

2015年12月16日
京成トラベルサービス株式会社

2015年12月17日(木)より

**【成田空港発】「Keisei Skyliner & Tokyo Subway Ticket」または
成田空港～押上駅間（成田スカイアクセス経由）往復乗車券と、
「リッチモンドホテルプレミア東京押上」の宿泊を
セットにした旅行商品の発売開始！**

京成グループの京成トラベルサービス（本社：千葉県船橋市、社長：山田 耕司）では、成田空港をご利用になる訪日外国人のお客様や宿泊を伴う国内旅行客に向けて、成田空港（空港第2ビル駅）～京成上野駅間を最速41分で結ぶ「スカイライナー」の往復券と東京メトロ・都営地下鉄の2日または3日間乗り放題乗車券がセットになった「Keisei Skyliner & Tokyo Subway Ticket」に、2015年12月5日（土）にオープンした「リッチモンドホテルプレミア東京押上」での宿泊（1泊または2泊）を組み合わせた旅行商品を、12月17日（木）より発売いたします。

また、成田空港～押上駅間（成田スカイアクセス経由）往復乗車券と同宿泊のセット商品についても合わせて発売いたします。

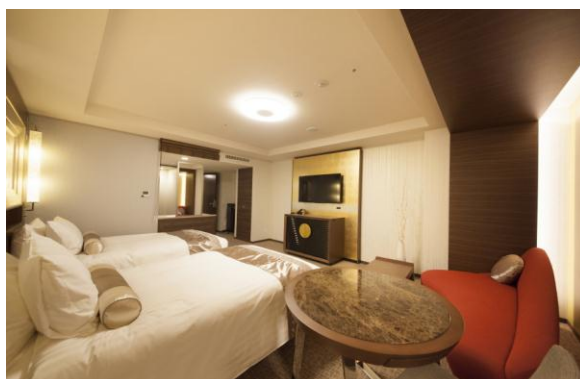
発売概要は次頁のとおりです。



「Keisei Skyliner & Tokyo Subway Ticket」



リッチモンドホテルプレミア東京押上外観



例) モデレートツイン (38.0m²)

発売概要について

1. 「Skyliner & Tokyo Subway Ticket」と「リッチモンドホテルプレミア東京押上」

- ①. 発売開始日 2015年12月17日(木)
- ②. 予約方法 下記 URL よりお申込みください。(インターネット受付のみとなります)
<http://www.keiseitravel.co.jp/tour/index.html> (日本語)
<http://www.keiseitravel.co.jp/en/tour.html> (英語)
- ③. 引換場所 成田空港第1ターミナル内 たびる一む
 成田空港第2ターミナル内 SKYLINER & KEISEI INFORMATION CENTER
- ④. 旅行代金 お一人様(大人) 18,700円～ 55,300円(1泊2日)
 お一人様(大人) 32,600円～ 105,800円(2泊3日)
 ※ご利用日により金額が異なります。(2015年12月25日～2016年4月28日)
 ※スカイライナー(特急券・乗車券)往復とTokyo Subway Ticket 2日券
 (2日間コース)または3日券(3日間コース)が含まれます。
 ※モデレートツインを2名1部屋でご利用いただいた場合の大人一人あたりの旅行代金です。

2. 「成田空港～押上駅間(成田スカイアクセス経由)往復乗車券」と 「リッチモンドホテルプレミア東京押上」

- ①. 発売開始日 2015年12月17日(木)
- ②. 予約方法 下記 URL よりお申込みください。(インターネット受付のみとなります)
<http://www.keiseitravel.co.jp/tour/index.html> (日本語)
<http://www.keiseitravel.co.jp/en/tour.html> (英語)
- ③. 引換場所 成田空港第1ターミナル内 たびる一む
 成田空港第2ターミナル内 SKYLINER & KEISEI INFORMATION CENTER
- ④. 旅行代金 お一人様(大人) 16,000円～ 52,600円(1泊2日)
 お一人様(大人) 29,600円～ 102,800円(2泊3日)
 ※ご利用日により金額が異なります(2015年12月25日～2016年4月28日)
 ※成田空港駅(空港第2ビル駅)～押上駅間(成田スカイアクセス経由)の
 往復乗車券が含まれます。(Tokyo Subway Ticket は付きません)
 ※モデレートツインを2名1部屋でご利用いただいた場合の大人一人
 あたりの旅行代金です。

<お客様のお問い合わせ先>

京成トラベルサービス株式会社 事業開発部

TEL: 047-460-8260 (平日 9:30～18:00)

※詳しくは京成トラベルサービス ホームページをご覧ください。

【京成トラベルHP】

<http://www.keiseitravel.co.jp/tour/index.html> (日本語)

<http://www.keiseitravel.co.jp/en/tour.html> (英語)

以 上