

2015年10月6日

高尾の森わくわくビレッジ お客様感謝イベント

第10回

「わくわくフェスティバル」を開催します！

～楽しいコンサート・プログラム体験がもりだくさん～

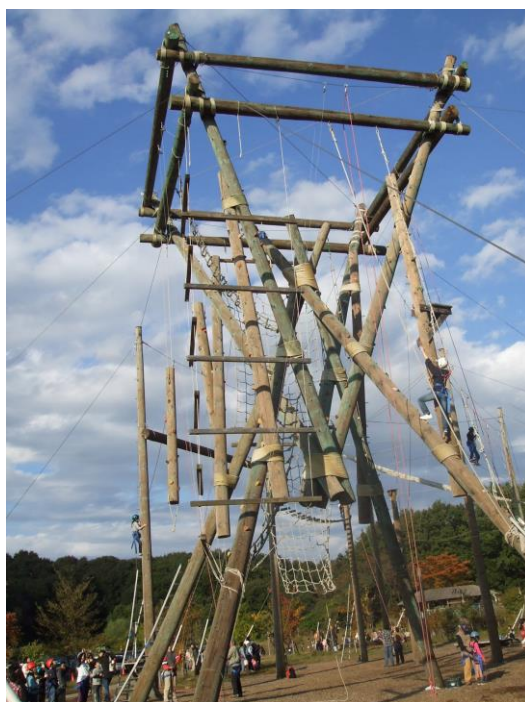
京王グループの京王ユース・プラザ株式会社（本社：東京都多摩市、社長：吉良 純）が運営する青少年のための宿泊型体験学習施設「高尾の森わくわくビレッジ」（場所：八王子市川町55）は、日頃の感謝の気持ちを込めて11月3日（火・祝）に、お客様感謝イベント 第10回「わくわくフェスティバル」を開催します。

このイベントでは、より多くの方に「高尾の森わくわくビレッジ」の楽しさを体験していただくために、プログラム体験やコンサートステージなどをご用意しています。

実施する主なイベントは、命綱をつけて高さ15mのアスレチックに挑戦する「プロジェクトアドベンチャー」や、八王子で活動する農業集団FIOによる野菜市、楽しく理科の実験を体験する理科大実験スペシャル、スラックライン2013年女子世界ランキング1位の福田恭巳さんをお招きしたスラックライン体験コーナーなどです。通常は団体向けに実施しているプログラムにも、家族連れや個人でご参加いただくことが可能です。

また、ステージでは、普段からわくわくビレッジの施設で様々な練習を行っている団体や個人の方が、日々の活動や練習成果を発表する他、竹で作った様々な楽器で演奏を行う「東京楽竹団」のコンサートも行います。

この他、6つの社会福祉団体が、手作りお菓子や木工品などの販売・展示を行います。詳細は下記の通りです。




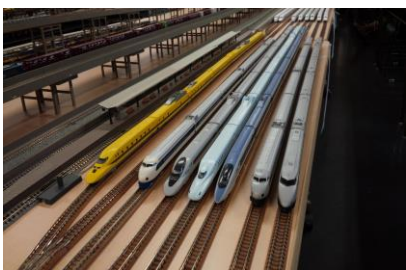


《プロジェクトアドベンチャー》

記

- 1. 名 称** お客様感謝イベント 第10回「わくわくフェスティバル」
- 2. 開催日時** 11月3日(火・祝) 10:00～16:00
- 3. 実施場所** 高尾の森わくわくビレッジ (住所: 八王子市川町55)
京王線・JR線高尾駅北口からバス約14分
西東京バス (霊園01系統)「高尾の森わくわくビレッジ」行き終点下車
- 4. 内 容**

プログラム 費用 (税込)	内容	対象学年	定員/ 販売数	プログラムイメージ
①わくわくオン ステージ (各種団体によ る発表会) 無料	わくわくビレッジを練習の場 としてご利用の各種団体に 日頃の成果を発表してもらい ます。 (出演予定団体数: 7 団体 竹楽器演奏、マリンバ演奏、 ハンドベル演奏など)			
②社会福祉団体 わくわく交流ひ ろば	6つの社会福祉団体の皆様が 出店し、ご自慢のお菓子や木工 作品、雑貨などの販売をしま す。			
③クラフトコー ナー ①～③ 各 500 円 ④⑤ 各 1,000 円	小さなお子様でも楽しめる クラフトコーナーです。 フェスティバル限定のプログラ ムもあります。 ①粘土キャンドル②お絵かき パズル③ティピーライト④ス テンドグラス風ミラー⑤ステ ンドグラス風写真立て	幼児以上 (小学 生以下は保護者 同伴)	各 50 個 (先着順)	
④石窯 de ピザ 1 枚 500 円	自分がトッピングしたピザを 野外の石窯で焼いたら、格別 の味! ?		全 10 回 10:30～ 30 分おき 各回 10 名 (先着順)	

プログラム 費用（税込）	内容	対象学年	定員／ 販売数	プログラムイメージ
⑤パックドック 2本セット 500円	パンにソーセージをはさみ、紙パックを使ってホットドックを作ります。		50組 (先着順)	
⑥鶏の丸焼き 1セット 2,000円	ダッチオーブンに鶏をまるごと1羽と野菜を入れ、じっくりと蒸し焼きに。シンプルでおいしい鶏の丸焼きを野外で作ってみませんか。		10セット (先着順)	
⑦プロジェクト アドベンチャー 1回300円	地上約15mの巨大アスレチックに命綱をつけてチャレンジします。(当日の天候により屋外で実施できない場合もあります)通常は団体向けのプログラムですが、特別にお一人様から体験できます。	小学校3年生以上		
⑧理科大実験ス ペシャル 1回200円	「ストローの長さの限界は」「モビールを作ろう」「コインをきれいにしてみよう」など楽しみながら理科実験を体験する事ができます！	小学校1年生以上	全5回 10:30～ 11:30～ 12:30～ 13:30～ 14:30～ 各回20名 (先着順)	
⑨スラックライ ン 1回500円	1本5cm幅のライン上を歩く綱渡りの様なスポーツを体験！2013年女子世界ランキング1位の福田恭巳さんをお招きし、インストラクターとして教えてもらいます。	小学校1年生以上	全5回 10:15～ 11:15～ 12:15～ 14:00～ 15:00～ 各回30名 (先着順)	
⑩鉄道模型（N ゲージ）走行会 無料	毎年人気のNゲージ走行会。200㎡弱の部屋いっぱいに敷き詰められた線路に、新幹線特急電車などの様々な鉄道模型が走行する姿は圧巻です！			

プログラム 費用（税込）	内容	対象学年	定員／ 販売数	プログラムイメージ
⑪リーダーコー ナー 無料	わくわくビレッジで活動して いるボランティアのお兄さん やお姉さんと一緒に遊べるコ ーナーです。			
⑫西東京バスコ ーナー 無料	西東京バス株式会社の協力に より、高速バスの車内や運転席 などが見られます。 人気のゆるキャラ“にしちゅ ん”も登場！乗り方教室も行い ます。			
⑬F I Oマルシ ェ	八王子で活動する農業集団 F I Oがマルシェ（野菜市）を 開催します。八王子ベジサンド の販売も。		売切次第 終了	
⑭秋のわくわく オリエンテーリ ング 無料	わくわくビレッジの屋外を回 りながら自然にちなんだなぞ なぞに挑戦するゲームです。 2コースの難易度を選べます。	幼児・小学生の み（保護者同伴）		
⑮キュッパにな ろう！～私だけ のマイ・ミュー ジウムボックス 作り～ 無料	東京都美術館で大好評！絵本 「キュッパのはくぶつかん」の 主人公・キュッパのように、森 をみつめて、あつめて、ならべ るワークショップです。		全3回 10：30～ 13：00～ 14：30～ 各回親子 10組 （先着順）	
⑯森のおんがく たい！ 無料	焚き火を囲んで森の歌を聴こう ！森と親しむ楽しい手遊びや 歌や、絵本読み聞かせもあり ます。		全3回 11：00～ 13：00～ 15：00～	

5. お客様のお問合せ先 高尾の森わくわくビレッジ

TEL. 042-652-0911

ホームページ www.wakuwaku-village.com/

以上

(参 考)

「高尾の森わくわくビレッジ」について

野外学習を主体とした青少年のための宿泊型体験学習施設です。

1. 東京都内の便利な立地

都心から約1時間の便利な立地にありながら、周辺には豊かな自然が残されていて、手軽に自然を体験できます。高尾山や陣馬山へのハイキングも便利です。

2. 充実の野外活動施設、プロジェクトアドベンチャー施設

雑木林に抱かれたキャンプサイトではテントによる野外宿泊、野外炊事ができるほか、**関東最大規模となるプロジェクトアドベンチャー施設**を設け、青少年のコミュニケーション能力を醸成、チームビルディングを促すプログラムも提供していきます。

3. さまざまな用途に利用できる宿泊施設

約200名まで宿泊できる宿泊施設は、和室・洋室を2人から12人部屋までご用意し、学校の校外学習、サークルや青少年団体の合宿、大学生のゼミ合宿、企業研修等の団体のほか、少人数のグループや家族でも利用できます。