



第15-G07号

2015年5月28日

「空家等対策の推進に関する特別措置法」の全面施行を受け、 空家・空地に対する有効活用提案を強化

－世田谷地区において、戸別訪問によるコンサルティングを開始－
－「小田急 住まいのプラザ」において、空家対策セミナーを開催－

小田急電鉄株式会社（本社：東京都新宿区 社長：山木 利満）および小田急不動産株式会社（本社：東京都渋谷区 社長：雪竹 正英）では、2015年2月に、国土交通省による「住宅団地型既存住宅流通促進モデル事業」に採択されたことなどから、「小田急沿線 住まいをつなぐプロジェクト」を始動し、沿線における住みかえ支援を進めております。

こうした中、小田急グループでは、本年5月26日から「空家等対策の推進に関する特別措置法」が全面施行されたことを受け、空家・空地に対する取組みをこれまで以上に強化していくために、戸別訪問によるコンサルティングと空家対策セミナーを実施していきます。

□世田谷地区において、戸別訪問によるコンサルティングを実施します！！

小田急電鉄・小田急不動産および株式会社小田急ハウジング（本社：東京都渋谷区 社長：岡田 吉彦）では、「空家等対策の推進に関する特別措置法」の全面施行を受けて、2015年6月1日（月）から、沿線の世田谷地区を対象として、営業員延べ約300名を動員した戸別訪問による、空家・空地等のコンサルティングを開始いたします。

戸別訪問では、空家・空地を所有しているオーナーさまに対しては、売却・賃貸・駐車場・リフォーム・空家管理などの様々な有効活用をご用意し、小田急グループの「住まい・暮らし」に関する商品・サービスをご紹介しますなど、お客さまのニーズに合った解決策をご提案してまいります。

□「小田急 住まいのプラザ」において、空家対策セミナーを開催いたします！！

小田急不動産では、「小田急 住まいのプラザ（世田谷、新ゆり、あつぎ）」の3店舗において、不動産鑑定士による空家対策セミナーを開催いたします。本セミナーによって、空家に対する具体的対策を学んでいただくとともに、継続的に沿線の皆さまへ「住まい・暮らし」に役立つ情報を発信してまいります。

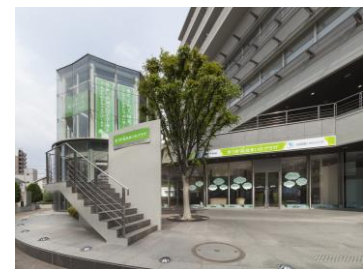
「小田急 住まいのプラザ」外観



世田谷 小田急 住まいのプラザ



新ゆり 小田急 住まいのプラザ



あつぎ 小田急 住まいのプラザ

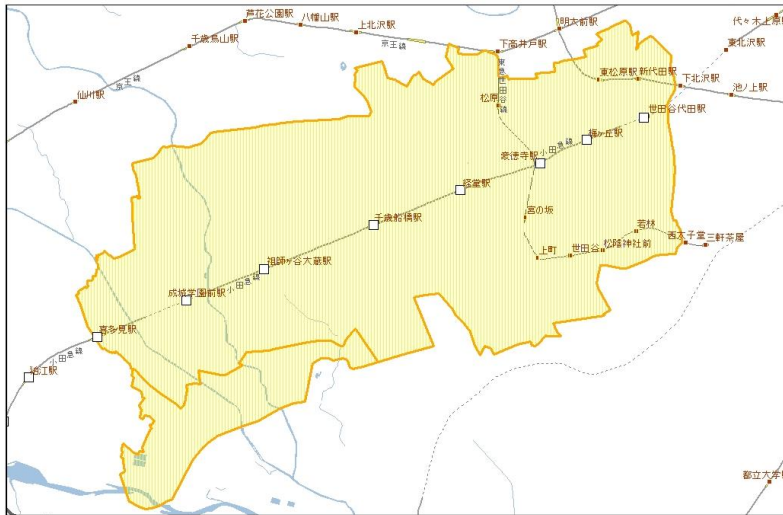
小田急グループは、これらの取組みを通じて、小田急沿線に密着する企業として、沿線の皆さまとのコミュニケーションをこれまで以上に強化するとともに、社会問題化する空家問題に対応しながら、沿線エリアの活性化と暮らしやすさの向上を図ってまいります。

取組みの概要については、下記のとおりです。

記

1. 戸別訪問によるコンサルティング

- (1) 実施内容：
 - ①空家・空地等に関するコンサルティング
 - ②お客さまのニーズ調査
 - ③「住まい・暮らし」に関する商品・サービスのご紹介
- (2) 対象エリア：小田急沿線の世田谷地区（「世田谷代田駅」～「喜多見駅」の周辺約1キロメートル）
- (3) 対象戸数：約75,000戸（持ち家世帯数）
- (4) 実施時期：2015年6月
- (5) 推進体制：小田急電鉄・小田急不動産・小田急ハウジングの従業員延べ約300名



(訪問エリア)

2. 「小田急 住まいのプラザ」における空家対策セミナー

- (1) セミナー概要
 - ①セミナー名称：「空家は放置しておけない！空家対策まるわかり講座」
 - ②講師：不動産鑑定士 川口 浩司氏（公益社団法人日本不動産鑑定士協会連合会会員）
 - ③参加費：無料（先着順、事前予約制となります）
- (2) 開催日時・場所
 - ①5月30日（土）10：30～11：30
あつぎ 小田急 住まいのプラザ（小田急線「本厚木駅」徒歩6分）
 - ②6月6日（土）10：30～11：30
新ゆり 小田急 住まいのプラザ（小田急線「新百合ヶ丘駅」徒歩1分）
 - ③6月7日（日）10：30～11：30
世田谷 小田急 住まいのプラザ（小田急線「経堂駅」徒歩3分）
- (3) 予約・お問合せ先

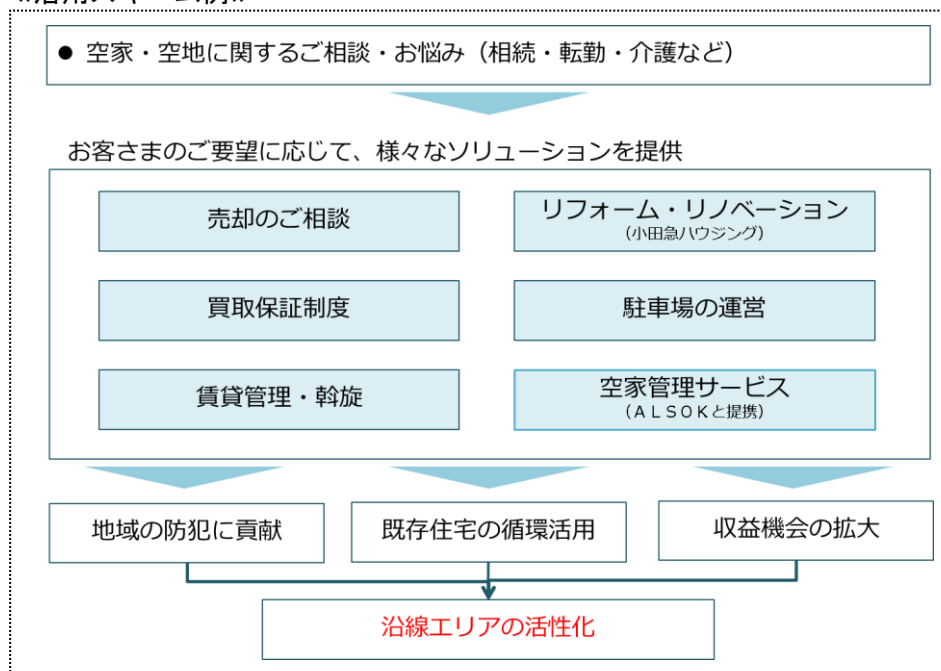
あつぎ 小田急 住まいのプラザ	TEL	0120-096-209
新ゆり 小田急 住まいのプラザ	TEL	0120-090-918
世田谷 小田急 住まいのプラザ	TEL	0120-709-098

以上

(別紙) 参考資料

1. 空家・空地に対する有効活用スキーム

《活用スキーム例》



2. 世田谷地区における「住まい・暮らし」に関する商品・サービス

《商品・サービスメニュー》

	快適な住空間の提供	暮らしのトータルサポート
シニア世代	<p>くらし小田急祖師谷 (介護付き有料老人ホーム)</p> <p>reoda (サービス付き高齢者向け住宅)</p>	<p>小田急デイサービスセンター ふらわあ (通所介護)</p> <p>訪問介護 (福祉用具レンタル)</p>
子育て世代	<p>世田谷 住まいの プラザ (仲介・リフォーム・注文住宅)</p> <p>LEAFIA (分譲住宅)</p> <p>RESiA リージア経営テラスガーデン (賃貸住宅)</p>	<p>小田急暮らしサポート (生活支援サービス)</p> <p>保育園 (保育園)</p> <p>小田急こどもからいクラブ ビッグマキッズ (学童保育)</p>

《新築分譲マンションのご紹介》

物件名	リーフィアレジデンス世田谷桜丘	リーフィアレジデンス世田谷喜多見
所在地	東京都世田谷区桜丘5丁目 3020番1(地番)	東京都世田谷区喜多見8丁目 2159番2(地番)
交通	小田急線「千歳船橋駅」徒歩4分	小田急線「喜多見駅」徒歩1分
総戸数	92戸	32戸
間取り	2LDK~4LDK	1LDK・2LDK・3LDK
専有面積	61.74㎡~90.59㎡	45.20㎡~98.26㎡
建物完成時期	2016年2月下旬	2015年3月5日竣工済
引き渡し時期	2016年3月下旬	2015年9月中旬予定