

# 外国人旅行者を対象にした企画乗車券 「六甲山ツーリストパス」を4月20日(月)から販売 六甲山へのアクセスがさらに便利でお得に!

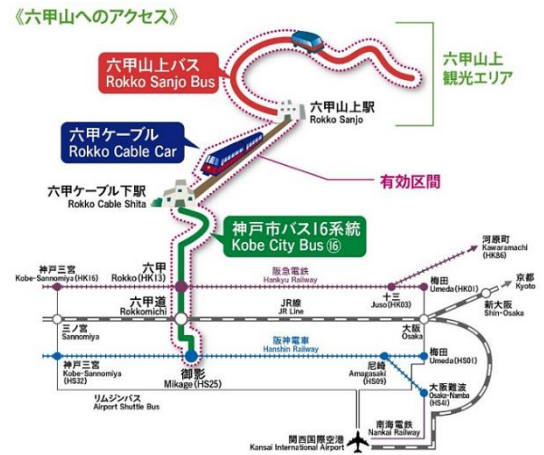
阪神電気鉄道株式会社(本社:大阪市 社長:藤原崇起)のグループ会社である六甲山観光株式会社(本社:神戸市社長:岡本交右)は外国人の個人旅行者向けに便利でお得な企画乗車券「六甲山 ツーリストパス」を2015年4月20日(月)から2016年3月31日(木)まで販売します。

六甲山に訪れる外国人旅行者は年々増加傾向にあり、弊社が運営する施設では2014(平成26)年度の来山者が5年前と比べ、約6.2倍増加しました。2015(平成27)年度は80,000人を突破する見込みです。

この度販売する企画乗車券は、神戸市バス、六甲ケーブル、六甲山上バスがセットになったチケットで電車の最寄り駅(阪神御影、JR 六甲道、阪急六甲)から1枚のチケットで六甲山にアクセスできます。販売価格を通常よりも格安(販売価格:大人1,000円)に設定することで、さらなる外国人観光客誘致を目指しています。また、チケット購入者は六甲山上のレジャー施設で入場割引や、飲食店の割引が受けられるなど、うれしい特典も満載です。



◆弊社施設に訪れた外国人観光客の推移



◆チケット有効区間

※電車(JR、私鉄)は含まれません

「六甲山ツーリストパス」に関する概要は2ページ目をご覧ください

## <この資料に関するお問い合わせ先>

六甲山観光株式会社 営業企画室

TEL:078-894-2210(平日9:30~17:30)/FAX:078-894-2088

〒657-0101 神戸市灘区六甲山町一ヶ谷1番32号

## ◆「六甲山ツーリストパス」概要

### 1 名 称

「六甲山ツーリストパス」

### 2 発売期間

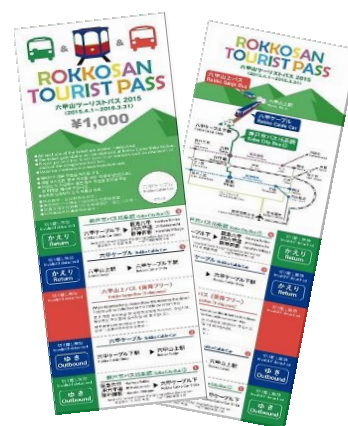
2015年4月20日(月)～2016年3月31日(木)

### 3 有効期間

乗車した当日から2日間有効

### 4 有効区間

- ① 神戸市バス:16系統 往復
- ② 六甲ケーブル:六甲ケーブル下～六甲山上 往復
- ③ 六甲山上バス:全路線 乗降フリー



「六甲山ツーリストパス」チケット

### 5 発売金額

1,000円 ※購入の際、パスポートの提示が必要です(日本在住の外国人は購入不可)

### 6 特典・優待

「六甲山ツーリストパス」の提示で以下の割引、特典を受けることができます。

- ① 六甲山カンツリーハウス(冬期は休園):入園料620円→470円
- ② 六甲山フィールド・アスレチック(冬期は休場):入場料930円→780円
- ③ 六甲高山植物園(冬期は休園):入園料620円→470円
- ④ 六甲オルゴールミュージアム:入館料1,030円→820円
- ⑤ 自然体感展望台 六甲枝垂れ:入場料300円→200円
- ⑥ 六甲山スノーパーク(冬季のみ営業):入場料2,100円→1,600円
- ⑦ ①～⑥の施設及び六甲ガーデンテラス、天覧台内にある飲食店で飲食代を10%割引

### 7 販売場所 ※4月20日(月)時点

- ・関西ツーリストインフォメーションセンター関西国際空港
- ・関西ツーリストインフォメーションセンター心齋橋
- ・神戸三宮 阪神電車サービスセンター
- ・阪急ツーリストセンター 大阪・梅田
- ・阪急京都 観光案内所

### 8 お客様お問い合わせ先

六甲山観光株式会社 TEL:078-894-2071(平日9:30～17:30)  
〒657-0101 神戸市灘区六甲山町一ヶ谷1番32号

<六甲山上施設イメージ> ※下記の施設は一例



六甲ケーブル



六甲高山植物園



六甲ガーデンテラス



六甲山カンツリーハウス



六甲オルゴールミュージアム



自然体感展望台 六甲枝垂れ



六甲山フィールド・アスレチック



六甲山スノーパーク