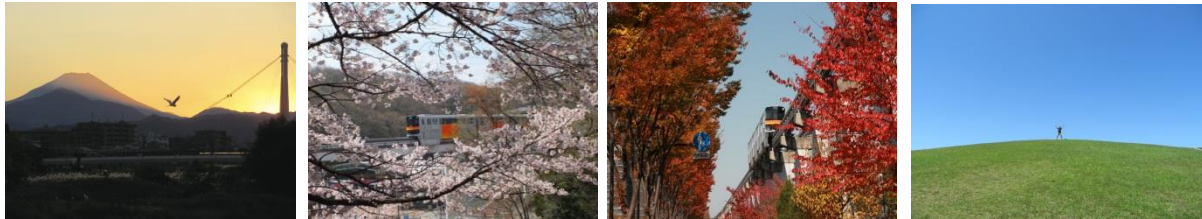


平成 27 年 1 月 29 日
多摩都市モノレール(株)

第 8 回多摩モノレール写真コンクール作品募集！ ～優秀作品は 2016 年カレンダーになります～



多摩都市モノレール株式会社（本社：東京都立川市、社長：野澤美博）では、沿線の魅力を発掘し、広く知っていただくために、沿線 5 市（八王子市、立川市、日野市、東大和市、多摩市）の後援により以下のとおり写真コンクールを開催します。モノレールや沿線の四季折々の風景写真など、皆様の力作をお待ちしております。

1. 募集テーマ

多摩モノレールや沿線の風景を撮影したもの（多摩モノレールを被写体に含まない作品も可）

2. 作品の撮影期間

平成 26 年 6 月 1 日（日）から平成 27 年 5 月 31 日（日）までに撮影されたもの。

3. 募集締切

平成 27 年 5 月 31 日（日）まで（当日消印有効）

4. 表彰内容

表彰内容	人数	副賞等
最優秀賞	1名	副賞：5万円、カレンダー表紙に採用
優秀賞	12名	副賞：1万円、カレンダー各月ページに採用
特別賞	6名	副賞：賞品（沿線5市の特産品など）、カレンダーに掲載
佳作	6名	副賞：賞品（1日乗車券）、カレンダーに掲載

5. 写真展の開催

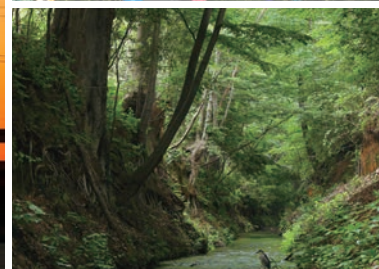
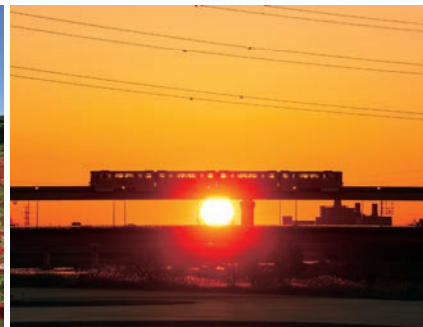
平成 27 年 9 月以降、入賞作品による写真展を、多摩モノレールの駅及び沿線 5 市市役所の展示スペース等で開催する予定です。（場所及び日程は、別途お知らせします。）

【お問合せ先】

多摩都市モノレール株式会社 総務部事業課
TEL：042-526-7818（平日 9 時 00 分～17 時 45 分）



沿線風景の写真を募集します！



第8回 多摩モノレール 写真コンクール

募集締切 平成27年 5月31日(日)まで (当日消印有効)

応募先 〒190-0015 東京都立川市泉町1078番92
多摩都市モノレール株式会社「写真コンクール」係

- ※郵送・宅配便にてお送りください。主催者へ直接持参されても受理いたしません。
- ※普通郵便等で郵送した場合の事故については、主催者は責任を負いません。
- ※応募作品は、一回にまとめて送付してください。複数回に分けての送付はご遠慮ください。
- ※複数の応募者による同一梱包での送付はご遠慮ください。
- ※応募いただいた作品は、返却いたしません。

主催 多摩都市モノレール

後援 八王子、立川市、日野市、東大和市、多摩市

各賞の紹介

最優秀賞 1名	副賞5万円 2016年カレンダーの表紙に採用
優秀賞 12名	副賞1万円 2016年カレンダーに採用
特別賞 6名	副賞商品(沿線五市の特産品など)
佳作 6名	副賞商品(一日乗車券2枚)

第8回多摩モノレール写真コンクール募集要項

応募について

応募作品の内容

多摩モノレールやモノレール沿線の風景を撮影した作品(モノレールを被写体に含まなくとも可)

応募資格

- 応募者は、職業写真家ではないこと。(日本国内に在住のアマチュアの方に限ります。)
- 20歳未満の方がご応募いただく場合は、保護者の同意が必要です。

応募作品のサイズ

A4横※四つ切(約25cm×30cm)も可。

※カラー、モノクロのどちらでも応募できます。
※ポジ・ネガフィルム、デジタルデータ等での応募は受け付けません。
※ワイド四つ切(約27cm×35cm)、組写真は、応募の対象としません。

応募作品の条件

- 応募できる作品は、応募者ご自身が撮影した、未発表で、他のコンテストに応募しておらず、かつ応募者が一切の著作権を有しているオリジナル作品に限ります。また、以下の①②に該当する場合は、その作品は応募の対象とすることができません(類似の作品を含む)。
 - ① 規模の大小を問わず、他のコンテストなどに応募中や応募予定である場合、または過去に入賞した場合
 - ② 第三者により雑誌、写真集の掲載など特定の目的で利用された場合
ただし、応募者本人の制作による市販目的のない写真集や応募者本人のホームページに掲載された作品、および審査のない写真展に出品された作品は応募することができます。
なお、応募作品が他のコンテストでの入賞や印刷物、展覧会などで有償で公表されていることが判明した場合、主催者は、自らの判断で何らの通知等を行うことなく、本コンクールの入賞等を取り消すことができます。入賞が取り消された場合、主催者は、入賞者に対し、賞状、賞金、賞品の返還を求められることができるものとします。
- 応募作品は、合成写真ではないこととします。(画像処理ソフトを用いて、画像の一部を消去、追加、又は合成するなど、加工した作品の応募は不可。色調補正や解像度変更などの簡単な補正は可。)

※「合成」とは、デジタル、銀塩を問わず、作品表現上、重要な要素になるような加筆や、削除などの二次的な画像加工処理を施した作品のことです。軽度の色や明るさの調整、トリミングは、「合成」には入りません。

応募点数	作品の撮影期間
お一人様5点まで	平成26年6月1日から 平成27年5月31日までに 撮影されたもの

応募票の貼付

作品の裏面に以下の記載事項を明記した応募票を貼付してください。(応募票は、作品の裏面にセロテープで四辺をしっかりと接着してください。(両面テープ及び糊づけは厳禁)また、作品の裏面にボールペンなどで直接記入しないでください。)応募票が貼付されていない作品は無効となります。

① 作品の題名	③ 撮影場所	⑤ 作品の説明(構図の意図や撮影時の苦労など)
② 撮影者の氏名、年齢、職業、住所、電話番号	④ 撮影年月日	

募集期間

平成27年1月29日(木)から
平成27年5月31日(日)まで
(当日消印有効)

作品の送り先

〒190-0015 東京都立川市泉町1078番92
多摩都市モノレール株式会社「写真コンクール」係

※郵送・宅配便にてお送りください。主催者へ直接持参されても受理いたしません。
※普通郵便等で郵送した場合の事故については、主催者は責任を負いません。
※応募作品は、一回にまとめて送付してください。複数回に分けての送付はご遠慮ください。
※複数の応募者による同一梱包での送付はご遠慮ください。
※応募いただいた作品は、返却いたしません。

入賞者の発表について

入賞者の発表

※入賞者には直接通知し、併せて主催者のホームページでも発表します。
※本コンクールの審査結果に関するお問い合わせおよびご要望には応じかねます。

平成27年7月上旬(予定)

入賞作品のデータ提出

入賞作品については、入賞者にその画像データをCDにより提出していただきます。なお、お送りいただいたCDは返却いたしません。
入賞決定通知に明記された指定期間内に画像データをご提出いただけない場合は、入賞を取り消す場合があります。

カレンダーの作成

入賞作品を使用し、販売用カレンダーを作成します。最優秀賞作品をカレンダー表紙に、優秀賞作品を各月のページに使用します。

応募上のご注意

応募者の責任

- 応募作品に、他人が権利を有する著作物が写っている場合、または他人の肖像が写っている場合は、その著作物の権利者またはその肖像ご本人(20歳未満の場合は保護者)から事前に承諾を得たうえでご応募ください。
- 応募作品に写っている著作物・肖像等について、第三者から使用差し止め、損害賠償等の請求、苦情、申し立て等を受けた場合、主催者はその一切の責任を負わないものとし、応募者の責任と一切の費用負担により、その請求、苦情、申し立て等を処理解決していただくものとし、主催者は、自らが管理または使用するウェブサイトにおいて、入賞作品を改変(入賞作品の一部の切除および色合いの変更等を含み、また以下同じとします。)して表示、掲載等することがあり、また、宣伝広告物、出版物等(本コンクールを含む写真展などの告知用ポスター、チケットおよびパンフレットを含みます。)において応募作品を改変することがあります。この場合、入賞者は、主催者および主催者から許可を受けた第三者に対し、著作人格権に基づく権利の主張を一切行わないものとします。
- 前項で制作された宣伝広告物、出版物の著作権は、主催者に帰属します。主催者あるいは主催者の指定する第三者による二次的著作物の利用に関し、あらかじめ包括的に許諾をしていたことができます。

個人情報情報の取り扱い

- 主催者は、本コンクール応募に際して、応募者にご提供いただいた個人情報、コンクールに必要な連絡、確認、入賞者への通知、作品展示など、本コンクール運営に必要な範囲内で利用します。応募者の同意なく、個人情報を利用目的を超えて利用し、または第三者に提供することはありません。
- 個人情報をご提供いただけない場合は、コンクールへの応募の受付ができませんのでご了承ください。
- 主催者は、自らが管理または使用するウェブサイト、または写真展・展示会、印刷物、宣伝広告物等において、応募者の氏名、応募地域(市町村名まで)を公表できるものとします。

その他注意事項

- 主催者が、応募作品または入賞作品がこの応募要項や法律・条例等に違反しているものと判断した場合は、主催者は、何らの通知等を行うことなく、その応募または入賞を無効または取消とすることができます。入賞が取り消された場合、主催者は、入賞者に対し、賞状、賞金、賞品の返還を求められることができます。
- 本コンクールの応募に起因してお客様に生じる損害につき、主催者は一切責任を負わないものとします。
- 応募作品の取り扱いには十分注意しますが、万一の事故等に対する責任は負いかねますのでご了承ください。
- 応募票に不備がある場合、審査対象とならない場合があります。

本コンクールの応募者は、ご応募の時点で、この応募要項に記載されている諸条件に同意したものとみなします。また、応募者は、多摩都市モノレール株式会社(以下「主催者」という。)の本コンクールの運営方法に従うものとし、その運営方法に対し、一切の異議、苦情等を申し立てないものとします。
なお、この募集要項に記載されていない本コンクールに関する事項については、主催者が最終的な決定権を有するものとします。

お問い合わせ先

多摩都市モノレール株式会社 総務部事業課
Tel.042-526-7818 (受付時間 平日9:00~17:45)

第8回多摩モノレール写真コンクール応募票

第8回多摩モノレール写真コンクールの応募要項に同意のうえ、応募いたします。

題名		職業				
氏名	ふりがな	撮影場所	市	最寄駅:	駅	
			場所:			
住所	ふりがな	撮影年月日	平成	年	月	日
	〒	作品の説明				
電話番号	()					
年齢	歳	※20歳未満の方は保護者のサイン	印			

※応募票は、作品の裏面にセロハンテープで四辺をしっかりと接着してください。