


2014年12月11日
東日本旅客鉄道株式会社

イーハトーブ いわて  物語 「岩手のもの」と「いわて産直市」を開催します！



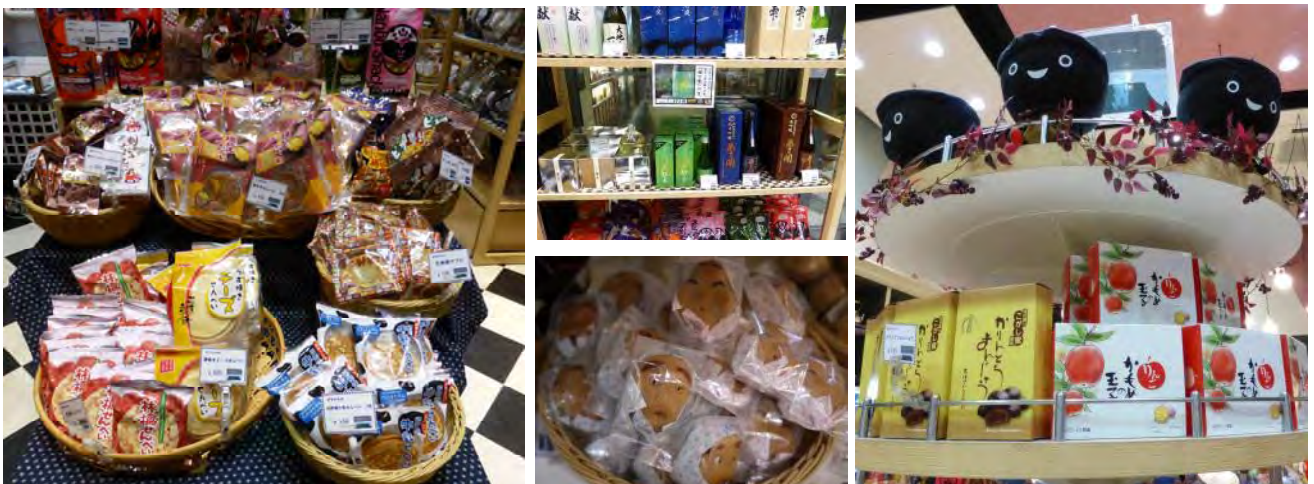
JR東日本グループでは、2015年1月1日～3月31日まで実施する「いわて冬期観光キャンペーン」に先駆けて、岩手県にスポットをあてた「岩手のもの」「いわて産直市」を開催します。

「のもの上野店」「のもの秋葉原店」では、南部煎餅やゆべしなど、岩手の逸品を揃えます。また、上野駅で開催される「いわて産直市」では、冬の岩手ならではの「食」や「地酒」、個性ある「温泉」や「ウインターリゾート」といった、あふれる魅力を広くご紹介します。この機会に是非、岩手県へお出かけください。

【「岩手のもの」概要】

	上野店	秋葉原店
開催期間	2014年12月17日(水)～2015年1月12日(月・祝)	2014年12月19日(金)～2015年1月19日(月)
営業時間	物 販: 11:00～22:00(土休日 10:00～21:00) ※12月31日(水)は 11:00～18:00 1月1日(木)～3日(土)は休業となります。 カ フ ェ: 7:00～22:00(土休日 7:00～21:00) ※12月31日(水)は 7:00～18:00 1月1日(木)～3日(土)は 11:00～18:00	物 販: 11:00～21:00 ※12月31日(水)は 11:00～18:00 1月1日(木)～3日(土)は休業となります。 キッチン: 7:00～22:00(土休日 8:00～21:00) ※12月31日(水)・1月2日(金)は 7:00～22:00 1月 1日(木)・1月3日(土)は 8:00～21:00
	南部煎餅や銘菓など岩手県産品を幅広く取り扱います。また、「プロモーションコーナー」「のものCAFE」も展開します。	岩手県でおなじみの銘菓や加工品など、県を代表する逸品やおすすめ商品を厳選し、取り揃えます。また、「のものマルシェ」を展開します。
主催	東日本旅客鉄道(株)、(株)ジェイアール東日本商事、岩手県	

<前回の「岩手のもの」の様子>



【「いわて産直市」概要】

1. 期間 2014年12月18日(木)～20日(土)
2. 会場 上野駅中央改札外グランドコンコース
3. 時間 11:00～20:00 (最終日は17:00まで)
4. 主催 東日本旅客鉄道(株)
5. 共催 岩手県・いわて観光キャンペーン推進協議会・(公財)いわて産業振興センター
6. 運営者 (株)ジャスター
7. 出店者 (有)長根水産、(株)岩泉産業開発、泉金酒造(株)、酔仙酒造(株)、(株)松栄堂、(有)沢菊、(株)千秋堂、藤沢ラズベリーファーム(有)、(有)藤原アイスクリーム工場(藤原養蜂場)、久慈琥珀(株)、(有)染屋たきうら、(有)フルーツ・タケウチ

8. 内容

【物販】 旬の野菜やりんご(江刺産サンふじ、はるか)、地酒、銘菓、農水産加工品などの特産品や琥珀、藍染めなどの工芸品を販売します。

【観光PR】 冬の岩手ならではの「食」「地酒」「温泉」「ウインターリゾート」などをご紹介します。

【イベント】 民俗芸能「鬼剣舞」、「盛岡さんさ踊り」の披露、「あまくらぶ」による観光クイズ大会、岩手県のPRキャラクターわんこきょうだい「うにっち」との記念撮影会などを行います。

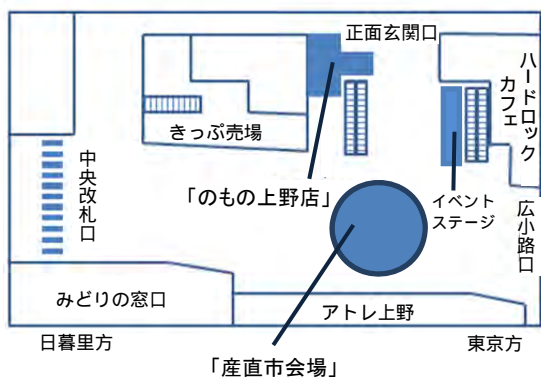
※各内容については予告なく変更になる場合があります。

<前回の「いわて産直市」の様子>

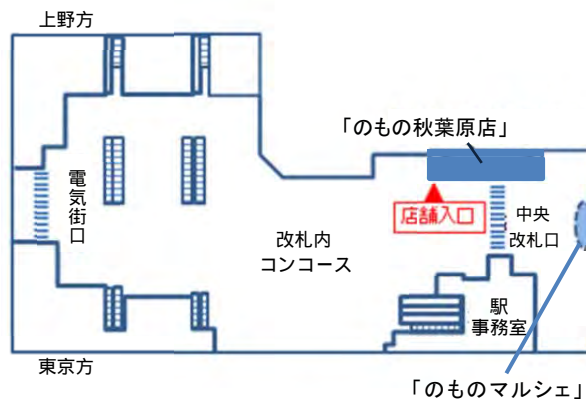


<MAP>

■上野駅:中央改札外(ガレリア)



■秋葉原駅:中央改札内コンコース



「岩手のもの」詳細



<上野店>

◆**プロモーションコーナー** 地域の生産者が商品の魅力を直接伝えるコーナーです。

日程	生産者	商品概要
2014年12月17日(水)	松栄堂	ダックワーズ
2014年12月19日(金)～21日(日)	ちやちやちや本舗	ゆべし、菓子
2014年12月24日(水)～26日(金)	九戸村ふるさと振興公社	茶
2015年1月10日(土)～12日(月)	日進堂	ゆべし

◆**のものCAFE** 地域の食材を使用した料理や地酒をお楽しみいただけます。

(メニュー例)

岩泉の極味肉饅、利き酒セット、岩泉牛乳ソフトクリーム など



※写真はイメージです。

<秋葉原店>

◆**のものマルシェ** 各地域に伝わる、伝統工芸品を販売します。

日程	生産者	商品概要
2014年12月19日(金)～20日(土)	染織工芸組羅人	組紐商品
2014年12月21日(日)～25日(木)	染屋たきうら	藍染製品

<NEWDAYS「のもの」コーナー>

「岩手のもの」と連動し、首都圏主要駅の NEWDAYS 8 店舗でも岩手県ならではの地産品を販売します。

期間: 2014年12月21日(日)～2015年1月17日(土)

店舗: ecute 上野公園通路店、ecute 上野大連絡橋店、品川店、池袋西口店、大宮店、川崎東口店、戸塚店、新浦安店

「いわて産直市」イベント詳細

- ・オープニングセレモニーでは、岩手県東京事務所長の木村卓也様より、ごあいさつを頂きます。
- ・岩手県 北上市周辺に伝わる民俗芸能「鬼剣舞」を披露します。
- ・盛岡地方を中心に踊り継がれ、世界一の太鼓パレードと言われる「盛岡さんさ踊り」を披露します。
- ・久慈市の「あまくらぶ」による、観光 PR や地産品のあたるクイズ大会を実施します。
- ・岩手県のPRキャラクターわんこきょうだい「うにつち」が登場し、イベント会場を盛り上げます。

◆イベントスケジュール

12月18日(木)	11:00 13:00、15:00	オープニングセレモニー、二子鬼剣舞による「鬼剣舞」披露 二子鬼剣舞による「鬼剣舞」披露
12月19日(金)	11:00、13:00、15:00	二子鬼剣舞による「鬼剣舞」披露
12月20日(土)	11:00、13:00、15:00	大江戸さんさによる「盛岡さんさ踊り」披露 「あまくらぶ」による「あまちゃんクイズ大会」

※上記内容や日程、販売商品は予告なく変更となる場合があります。