

お手持ちの交通系ICカードが首都圏でも使えます！ 関西エリアの駅に「PASMOのロボット」が登場 交通系ICカードの全国相互利用をPR

関東の公営・民営鉄道及びバス会社で構成されるPASMO協議会は、開始から約1年3か月が経過した交通系ICカードの全国相互利用について、お客さまへのより一層の周知を目的に関西エリアの事業者の協力を得て、プロモーション活動を実施いたします。

当協議会のキャラクターである「PASMOのロボット」が関西エリアの駅（一部の駅を除く）に登場し、お客さまに販促用ポケットティッシュを配布します。また、キャンペーン当日は、お客さまと「PASMOのロボット」との記念撮影もお受けします。

本件に関する概要は下記のとおりです。

記

1. 趣旨

交通系ICカードの全国相互利用をより一層周知するため、関西エリアのお客さまにお手持ちの交通系ICカードが首都圏でもご利用できることをPRします。

2. 実施内容

「PASMOのロボット」によるPR及びポケットティッシュの配布

3. キャンペーン実施日時、場所および協力事業者※1

2014年6月23日（月）京阪電気鉄道 京阪本線 淀屋橋駅（8:00～10:00）※2

大阪市交通局 御堂筋線 梅田駅（13:00～15:00）※2

京阪電気鉄道 京阪本線 枚方市駅（17:00～19:00）

2014年6月24日（火）京阪電気鉄道 京阪本線 京橋駅（8:00～10:00）

大阪市交通局 御堂筋線 なんば駅（13:00～15:00）

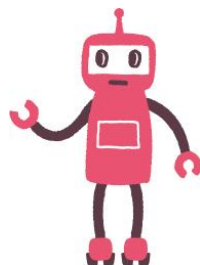
京阪電気鉄道 京阪本線 祇園四条駅（17:00～19:00）

※1 当日、都合により時間・内容を変更させていただく場合もございますので、予めご了承ください。

※2 淀屋橋駅、梅田駅では「PASMOのロボット」は登場いたしません。



ポケットティッシュのデザイン



【PASMOのロボット】

PASMOのキャラクターです。首都圏や全国の街をキビキビ移動するのが大好きなロボットです。

普段はPASMOを使って移動しますが、急いでいる時は自らバスや電車に変身して移動します。見かけた際には、是非、お声かけください。皆さんにお会いできるのを楽しみにしています。