

2013年10月18日

東日本旅客鉄道株式会社

盛岡支社

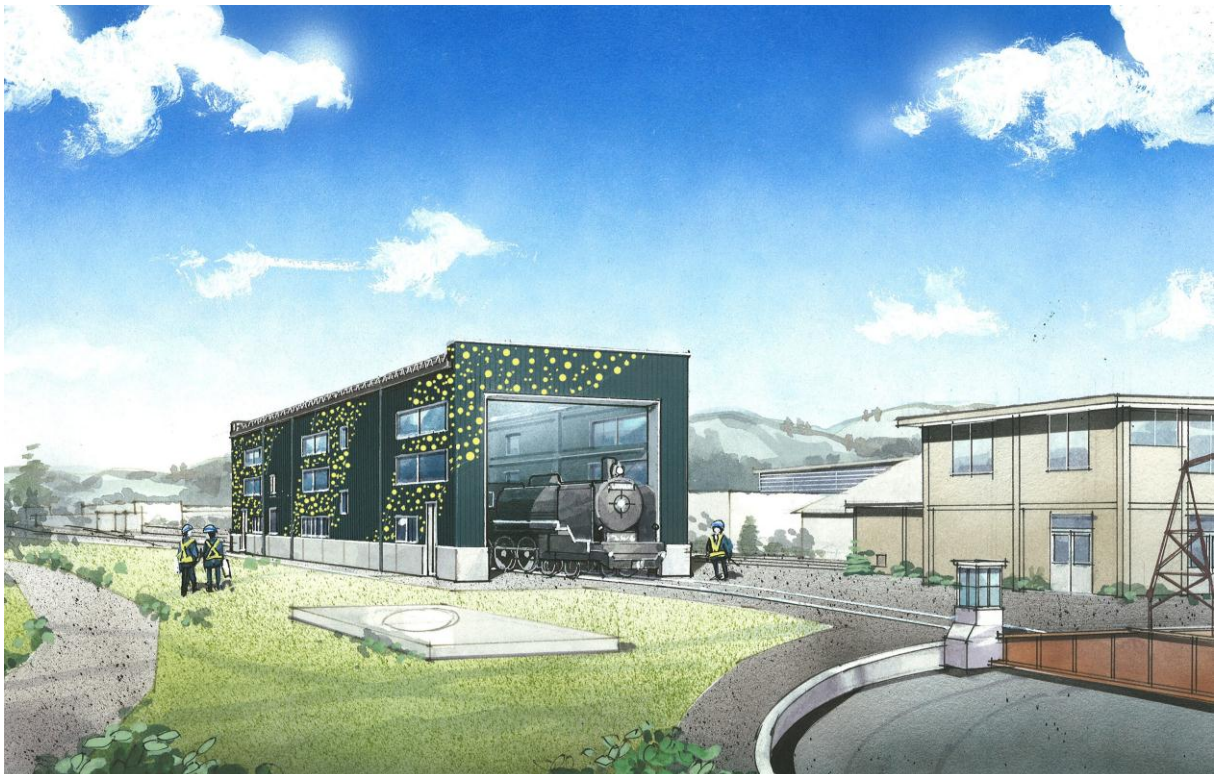
「SL銀河鉄道（仮称）」釜石駅構内の設備整備状況について

現在復元中のC58 239を迎えるための地上設備整備を行っていますが、このたび釜石駅構内に新築するSL検修庫（車庫）のデザインが決定しましたのでお知らせします。

■ 釜石駅構内に建設中のSL検修庫（車庫）について

JR東日本盛岡支社では、釜石駅構内にある転車台を改修し、その付近にSL検修庫（車庫）を新築します。「銀河ドリームライン釜石線」の愛称で親しまれている釜石線を感じていただける色彩の外装に星が輝く銀河をイメージした装飾を施したデザインとしております。

完成は11月末頃を予定しています。



完成後のイメージ図です。実際と異なる場合があります。