

台風 18 号の影響による京津線の状況について

台風 18 号の影響により、現在、一部路線(京津線(御陵駅～浜大津駅間))で 9 月 16 日(月)の初発より運転を見合わせております。ご利用のお客さまをはじめ、沿線の皆さまには大変ご迷惑をおかけしておりますことを深くお詫び申し上げます。

現在、復旧に向けて鋭意作業中ではございますが、運転再開までには、まだ日数を要する状況でございます。お客さまには引き続きご迷惑をおかけしますが、何卒ご理解のほどお願い申し上げます。現在の復旧作業状況などは下記のとおりです。

記

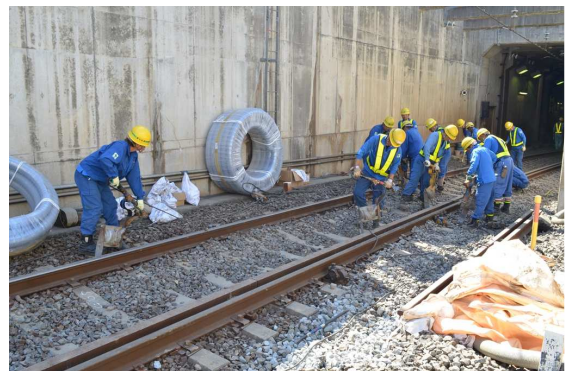
1. 被災箇所および復旧作業状況について

①御陵駅～京阪山科駅間 【線路冠水】

- ・冠水しておりました御陵駅についてはポンプをフル稼働させ排水作業を終えたのち、汚泥の撤去を予定しております。
- ・ただ、付近を流れる安祥寺川からの水の流入により、御陵駅～京阪山科駅間の道床が大量に流出したため、現在、軌道整備を鋭意実施しております。



排水後の汚泥の状況



軌道整備作業の様子

②追分駅～大谷駅間 【土砂流入(上下線約 100m 区間)】

土砂の撤去は完了し、現在、運行に向けた軌道および設備の点検等を実施しております。



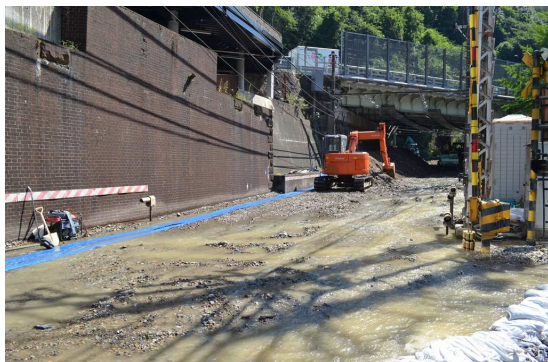
土砂撤去作業の様子



土砂撤去作業後の状況

③大谷駅～上栄町駅間 【土砂流入(上下線約 200m区間)】

- ・軌道横を流れる吾妻川からの土砂流入が続いており、本格的な復旧作業に着手できない区間がございます。9月18日(水)夜半から開始された河川管理者による土砂流入を止めるための浚渫工事等が終了次第、土砂の撤去を含め、軌道の復旧作業を実施いたします。



国道1号線交差部の状況(上栄町駅側より)



国道1号線交差部の状況(大谷駅側より)



吾妻川からの土砂の流入状況



吾妻川からの流入した土砂の堆積状況

2. 京津線運転再開の目途

関連工事が順調に進めば、軌道の復旧作業は9月21日(土)を目途に完了する予定です。その後、速やかな運転再開を目指します。

※河川の浚渫工事等の進捗状況により復旧作業にさらなる時間を要する場合がございます。

3. 京津線運転見合わせに伴う振替輸送および代行バスについて

①振替輸送

JR西日本において、山科駅～比叡山坂本駅間、山科駅～石山駅間で振替輸送を実施しております。

②代行バス

京阪山科駅～浜大津駅間で代行バスを運行しております。道路事情等により運行には相当の時間を要しております。

以上

(ご参考)

