

2013年10月9日(水)出発限定

JR西日本・近鉄・日本旅行共同企画



出雲大社

伊勢神宮

添乗員同行プラン

4030054 (エスコート)

8月1日(木)
15:00発売

人気の観光特急

しまかぜと

寝台特急

トワイルイトエクスプレス 車両で行く

伊勢神宮と出雲大社



伊勢神宮



出雲大社

伊勢神宮式年遷宮・出雲大社平成の大遷宮記念



しまかぜ
SHIMAKAZE



日本旅行
NIPPON TRAVEL AGENCY

楽しもう、四季の旅。味わおう、日本の宿。

旅行代金には諸税・サービス料等が含まれております。

遷宮を迎える2つの社を、人気の観光特急「しまかぜ」と寝台特急「トワイライトエクスプレス」車両で巡ります。



しまかぜ

この春に運行を開始したばかりの近鉄の観光特急「しまかぜ」。今までにない「乗ること自体が楽しみとなる」鉄道の旅をご提供するために、様々な設備やサービスをご用意しています。



写真提供:近鉄

プレミアムシート



イメージ

▲先頭車両は、大きなガラスを前面に配した、見晴らしの良いハイデッカー車両。フロントビューの景色を贅沢に楽しんでいただけます。エントランス付近にロッカーを配置していますので、荷物で座席が窮屈になることもありません。



カフェ

近鉄伝統の2階建て車両は、移動するカフェ。沿線の名産を集めた「しまかぜ」ならではのメニューをお楽しみいただけます。



1階席イメージ

2階席イメージ

▲1階はソファでゆったりと落ち着ける空間 ▲2階のカウンター席は、流れる景色を楽しめる開放的な空間

和風個室



4人用イメージ

洋風個室



4人用イメージ

▲座席部分は掘りごたつ風で、室内では靴を脱いでくつろげます。 ▲L字型ソファとテーブルを配置し、リビングのようにゆったりと過ごしていただけます。

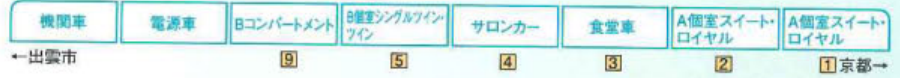
今回のツアーでは、トワイライトエクスプレス車両のA個室スイートをご利用いただくお客様にご利用いただけます。和風又は洋風からお選びいただけます。※満席の場合、ご希望に添えない場合がございます。



写真提供:JR西日本

トワイライトエクスプレス車両

人気が高く、予約が極めて困難な豪華車両トワイライトエクスプレス車両に乗車します。



A個室スイート



イメージ

▲2室しかない最高クラスの個室。ツインベッド、テーブル、ソファ、ビデオモニター、シャワー、洗面所、トイレが完備。大阪側最後部1号車の部屋は1室しかない展望車タイプ(写真)、2号車は車両中央海側を占有するタイプです。

A個室ロイヤル



イメージ

▲高い天井、シックな色調のインテリア、そして工夫をこらした室内照明など室内設備やサービスはスイートとほとんど変わりません。ベッドはセミダブル仕様、2名様でご利用いただけます。

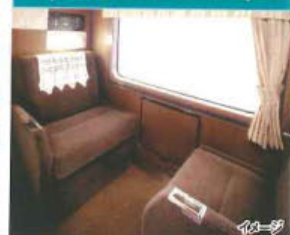
B個室ツイン



イメージ

▲ちょうど1人用のソファが小さなテーブルを介して向き合います。天井に上段ベッドがあり、就寝時に下ろして使用。他のB寝台同様、空調やBGMなどの設備がございます。

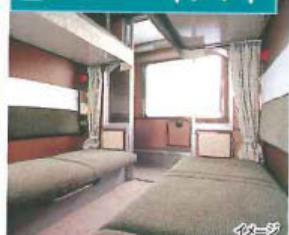
B個室シングルツイン



イメージ

▲車内設備はB個室ツインと基本的に同じ。上段に簡易ベッドがあり、2人で利用可。車両通路が中間にあるので、部屋は山側、日本海側と別れます。

Bコンパートメント



イメージ

▲他の寝台特急B寝台と基本的に同じ構造で、左右上下2段、計4つの寝台があり、昼間時は下段寝台2つを座席として利用します。

トワイライトエクスプレスの旅を彩るご夕食

A個室スイート・A個室ロイヤルにご乗車のお客様

フランス料理

レストランカー「ダイナープレヤデス」

旬の食材をふんだんに使ったコース料理をお楽しみください。 ※お食事開始時間は19:00スタートとなります。



イメージ

B個室ツイン・B個室シングルツインにご乗車のお客様

日本海会席御膳



イメージ

お食事開始 21:00スタートのフランス料理に変更可能
お一人様 **5,900円増**

※19:00からのフランス料理を
お召し上がりいただけます。

Bコンパートメントにご乗車のお客様

特製ルームセット



イメージ

サーロインステーキ
オリジナルメニュー

お食事開始 21:00スタートのフランス料理に変更可能
お一人様 **9,900円増**

※21:00からのフランス料理は28名様限定となります。 ※日本海会席御膳・特製ルームセットはサロンカー(4号車)又はお席にてお召し上がりください。

20年に一度の式年遷宮



伊勢神宮 外宮 PB

1日目 伊勢神宮

古来より「お伊勢さん」の名で親しまれる日本人の心のふるさと。内宮と外宮を中心に今なお太古の趣を残しています。今年は20年に一度の式年遷宮の年。



伊勢神宮 内宮 写真提供:観光販売システムズ

60年ぶり「平成の大遷宮」



出雲大社 本殿 H

2日目 出雲大社

緑結びの神として親しまれている大国主神を御祭神とする全国的にも有名な出雲大社。現在、60年ぶりの御修造「平成の大遷宮」が行われています。



イメージ 写真提供:神話の国 緑結び観光協会



解説付見学

イメージ PB

2日目 島根県立 古代出雲歴史博物館

古代出雲の至宝が一堂に! 出雲大社に隣接する「古代歴史博物館」で、出雲の旅が100倍深くなります。



たっぷり2時間

イメージ PB

3日目 足立美術館 (2泊3日コースのみ)

横山大観コレクションや近代の日本画の巨匠作品を多数収蔵している美術館。自然環境を生かした純日本風の庭園は、米国の日本庭園専門誌で日本一に選ばれた素晴らしい景観です。

日本 共通	W1不可利用エリア	1泊2日 2泊3日	1泊2日 2泊3日	1泊2日 2泊3日
コースコード: 4030054	選択コード	Bコンパートメント 001 005 B個室シングルツイン 002 006	A個室ロイヤル 003 007 A個室スイート 004 008	※予約段階→単一コース観会 必須選択 ●TWL夕食(B席・Bコン) ●南泊 ●しまかぜ個室(A個室スイート)

■出発日 **2013年10月9日(水) 出発限定 添乗員同行 1泊2日 2泊3日**
 ■行程表【赤字...入場又は乗物観光、青文字...下車観光、それ以外は車窓観光】 ※2泊3日コースの旅館プラン(夕朝食付)のみ

10/9 水	大阪上本町 (7:39頃発)	貸切しまかぜ	宇治山田	タクシー	外宮	参拝	伊勢なでしこガイドがご案内	神宮会館(昼食)	内宮	参拝	車中(泊)
10/10 木	出雲市 (9:30~10:30)	貸切トワイライトエクスプレス車両	鳥根県立古代出雲歴史博物館	バス	解説付見学	昼食	割子そば付和定食	新神戸	新大阪 (20:00~21:00着)	朝国夕	
10/11 金	玉造温泉 (9:00頃)	松江	松江自由散策	バス	松江自由散策	安来清水寺	精進料理のご昼食	足立美術館	新神戸	新大阪 (18:00~19:00着)	朝国夕

※10/9の昼食後、各自で内宮参拝・おかけ横丁自由散策も可能です。

■旅行代金【お一人様】

区分			1泊2日	2泊3日		
プレミアムシート	しまかぜ	トワイライトエクスプレス		85,800円	玉造温泉 旅館プラン/基本プラン	
		Bコンパートメント	おとな4名1室ご利用			105,800円
			おとな3名1室ご利用			106,800円
			おとな2名1室ご利用			110,800円
	B個室シングルツイン	おとな1名1室ご利用	121,800円			
		子ども(6才~11才)	81,800円	98,800円		
		おとな2名1室ご利用	96,800円	121,800円		
		おとな1名1室ご利用	98,800円	134,800円		
		B個室ツイン	おとな4名1室ご利用	97,800円	117,800円	
			おとな2名1室ご利用	93,800円	122,800円	
4号車個室	A個室ロイヤル	おとな2名1室ご利用	112,800円	137,800円		
		A個室スイート	124,800円	149,800円		

●最少催行人員15名(募集人員は74名)

※添乗員は1日目の大阪上本町から1泊2日コースは2日目の新大阪、2泊3日コースは3日目の新大阪まで同行ご案内いたします。
 ※しまかぜトワイライトエクスプレス車両は貸切運行するため、行程表の時刻は目安です。確定時刻は最終日程表でご確認ください。又、旅行中の天候や道路事情により旅行当日でも行程を変更、割愛する場合があります。
 ※近畿日本鉄道・西日本旅客鉄道・日本旅行の共催旅行のため、他のツアーのお客様と混乗となる場合があります。※しまかぜ車内でお食事の提供はいたしません。
 ※Bコンパートメントを1~3名様でお申し込みのお客様は相部屋となる場合や、お部屋が分かれる場合があります。あらかじめご了承ください。
 ※B個室シングルツインを2名1室でご利用の場合は大変手狭となります。※10/10のご朝食はトワイライトエクスプレス車内で洋食をお召し上がりいただけます。
 ※新神戸解散のお客様は同額となります。※添乗員は同じお宿に宿泊しない場合があります。
 ※時季により料理内容・器については写真と一部異なる場合があります。

6つのおすすめポイント ※旅行代金に含まれます。

- その1 1日目は移動にスムーズな貸切タクシー利用
- その2 伊勢神宮の外宮・内宮を伊勢なでしこガイドがご案内
- その3 1日目の昼食は伊勢ならではの食材を使用した会席料理
- その4 島根県立古代出雲歴史博物館では解説付見学
- その5 出雲大社では現地ガイドによる案内と神楽殿での団体参拝
- その6 足立美術館はたっぷり2時間(2泊3日コースのみ)

お宿のタイプが選べます。 2泊3日コース

松江 ホテルプラン 1泊朝食付

松江東急イン

JR松江駅より徒歩3分の便利なホテル

- 洋室、バス・トイレ付
- 朝食:レストラン(和洋バイキング)

玉造温泉 旅館プラン/基本プラン代金より
 1名1室13,000円引、2名1室8,000円引
 ※こどもはおとな代金の4,000円引となります。 ※3~4名1室利用の設定はありません。

玉造温泉 旅館プラン 1泊夕・朝食付

基本プラン 松乃湯

日本最大級の水晶玉石のあるパワースポットの宿

大浴場【月曜の湯】

- 和室、バス・トイレ付
- 夕食:レストラン又は食事処
- 朝食:レストラン又は食事処(和洋バイキング)

男女入替制 男女入替制

くつろぎプラン 玉造グランドホテル 長生閣

日本庭園を眺められる大浴場や玉造特産のめうをあしらったお風呂をお楽しみください。

- 和室、バス・トイレ付
- 夕食:レストラン又は食事処又は宴会場
- 朝食:レストラン又は宴会場(和洋バイキング)

露天風呂【神話の湯】

基本プラン代金に
 おとな5,000円増、こども3,500円増
 ※1名1室利用の設定はありません。



ご旅行条件書

この書面は、旅行業法第12条の4の定めるところの取引条件の説明書面及び同法第12条の5の定めるところの契約書面の一部となります。
 詳しい旅行条件を説明した書面をお渡しますので事前に確認のうえお申し込み下さい。

1. 募集型企画旅行契約
 (1) (株)日本旅行(以下「当社」といいます)が企画・募集し実施する国内旅行であり、この旅行に参加されるお客様は当社と募集型企画旅行契約を締結することとなります。
 (2) 募集型企画旅行契約の内容・条件は、各コース毎に記載されている条件のほか、ご旅行お申し込みにお渡しする旅行条件書、出発前にお渡しする最終旅行日程表及び当社旅行契約募集型企画旅行契約の部によりなります。

2. 旅行のお申し込みと契約の成立
 (1) 申込書に所定事項をご記入のうえ、お一人様につき下部の申込金または旅行代金の金額を添えてお申し込みいただきます。お申込金は旅行代金、取消料または違約金のそれぞれ一部として取り扱います。
 (2) 電話、郵便、ファクシミリその他の通信手段によるお申し込みを受け付けます。この場合予約の時点で契約は成立しております。当社から予約の旨を通知した後、予約のお申し込みの翌日より3日以内に申込書と申込金を提出していただきます。この期間内に申込書と申込金を提出されない場合は、お申し込みがなかったものとして取り扱います。
 (3) 申込金(お一人様につき)

旅行代金	20,000円未満	20,000円以上50,000円未満	50,000円以上100,000円未満	100,000円以上
お申込金	5,000円以上	10,000円以上	20,000円以上	旅行代金の20%以上

(4) 募集型企画旅行契約は、契約の締結を承諾し(3)の申込金を受領したときに成立したものとします。
 (5) 遠慮契約による旅行契約は、お申し込みを承諾する通知を発した時に成立します。ただし、e-mail等の電子承諾通知による方法により通知する場合は、その通知がお客様に到着したときに成立するものとします。

3. 旅行代金のお支払い
 旅行代金は、旅行開始日の前日から起算してさかのぼって14日前にお支払いいただきます。

4. 旅行中止の場合
 ご参加のお客様が当パンフレットに明示した最少催行人員に満たない場合、当社は旅行の催行を中止する場合があります。この場合、旅行開始日の前日から起算してさかのぼって13日前に当たる日(日曜日は旅行は3日前)より前日ご連絡させていただきます。お預かりしている旅行代金の金額をお返します。

5. 旅行代金にお預かりするものとびきりきれないもの
 (1) パンフレットに記載された旅行日程に明示された交通費、宿泊費、食事代、入場料、消費税等諸税、空港施設使用料及び消費財利用費用が含まれます。
 (2) 旅行日程に記載のない交通費等の諸費及び個人的性質の諸費用は含まれません。

6. お客様からの旅行契約の解除(取消料)
 (1) お客様はいつでも次に定める取消料(お一人様につき)をお支払いいただくことができます。旅行契約の解除をすることができます。この場合、既に取戻している旅行代金(あるいは申込金)から所定の取消料を差し引き払い戻しいたします。申込金のみで取消料がまかなえないときは、その差額を申し受けます。

コース	取消料
旅行開始日の前日から起算してさかのぼって	右記日程の旅行以外 日曜日旅行
① 21日以前に当たる日以前の解除	無料
② 20日以前に当たる日以前の解除(①～②を除く)	旅行代金の20%
③ 10日以前に当たる日以前の解除(①～③を除く)	旅行代金の20%
④ 7日以前に当たる日以前の解除(①～④を除く)	旅行代金の30%
⑤ 旅行開始日前日の解除	旅行代金の40%
⑥ 旅行開始当日の解除(①を除く)	旅行代金の50%
⑦ 旅行開始後の解除または無断不参加	旅行代金の100%

ご案内

必ずお読みください。

- 最少催行人員…15名様
- 旅行中止について…ご出発の13日前(当該日が土・日・祝日の場合は、その前の平日)の時点で申込金が15名様未満の場合は、設定を中止させていただきます。また、ご出発の13日以前であってもやむを得ずツアーを中止させていただきます場合がございます。
- 添乗員…添乗員は1日目の大阪上本町から2日目の新大阪、2泊3日コースは3日目の新大阪まで同行のご案内いたします。
- 集合時間・集合場所・出発時間…ご出発前にお渡しする確定案内書にてお知らせいたします。
- バス/タクシーについて…道路交通法改正に伴う弊社安全基準の見直しにより幼児(3～6歳未満就学児)もバス/タクシー座席を確保しての参加を義務付けさせていただきます。
- 旅行開始後のお客様都合による旅行中止の場合、未使用部分についての払戻は一切できません。(運休・欠航等による場合はこの限りではありません。)
- お部屋…お申し込みのグループごとにお部屋をご用意いたします。1室利用人数はお部屋により異なります。[洋室]の場合、1室を2名様でご利用の場合はツイン、1室を3名様でご利用の場合はツイン+エキストラ又はトリプルとなります。また、4名様以上のグループの場合、ツイン+エキストラ2台、トリプル+エキストラ、又は2部屋以上にお部屋が分かれる場合がございます。
- その他
 - 料理写真は一例又はイメージであり、時期や仕入状況、お申し込み人数により料理内容や器盛付けが変更となる場合があります。
 - 風景写真については、撮影時期の関係で実際とは情景が異なる場合があります。
 - パンフレット掲載の観光情報は2013年6月資料に基づいて作成しておりますが、営業日、営業時間、料金等予告なく変更になる事があります。ご出発前に確認のうえお出かけください。
 - 天候や交通事情、運送機関の遅れ等により、行程の一部短縮・変更・削減される場合があります。あらかじめご了承ください。
 - 宿泊施設により、乳幼児(6才未満)のお子様で朝食・昼食を利用できない場合があります。[施設使用料]等がかかる場合があります。この施設利用料金は含まれていないので、現地でお支払いください。
 - 道路交通法改正に伴う弊社安全基準の見直しにより幼児(3～6歳未満就学児)もバスまたはタクシーの座席を確保しての参加を義務付けさせていただきます。

● マークの紹介
 温泉のある施設はお風呂に「かけ流し」または「湯元」となっています。それぞれ「加水」「加湯」している場合があります。それ以外のお風呂は湯温ではありません。

● コースの行程に表示されている記号は次の通りです
 ※行程にある記号のみ表裏面に記載しています。
 ● JR ●●●● 近鉄
 ○ 送迎バス又は貸切バス又はタクシー
 食事条件
 ○ 朝食 ○ 昼食 ○ 夕食 ○ 食事なし
 赤文字は入場または乗物観光
 青文字は下車観光
 それ以外は車中観光

11月20日改訂

7. 個人情報取得の取り扱いについて
 (1) 株式会社日本旅行(以下「当社」といいます)及び下記「販売店」掲載の委託旅行業者は(以下「販売店」といいます。)ご提供いただいた個人情報について、①お客様との間の連絡のため、②旅行に関して運送・宿泊機関等のサービス手配、提供のため、③旅行に関する諸手続のため、④当社の旅行契約上の責任において事故時の費用等を担保する保険手続のため、⑤当社及び当社と提携する企業の商品やサービス、キャンペーン情報の提供、旅行に関する情報提供のため、に利用させていただきます。
 (2) 上記①、③の目的を達成するため、お客様の氏名、住所、電話番号、搭乗便名等を輸送・宿泊機関、土産物店に提供することがあります。
 (3) 当社及び当社グループ会社はお客様からご提供いただいた個人情報のうち、氏名、住所、電話番号、メールアドレス等の連絡先を、各社の営業案内、キャンペーン等のご案内のために、共同して利用させていただきます。なお当社グループ会社の名称は当社のホームページ(<http://www.nta.co.jp>)をご参照下さい。

8. ご旅行条件・ご旅行代金の基準
 この旅行条件は2013年11月1日を基準としています。また旅行代金は2013年6月1日現在の有効な運賃・料率を基準としています。

交通機関について
 ● 往復の交通機関は、乗り換え、乗り換えになることがあります。
 ● 座席の並びにより、グループ、カッフル、ご家族の方であっても通路を挟んで並んだり、前後の座席に分かれていたり、隣り合わせにならない場合があります。
 ● ご希望列車・時刻をお選びください。但し、満席の場合もありますので予めご了承ください。また自由席をご利用いただく場合でも、主催旅行用の特別運賃・料金を利用していただく一切運賃はありません。
 ● 有効期限は券片に表示された乗車月日に限ります。尚、途中下車はできません。(一部指定駅を除く)
 ● 特に記載のない限り、2名様以上で往復同一行程(乗車日・発着地・区間・利用列車等)のご利用となります。

食事について
 ● 行程に含まれたお食事代、税金、サービス料は、ご旅行代金に含まれておりますが、お客様が追加注文された飲物代、料理代及びそれらに付随する消費税等は、別途お客様自身でその際にお支払いいただきます。
 ● パンフレット掲載の料理写真については、時期により素材や器が変わる場合があります。また人数により器盛付けや盛り付けが変わる場合があります。
 ● 基準可能な料理内容は特に記載のない限り、同一グループ同一料理内容となります。またお預りされる場合に、料理内容の変更を希望される場合には係員にその旨お申し出ください。

その他
 ● 旅行の最終的な日程、お部屋等はご出発前にお渡しする「確定書面(最終日程表)」ご旅行案内書にてご案内いたします。
 ● お申し込みの際には、ご参加される方全員(3才未満の乳幼児の方を含む)の、お名前、年齢、連絡先をご通知ください。
 ● 6才未満のお子様にご参加される場合、宿泊施設や観光施設等において費用が必要な場合があります。
 ● パンフレット掲載の風景写真は、撮影時期・時刻の関係で実際とは情景が異なる場合があります。
 ● 6才未満のお子様でもお食事、道具等をご利用となる場合は、こども代金をお支払いいただきます。

ご案内とおことわり
 ● 各コースとも特に記載のない限り、おとな2名様以上でお申し込みください。最少催行人員は特に記載のない限り2名様です。
宿泊について
 ● 特に記載のない限り、1室あたりおとな2名様以上でのご利用となります。
 ● お部屋タイプについて
 ご利用いただくお部屋のタイプはお申し込みの際、係員におたずねください。
 ● お部屋の選りについて
 (お泊まりいただく旅館・ホテル等)宿泊施設には色々なタイプのお部屋があり、コース・出発日によってはご参加の皆様全て同じ条件のお部屋をご用意することができない場合がありますので、ご了承ください。なお、お部屋割は宿泊2人に一室とさせていただきます。
 ● 洋室2人部屋ご利用の場合について
 特に注意書きがない場合、原則としてツインルームを使用いたします。
 ● 洋室3～4人部屋ご利用の場合について
 原則としてツインルームに補助ベッドを使用いたします。そのため、お部屋が手狭になったり、ベッドの運び込みが難しくなる場合があります。なお補助ベッドと一般のベッドでは寝心地などに大きく差が生ずることもございます。
 ● 宿泊施設において工事や天災地災等のやむを得ない事情によりお部屋割が利用できない場合があります。

宿泊施設などにより、幼児(6才未満)をお連れの際に器具やお食事をご用意してご利用にならない場合、およそ2,000～5,000円程度の「施設利用料」を申し受けることがあります。この「施設利用料」は旅行代金には含まれていませんので、お連れのおとなの方が現地で直接お支払いください。

●お問合わせ・お申込みは下記へ。

JR 西日本旅客鉄道株式会社
 〒530-8341 大阪市北区芝田2丁目4番24号

近畿日本鉄道株式会社
 (社)全国旅行業協会会員
 大阪府知事登録旅行業第2-738号
 大阪市天王寺区上本町6丁目1番55号

株式会社日本旅行
 観光庁長官登録旅行業第2号
 一般社団法人日本旅行業協会正会員
 西日本営業本部
 〒530-0001
 大阪市北区梅田1丁目11番4号

株式会社日本旅行
 観光庁長官登録旅行業第2号
 一般社団法人日本旅行業協会正会員
 西日本営業本部
 〒530-0001
 大阪市北区梅田1丁目11番4号

旅行業公正取引協議会会員 | ボンド保証会員

旅行業取扱管理者とは、お客様の旅行を取り扱う支店(営業所)での取引に関する責任者です。この旅行契約に、担当者からの説明に不明な点があれば、ご連絡ください。右記の取扱管理者にお尋ね下さい。

西J4030054