

平成25年6月28日

夏休み企画

## 近鉄開業時のトンネルを見に行こう！

～「近代産業遺産 旧生駒トンネル見学ツアー」を実施～

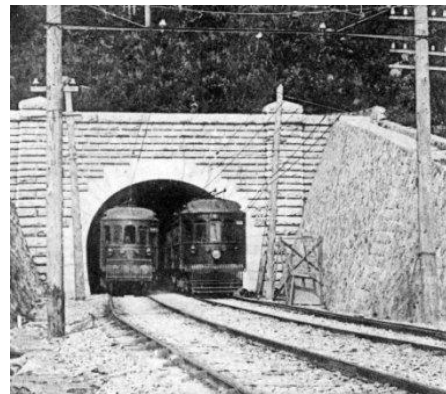
近鉄では、開業時（大正3年・1914年）から現在の生駒トンネルが開通した昭和39年（1964年）までの約50年間、当社奈良線の輸送を支え、経済産業省の「近代化産業遺産」にも認定された旧生駒トンネルを見学するツアーを、夏休み期間中の7月25日（木）、8月18日（日）の2日間（1日2回実施）、各回100名の計400名で実施します。

このツアーは、当社創業百周年を記念して平成22年から実施しているもので、毎年、参加者から大変好評をいただいています。

旧生駒トンネルへは石切駅側から入り、駅助役による同トンネルの歴史などの解説を聞きながら、入口から約330m付近まで見学していただきます。トンネル内は真夏でも17℃ほどと涼しく、独特の冷気も体感いただけます。トンネル入り口付近ではトンネルの歴史を綴ったミニ写真展や鉄道グッズの販売会も開催します。

約100年前に造られ、普段は立ち入ることのできない旧生駒トンネルを、ぜひこの機会にご見学いただき、当社への愛着を深めていただければと考えています。

詳細は別紙のとおりです。



上：過去のツアーの様子

右上：開業当時の生駒トンネル大阪側（大正3年）

右：現在の旧生駒トンネル大阪側

## 別紙

1. ツアー名称 近代産業遺産 旧生駒トンネル見学ツアー
2. 実施日および募集期間 7月25日(木)実施分…6月28日(金)から7月21日(日)まで  
8月18日(日)実施分…6月28日(金)から8月14日(水)まで  
※各日とも満員になり次第締め切りとさせていただきます。
3. 行 程  
＜Aコース＞  
発駅+++ (各自) +++石切駅 (集合10:00) …旧生駒トンネル見学 (入口より330m付近で  
折り返し、ミニ写真展・鉄道グッズ販売会) …石切駅 (解散12:00) +++ (各自) +++発駅  
＜Bコース＞  
発駅+++ (各自) +++石切駅 (集合12:30) …旧生駒トンネル見学 (入口より330m付近で  
折り返し、ミニ写真展・鉄道グッズ販売会) …石切駅 (解散14:30) +++ (各自) +++発駅
4. 募集人員 各日、各コースとも100名 ※各日、各コースとも最少催行人員25名
5. 主な駅からの発売額 (各コース共通) ※他駅からの設定もごさいます。

発駅	大人	子ども	発駅	大人	子ども
大阪難波	2,040円	1,800円	京都	2,590円	2,080円
大阪上本町	2,040円	1,800円	※近鉄名古屋	7,280円	4,430円
大和八木	2,320円	1,940円	※近鉄四日市	6,230円	3,910円
※名張	4,340円	2,970円	※津	5,750円	3,670円
近鉄奈良	2,040円	1,800円	※賢島	7,210円	4,410円

(注1) ※印は特急料金を含みます。

(注2) 発売額には往復運賃、レインコート代、諸税などを含みます。(昼食代は含みません)

### 6. お申し込み

以下の近鉄各駅営業所

大阪難波、大阪上本町、鶴橋、布施、近鉄八尾、河内国分、大和高田、大和八木、榛原、名張、  
八戸ノ里、瓢箪山、生駒、大和西大寺、近鉄奈良、京都、大久保、新田辺、天理、王寺、  
大阪阿部野橋、矢田、藤井寺、古市、高田市、橿原神宮前、下市口、富田林、  
近鉄名古屋、近鉄蟹江、桑名、近鉄四日市、白子、津、伊勢中川、宇治山田、鳥羽

(参考)

「旧生駒トンネル」

近鉄の前身である大阪電気軌道が1914年(大正3年)に開通させた、当時の複線標準軌式トンネルでは日本最長の3,388mのトンネル。生駒山脈を貫通し、大阪一奈良間を最短距離で結んだ。

このトンネルは、現在のようなコンクリートではなくレンガにより作られており、使用されているレンガの数は約3,000万個にも及ぶ。イギリス工法という、小口のみと長手のみの段を交互に積み重ねた技法を採用、当時は強度的にも優れた積み方として推奨されていた。

1964年(昭和39年)、南側に並行して新生駒トンネルが開通したため、旧生駒トンネルは使用されなくなった。

平成21年2月23日、経済産業省より「近代化産業遺産」に認定された。

(以上)