



ああ、来てよかった。

TOHOKU
Relax



2024年5月24日
JR東日本 東北本部

上野駅で「福島産直市」を開催します！

JR東日本 東北本部は、上野駅で「福島産直市」を開催します。

今回の産直市では、福島県郡山市「クリームボックス」と浪江町の「なみえ焼きそばパン」のご当地パン2種類と福島県浜通りの常磐もの「ボイルやなぎだこ」を列車による荷物輸送サービス「はこビュン」を活用し、お客さまにお届けします。

他にも、水産加工品・銘菓・種類豊富な日本酒など地域製品の販売や地域のおすすめ情報を発信し、「ヒト」・「モノ」・「コト」による福島県の魅力を「福島産直市」からお伝えします。

1. 実施概要

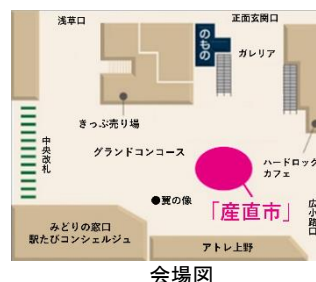
(1) 日時	2024年5月29日(水)	11:00~20:00
	30日(木)	10:30~20:30
	31日(金)	10:30~20:30
	6月1日(土)	10:00~20:00
	6月2日(日)	10:00~17:00

(2) 会場 上野駅 中央改札外グランドコンコース

(3) 主催 JR東日本 東北本部

(4) 運営 (株)JRアグリ仙台

(5) 内容 福島県の旬の食材や水産加工品・銘菓・日本酒などの地域製品の販売
※「はこビュン」による荷物輸送は5月30日(木)~6月2日(日)に実施します。
地域情報発信・観光PR



2. 「はこビュン」で輸送する商品

(1) 「クリームボックス」

①実施日 2024年6月1日(土)・6月2日(日)

②対象列車 東北新幹線「やまびこ134号」 郡山駅11:00発→上野駅12:18着

③商品詳細



『(株)大友パン店』

「クリームボックス」(各日12:30以降準備でき次第販売予定)
文化庁100年フードにも認定された、郡山市のご当地パン。

(株)大友パン店の「クリームボックス」は、ほんのり甘い特製の小型ミルク食パンを厚切りにし、パンの美味しさを引き立てる、甘さ控えめのミルククリームをたっぷり塗って仕上げています。

※内容は急遽変更または中止となる場合があります。

※対象商品はなくなり次第販売終了します。



(2) 「なみえ焼きそばパン」

①実施日 2024年5月30日(木)・5月31日(金)

②対象列車 常磐線特急「ひたち12号」 浪江駅10:06発→上野駅13:35着

③商品詳細



『道の駅なみえ』

「なみえ焼きそばパン」(各日13:45以降準備でき次第販売予定)

福島県浪江町のソウルフード「なみえ焼きそば」と「コッペパン」がコラボした道の駅なみえの限定商品です。

サンドする焼きそばをパンとマッチするよう特別調合したソースで調理しており、温めなくてもおいしくいただけます。

※内容は急遽変更または中止となる場合があります。

※対象商品はなくなり次第販売終了します。

(3) 「ボイルやなぎだこ」

①実施日 2024年5月30日(木)・6月1日(土)

②対象列車 常磐線特急「ひたち12号」 原ノ町駅9:51発→上野駅13:35着

③商品詳細



『(株) マル六佐藤水産』

「ボイルやなぎだこ」(各日13:45以降準備でき次第販売予定)

福島県相双エリアで昔から食べられている「やなぎだこ」、相馬で獲れた「やなぎだこ」を釜茹でして冷凍せずそのままお届けします。

一杯ずつ丁寧に、昔ながらの製法で釜茹でされた「やなぎだこ」の食感と旨味をお楽しみください。

※内容は急遽変更または中止となる場合があります。

※対象商品はなくなり次第販売終了します。

3. おすすめ商品



「あいづ SATONO」 唎き酒セット

地酒の森

のって楽しい列車「SATONO」(郡山駅～喜多方駅間運行「あいづ SATONO」)のためにセレクトした地酒(純米大吟醸2種類)と福島県内産のおつまみをセットにした商品です。



七福おはぎ

日々館

曲げわっぱの中に、七つの福がいっぱい詰まったカラフルで可愛いミニおはぎセットです。

「七福おはぎ」は、一口サイズで少しずつお楽しみいただけるため、いろんな味を食べてみたいという方におすすめです。

大切な方へのギフトや自分へのご褒美にぴったりの華やかなおはぎセットです。



梅どら

郡山銘菓庵 大黒屋

「大黒屋の梅どら」は、梅の中でも味のいい品種「白加賀」の特別に大粒のもののみを厳選し、丹念に蜜に漬けて煮込んで仕上げています。

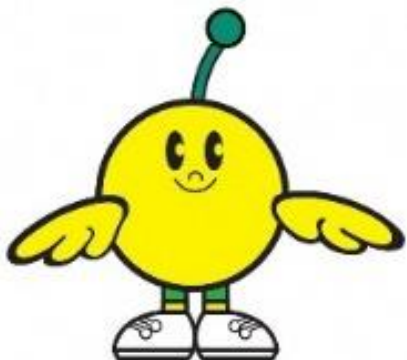
特製の梅餡は、甘酸っぱくまろやかで甘さも控えめ、「どら焼きの皮と餡と梅とのハーモニーが絶妙!」とお客さまより美味な味わいが大好評をいただいております。

4. 地域情報の発信

(1) 観光やふるさと納税など福島県の情報発信および観光 PR キャラクターグリーディング

①実施日 5月29日(水)～6月2日(日)

②登場キャラクター



福島県復興シンボルキャラクター
「キビタン」



福島県 県南地方振興局キャラクター
「みなもん」



古殿町イメージキャラクター
「やぶさめくん」



西郷村イメージキャラクター
「ニシゴージュ」



下郷町観光 PR キャラクター
「しもごろー」

出演スケジュール	5/29 (水)	5/30 (木)	5/31 (金)	6/1 (土)
11:30～12:00	キビタン	キビタン	キビタン	みなもん
13:30～14:00		やぶさめくん	やぶさめくん	ニシゴージュ
14:30～15:00			しもごろー	

※出演スケジュールは予告なく、変更となる場合があります。

※5月29日(水)～5月31日(金)・6月2日(日)は、福島県の魅力と幸せをお届けする「HAPPY ふくしま隊」も登場します。

(2) 福島県会津地方の張り子の郷土玩具「赤べこ」の絵付け体験を開催

①実施日 6月2日(日) 10:00～17:00(最終受付時間 16:00)

②体験料金 税込み 2,000 円(「絵付け用赤べこ」の購入金額です)

③体験詳細 絵付け師によるレクチャーを受けながら「赤べこ」の絵付け体験ができます。



※使用している画像はすべてイメージです。

「TOHOKU Relax」とは…

ああ、来てよかった。

TOHOKU
Relax

- ・ JR 東日本グループはグループ経営ビジョン「変革 2027」で掲げる「地方を豊かに」の実現に向け、JR 東日本グループの資源を幅広く活用し、東北に訪れるきっかけづくり・産業づくり・くらしづくりを通じて、新たな地方創生を目指します。
- ・ 地域の皆さまとともに東北の未来づくりに取り組むため、このたび「東北の宝ものプロジェクト」を始動しています。
- ・ 新たなブランド「TOHOKU Relax」を掲げ、そのスタートとしてこのブランドを冠して東北に数多くある「宝もの」の情報発信を行い、国内外からの流動を促進します。

「東北 MONO」とは…

「東北 MONO」。それは、東北の「者」と「物」の価値を最大化する継続的なプロジェクト

「東北 MONO」とは、東日本大震災から 10 年目となる 2021 年 4 月より実施された「東北デスティネーションキャンペーン」を契機として、さらなる東北地域の復興を加速するために、JR 東日本グループが連携して行うプロジェクト。4 つのアクションを通じて、元気で豊かな東北の魅力をさらに発信します。

<https://www.jreast.co.jp/tohokumono/>



「SATONO」とは…



「SATONO」とは、2024 年 4 月 6 日（土）に運行を開始した東北の旅をより楽しんでいただける観光列車です。各地のイベントや季節の移り変わりに合わせて、宮城・福島・山形の 3 県を中心に運行します。

「SATONO」の運行をきっかけに、地域の皆さまと共に地域全体の活性化と地方創生に取り組んでまいります。

<https://www.jreast.co.jp/railway/joyful/satono.html>