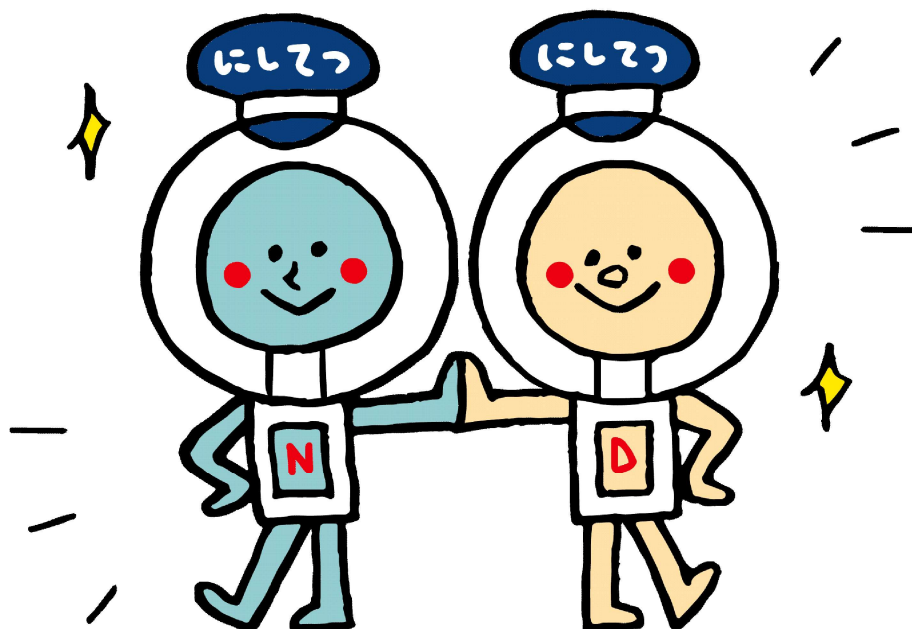


&lt;2024年3月21日発表&gt;

今年、西鉄電車開業 100 周年イヤー  
西鉄電車公式キャラクター爆誕！

# ガタンコとゴトンコ

## GATANKO & GOTONKO



- 西日本鉄道(株)が運営する西鉄天神大牟田線・西鉄貝塚線は、本年開業 100 周年を迎えます。これを記念して、西鉄電車の公式キャラクター「ガタンコ」と「ゴトンコ」が誕生いたします。
- 西鉄天神大牟田線は 1924 年 4 月 12 日に福岡～久留米間、西鉄貝塚線は 5 月 23 日に新博多～和白間の運行を開始して以降、これまで多くの皆さまにご愛顧いただき、100 年間走り続けることができました。次の 100 年に向けて、より一層地域の足として皆さまに愛される西鉄電車を目指すべく、西鉄電車の公式キャラクターを起用することといたしました。
- 本キャラクターは西鉄バス公式キャラクター「ババ・バスオ」の生みの親でもある福岡出身のクリエイター“パントビスコ”氏が手掛けました。ガタンコとゴトンコは電車の吊り革をモチーフにした双子のキャラクターで、アイスグリーン(西鉄天神大牟田線カラー)のしっかり者のガタンコと、オキサイドイエロー(西鉄貝塚線カラー)ののんびり屋のゴトンコの 2 人が織りなす可愛らしい雰囲気の特徴です。
- 4 月 12 日(金)の西鉄天神大牟田線開業日には、ガタンコとゴトンコをデザインしたラッピング電車の運行を開始します。当日は西鉄福岡(天神)駅において出発式を開催し、100 周年イヤーのスタートを盛り上げます！また、今後は 2 人が登場する CM 等のメディア展開も予定しております。
- 当社では、本キャラクターの展開を通じて、今後も地域の皆さまに末永く愛される西鉄電車を目指してまいります。今後の 2 人の活躍にもご期待ください！

## ■ 西鉄電車公式キャラクター「ガタンコ」と「ゴトンコ」について

- 【名前】 ガタンコ ゴトンコ
- 【特徴】 電車の吊り革がモチーフ。西鉄電車にご乗車のお客さまの安全をそっと見守る双子の100歳の妖精です。本人たちは自分たちのことを双子ではなく“2両編成”と呼びます。2人とも時間をきっちり守り、ホスピタリティ精神が高いことに加え、急な揺れに強く、吊り革だけに“ブラブラ”することが趣味です。シフト制でたまに片方がお休みすることもあります。



西鉄天神大牟田線を走るアイスグリーンの車両をイメージ。社会的で責任感とリーダーシップがあるしっかり者です。

西鉄貝塚線を走るオキサイドイエローの車両をイメージ。優しく大人しいのんびり屋です。

- 【制作者】 パントビスコ 氏



クリエイター。言葉やイラストを駆使した作品が話題となり、これまでに6冊の著書を出版。Numero TOKYO、VOCE 等で連載を抱える他、企業や自治体との多種多様なコラボを手掛ける。代表的なシリーズに「犬のぺろち」「カオス絵日記」「やさ村やさし」等がある。Instagramのフォロワー数は約50万人。2021年12月に久留米市より「くるめふるさと大使」を委嘱される。西鉄バス公式キャラクター「ババ・バスオ」のキャラクターデザインを手掛けている。  
・パントビスコ公式 Instagram: <https://www.instagram.com/pantovisco>

## ■ 西鉄電車開業100周年記念ラッピング電車運行ならびに出発式の概要

<西鉄電車開業100周年記念ラッピング電車の運行>

- 【運行開始日】 2024年4月12日(金)
- 【運行区間】 西鉄天神大牟田線

<西鉄電車開業100周年記念ラッピング電車の出発式>

- 【開催日時】 2024年4月12日(金) 11時頃(予定)
- 【場所】 西鉄福岡(天神)駅 1番ホーム
- 【内容】 福岡管理駅長による出発合図

西鉄オンラインマガジン「N×エヌカケル」で関連記事を紹介しています！ぜひご覧ください！

【ババ・バスオとは？作者パントビスコ氏が自ら語った  
西鉄バス公式キャラの秘密】  
詳しくはこちら→ <https://nnr-nx.jp/article/detail/84>



本件に関するお問い合わせは、西鉄お客さまセンター(TEL:050-3616-2150)まで