



2024年3月13日  
東日本旅客鉄道株式会社  
高崎支社

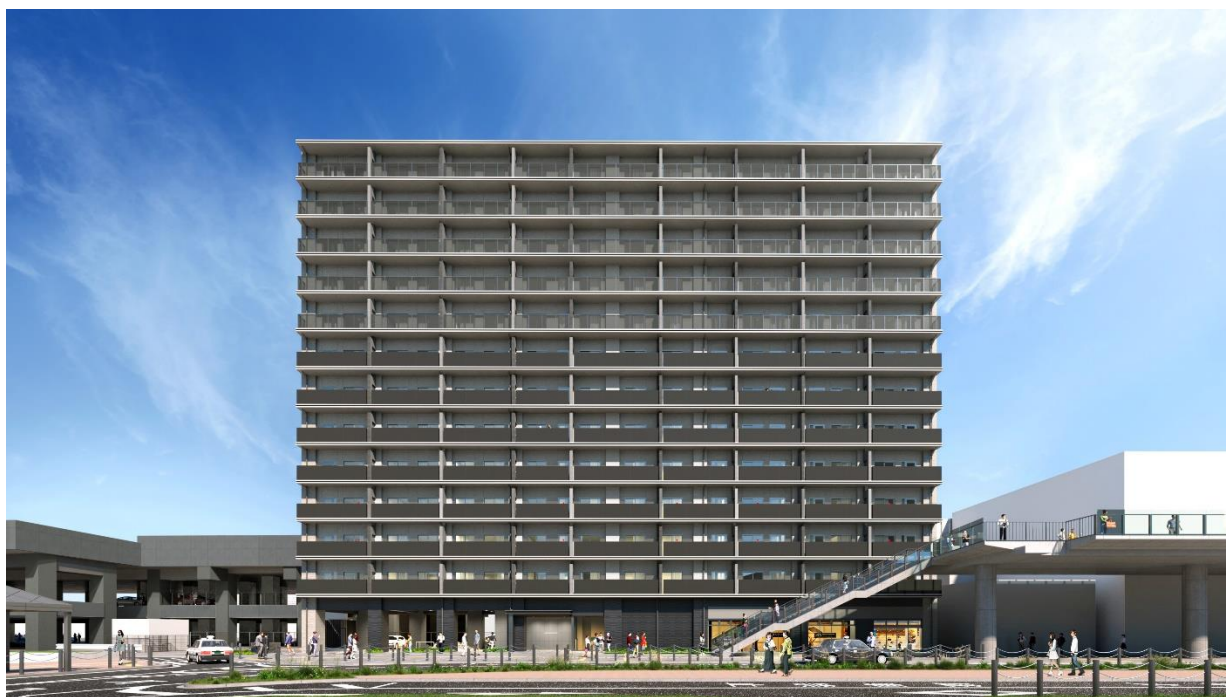
## 高崎駅東口駅前の賃貸マンション開発に着手します

- JR東日本高崎支社は、高崎駅東口駅前において賃貸マンションおよび店舗の新築工事に着手します。
- 本開発では、都心から通勤1時間圏内の立地を活かし、昨今の「働き方改革」や「テレワークの浸透」による地方居住ニーズに対応した賃貸マンションを新築することで、地方都市での快適な暮らしを提供します。
- JR東日本高崎支社では初となる賃貸マンションとして、2026年春頃の入居開始を目指します。

### 1 本開発のコンセプト

高崎駅は、高崎市の中心市街地に位置し、上越新幹線と北陸新幹線が停車する広域交通ターミナル駅です。駅周辺では、東口は文化施設・オフィス等が集積、西口は商業機能が集積され、駅を中心に地域生活インフラが充実しています。

交通や暮らしの結節点である高崎駅において、既存の鉄道輸送サービス・駅ビルやホテル・エキナカ店舗の生活サービスに加え、賃貸住宅の新築により、生活のあらゆるシーンに対応したサービスを提供することで、駅周辺の人口流動の更なる活性化を目指します。



<外観イメージパース> 計画中のため変更になることがあります。

## 2 建物概要

所在地	群馬県高崎市栄町 245- 2 の一部、245- 7 の一部（地番表示）
敷地面積	約 1,090 m <sup>2</sup>
延床面積	約 8,200 m <sup>2</sup>
構造・階数・高さ	鉄筋コンクリート造・地上 13 階建て・高さ約 43m
施設概要	1 階：駐車場、駐輪場、住宅エントランス、店舗 2 階～13 階：賃貸住宅（108 戸予定）
工期	2024 年 4 月～2026 年 3 月（予定）
入居時期	2026 年春（予定）
事業主体	東日本旅客鉄道株式会社
設計・施工会社	株式会社福田組
管理会社	東急住宅リース株式会社

### ■位置図



(C) Mapbox (C) OpenStreetMap (C) Yahoo Japan Z17LE 第 1041 号

### ■立面図

住宅	13F	
住宅	12F	
住宅	11F	
住宅	10F	
住宅	9F	
住宅	8F	
住宅	7F	
住宅	6F	
住宅	5F	
住宅	4F	
住宅	3F	
住宅	2F	
駐車場	エントランス	店舗

## 3 住宅の特徴

- (1)立地：群馬県内最大のターミナル駅である高崎駅東口から徒歩 1 分の場所に位置しています。
- (2)ターゲット：単身入居からファミリー入居までの幅広いお客さまのご入居を想定しています。
- (3)間取り：1LDK（約 46 m<sup>2</sup>）～3LDK（約 61 m<sup>2</sup>）まで全 108 戸をご提供します。
- (4)その他：テレワークのできるコンパクトな洋室を設置した間取りを予定し、地方都市を拠点とした新たなライフスタイルにも対応します。



#### 4 建設工事中の仮囲い装飾

高崎駅は、2024年5月1日をもって開業140周年を迎えます。建設工事用仮囲いにこの開業を記念した装飾を行うことで、まちの賑わい創出に寄与します。