



2024年2月22日
東日本旅客鉄道株式会社
大宮支社

美味しいパンとの出会いを提供！ ベーカリー催事「えきパン in 川口」を初開催します

JR東日本大宮支社は、川口駅周辺で働く社員がオススメする地元店舗や、全国のご当地パンが集まるベーカリー催事「えきパン」を川口駅で初開催します。

地元店舗では、えきパン初出店となる「ベーカリーレストランシャリオ(埼玉県川口市)」などが出店するほか、京浜東北線沿線から「明寿庵(東京都)」が川口駅に集結します。また、川口駅構内の「コレもう食べた?」や「NewDays」でも限定商品を販売するなど、川口駅全体で催事を盛り上げます。

ぜひこの機会に、川口駅でパンを購入いただき、「えきパン in 川口」で美味しいパンとの出会いをお楽しみください。

1 「えきパン in 川口」実施概要

(1) 日時 2024年3月1日(金)～3日(日) 10時00分～17時00分
※初日は12時00分頃より開始予定です。

(2) 販売箇所 川口駅改札外コンコース

(3) 内容 ①京浜東北線、武蔵野線沿線のベーカリー商品の販売
②全国ご当地パンの販売
③川口駅構内店舗での限定商品の販売

(4) 取扱商品一例(各店舗の都合により変更となる場合があります)

① 京浜東北線、武蔵野線沿線のベーカリー商品

えきパン初出店



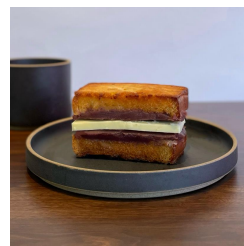
販売商品の一例

【ベーカリーレストランシャリオ】



白の生食パン。®

【#58】



あんバタートースト

【明寿庵】

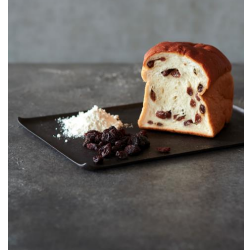
② 全国ご当地パン



イギリストースト（青森県）
昆布パン（富山県）など

③ 川口駅構内店舗での限定商品

各日個数
3/1・2 24個 3/3 12個



有機レーズンのふんわりブレッド
【KIHACHI/コレもう食べた？】



おふとんパンラスク
【NewDays 川口中央】

2 JR 東日本オリジナルマルチケースのプレゼント

「えきパン in 川口」参加店舗において、当日合計 1,000 円(税込)以上お買い上げのお客さまに、JR 東日本オリジナルマルチケースをプレゼントします。

(各日なくなり次第終了となります。)

3 えきパン購入者特典

BECK'S COFFEE SHOP 川口店において、本催事期間中に催事のレシートをご提示いただくと、ドリンク類が店頭価格から 50 円引きになります。

(当日のレシートのみ有効です。)



4 「えきパン in 武蔵浦和」

好評につき第 2 弾となるベーカリー催事「えきパン in 武蔵浦和」を武蔵浦和駅で開催します。

※詳細は 2 月 22 日発表のプレスリリース『公表につき第 2 弾！ベーカリー催事

「えきパン in 武蔵浦和」を開催します』をご参照ください。

URL : https://www.jreast.co.jp/press/2023/omiya/20240222_o03.pdf

※催事、イベント内容は予告なく中止、もしくは変更となる場合があります。

※本リリースの画像はすべてイメージです。