



この春から、モバイルへ

2024年2月20日  
東日本旅客鉄道株式会社

～中学生・高校生に朗報！～新学期に安心をプレゼント～／

## 「モバイル Suica 通学定期券なら自転車保険がついてクルキャンペーン」実施！

- JR 東日本は、中学生・高校生用のモバイル Suica 通学定期券をご購入のお客さま全員に、特典として自転車保険（日常生活賠償補償／最大3億円）を購入日より最長6カ月間もれなくプレゼントするキャンペーン（以下「本キャンペーン」）を実施します。
- 近年、自転車事故による賠償責任は高額になるケースが多く、自転車事故による賠償責任を補償する保険への加入を義務化する自治体が増えています（注1）。本キャンペーンを契機に自転車保険への加入義務化の周知ならびに加入促進に努めます。
- 特典の自転車保険は、モバイル Suica 通学定期券の購入決済と同時に付与され、本キャンペーンのエントリー・保険の入会手続きは不要です。また自転車事故だけでなく日常生活での事故やトラブルも補償され、自転車を利用されない方も安心です。
- 春の新学期に合わせ、この機会にぜひモバイル Suica 通学定期券をご利用ください。

（注1）2023年4月1日現在、32都府県において、条例により自転車損害賠償責任保険等への加入を義務化、10道県において努力義務化する条例が制定されています。（公布日ベース）  
出典：国土交通省ホームページ（<https://www.mlit.go.jp/road/bicycleuse/promotion/index.html>）

### ■キャンペーン概要

#### 1. 実施期間

2024年4月1日（月）～2024年4月20日（土）

#### 2. 対象者

キャンペーン期間中に中学生・高校生用モバイル Suica 通学定期券をご購入いただいたお客さま

- ※キャンペーン期間中に中学生・高校生用のモバイル Suica 通学定期券を新規・継続・区間変更で購入した方が対象です。通学定期券の有効期間は問いません。
- ※大学生用の通学定期券及び新幹線用通学定期券「FREX パル」を購入された方は対象外です。
- ※2021年3月20日までにモバイル Suica 会員登録を行った方は、本キャンペーンの適用対象外とします。特典をご希望の場合は、一度モバイル Suica 会員を退会いただき、新たに会員登録のうえ、通学定期券をご購入ください。



### 3. 特典内容（自転車保険）

保険種類	団体総合生活補償保険（日常生活賠償特約）
被保険者 （補償を受けられる方）	モバイル Suica 通学定期券の利用者本人（中学生または高校生）のみ
引受保険会社	三井住友海上火災保険株式会社
保険金額	最大 3 億円
保険期間	通学定期券購入日から 2024 年 9 月 30 日まで
補償内容	自転車事故に加え、自転車事故以外の日常生活に起因する偶然な事故により、他人にケガをさせたり、他人の財物を壊したりして、法律上の損害賠償責任を負った場合の損害を補償します。

#### <補償対象となる事故例>



### 4. キャンペーン詳細

その他キャンペーンの詳細は下記の特設サイトからご確認ください。

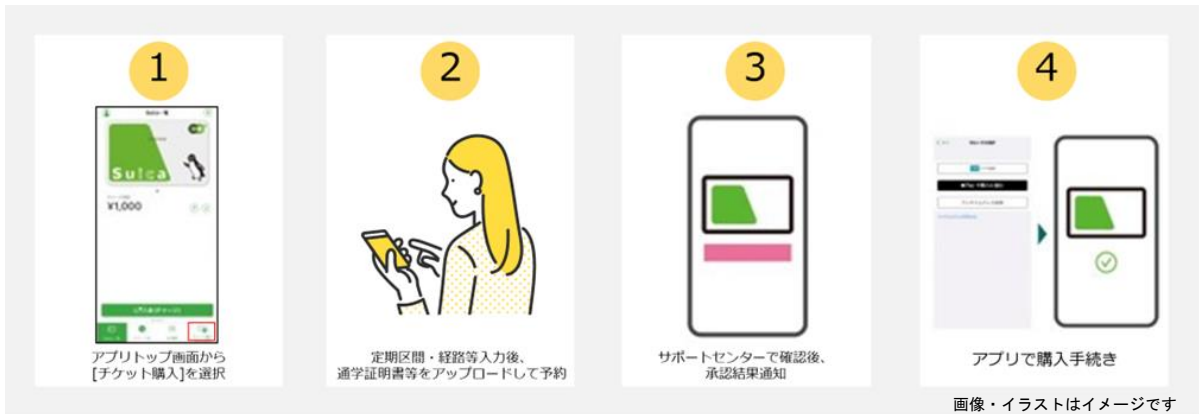
特設サイト URL : [https://www.jreast.co.jp/mobilesuica/insurance\\_campaign](https://www.jreast.co.jp/mobilesuica/insurance_campaign)

(2024 年 2 月 28 日開設予定)

(参考) **この春から、モバイルへ** 通学定期券はモバイル Suica が便利！

モバイル Suica は、中学生・高校生・大学生用の通学定期券に対応しています。定期券購入やチャージの際は、保護者等のクレジットカードによる代理決済「ワンタイムクレカ決済」もご利用可能です。この春、通学定期券をお求めの際は、駅に立ち寄ることなくアプリでスマートに操作が完結するモバイル Suica をぜひご利用ください。

<通学定期券の予約・購入は簡単 4STEP！>



操作方法の詳細は、モバイル Suica 通学定期券特設ページをご参照ください。

<https://www.jreast.co.jp/mobilesuica/use/commute/student/flow.html>

- ※ モバイル Suica 定期券の購入には、モバイル Suica の会員登録が必要です。
- ※ 「ワンタイムクレカ決済」でのチャージは、2024 年 3 月 16 日からご利用いただけます。
- ※ 満 13 歳未満の方は、Apple Pay の Suica をご利用いただけません。

**モバイル Suica × JRE POINT で、貯まる！使える！**

モバイル Suica ならこんなにおトク

- ① 定期券購入で2%の鉄道利用ポイントが貯まる (※1)
- ② Suicaのチャージ残高で在来線に乗車して貯まるポイントがSuicaカードの4倍 (※2)

貯まったポイントは1ポイント1円としてSuicaにチャージ可能 (※3)


(※1) 購入金額50円ごとに1ポイント  
(※2) モバイルSuicaは50円ごとに1ポイント、カードタイプのSuicaは200円ごとに1ポイント  
(※3) JRE POINTを貯めるには、JRE POINT WEBサイトで会員登録及びモバイルSuicaへの会員登録が必要です。

---

**モバイル Suica × view で、さらにおトク！**

- 定期券の購入やチャージをビューカードで決済いただくと、通常よりも多くJRE POINTが貯まる**viewプラス**の対象になります。
- モバイルSuicaでの購入では、付与率ごとのご利用金額1,000円(税込)につき、次のポイント付与率でJRE POINTが貯まります。  
(定期券) ゴールドカードでは4.0%、ゴールドカード以外では3.0%  
(チャージ) 1.5%

※ 「ワンタイムクレカ決済」ご利用分のポイントは、カード名義人さまへ付与されます。  
※ 「VIEWプラス」の付与には条件があります。詳細については株式会社ビューカードのホームページをご覧ください。



- ※ 「Apple Pay」、「Apple のロゴ」は米国及びほかの国々で登録された Apple Inc. の商標です。
- ※ 「Suica」・「モバイル Suica」は東日本旅客鉄道株式会社の登録商標です。
- ※ 画像はイメージです。