

## 平成 2 5 年 4 月 1 6 日 (火) より 「優先席」を増設します

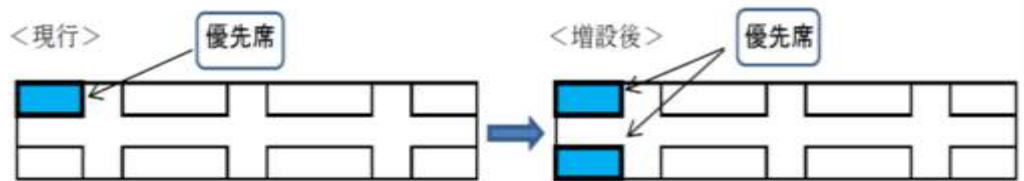
京成電鉄と北総鉄道では、高齢者、障害のある方、妊娠している方などのために列車内に優先席を配置しておりますが、より安心してご利用いただけるよう、平成 2 5 年 4 月 1 6 日 (火) から順次、優先席としてご利用いただく座席を増やします。

お客様には、ご理解とご協力をいただきますようお願いいたします。

詳細につきましては、下記のとおりです。

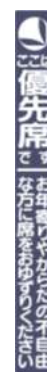
### 記

1. 開始日 平成 2 5 年 4 月 1 6 日 (火) より順次
2. 対象車両 京成電鉄 (有料特急車両を除く) 及び北総鉄道全車両
3. 対応方 ・ 現行の優先席正面を新たに優先席にします (1 車両あたり一箇所を二箇所に)



- ・ 増設箇所にステッカーを貼り付け、座席を現行の優先席と同色にします

4. ご参考 ステッカーデザイン



以上