

## 2024年春、「京都ポルタ」が統合1周年を機に大規模リニューアル！ 人気のファッション・コスメ・飲食など、新店19店を含む計38店が順次オープン

JR西日本京都SC開発株式会社（代表取締役社長 森本卓壽）が運営する「京都ポルタ」では、2024年2月から5月にかけて、西日本初出店2店、関西初出店2店、京都初出店5店を含む新店19店、移転・改装19店の計38店が順次リニューアルオープンします。

2023年3月に「京都駅前地下街ポルタ」、「京都駅ビル専門店街ザ・キューブ」2つの施設を「京都ポルタ」として統合してからまもなく1周年。この間、両施設がそれぞれ別々に計画・展開してきたフロアコンセプトをお客様目線で改めて見つめ直し、このほどお土産・食料品を除く物販店の3割に相当する規模のリニューアルを実施します。これは、物販店では2014年3月以来の大規模リニューアルとなります。また飲食店についても、いま話題の新店舗など6店がオープンし、物販店と合わせて今後さまざまなプロモーションを展開する予定です。

今回は第1弾として、各店の概要や館内環境リニューアルについてお知らせします。物販店は概ね3月に、飲食店は4月以降の開業を予定。具体的な開業日、合わせて実施するプロモーションの概要等については改めて2月中旬頃にお知らせします。さらにバージョンアップする京都ポルタにご期待下さい。

### ★リニューアルのポイント

#### 1. ショップリニューアル

- ・ミレニアル世代に加え、Z世代などより幅広い層のお客様にお楽しみいただける施設に
- ・お客様待望の再出店、ビブグルマン受賞歴、関西初・京都初など話題の飲食店が登場

施設統合以前、ファッション・コスメ等では「旧ポルタ」「旧ザ・キューブ」ともミレニアル世代の女性を主要顧客と想定して店舗展開を行ってきましたが、京都駅直結の立地ということもあり、実際にはそれ以外にもさまざまな層のお客様にご利用いただいていた。

そこで今回は、エリアごとの立地特性を踏まえながら、通勤通学で京都駅を日々利用されるZ世代の女性や隣接するジェイアール京都伊勢丹をご利用の「大人女性」、さらには男性のご利用も想定したユニセックスでご利用いただける店舗などを拡充し、より幅広い層のお客様にお楽しみいただける施設とします。

また飲食店では、お客様待望の再出店やビブグルマン受賞歴店など話題の注目店が順次開業します。

#### <エリアごとのコンセプト>

南エリア：これから生きるZ世代の自己実現を叶えるファッションやコスメを提案  
自分らしさを大切にする「大人女性」に上質なライフスタイルをサポート

西エリア：主要顧客であるミレニアル世代のリアルでおしゃれなライフスタイルをプロデュース  
ユニセックスでお買い物をお楽しみいただける店舗展開

#### <注目の新店>

南エリア：「FOREVER 21」「ダズリン」「エトヴォス」「アコメヤ トウキョウ」など

西エリア：「スピック&スパン」「スナイデル」「マーキュリーデュオ」「ハレ」など

飲食店：「スープストックトーキョー」「鉄板焼き 焼鳥 一」「博多もつ鍋おおやま」など

初出店：関西初「ハレ」※レディース単独店、京都初「FOREVER 21」「mimi33」など

#### 2. 館内環境リニューアル

ショップリニューアルに合わせて館内環境のリニューアルも実施。JR京都駅地下改札直結の南エリアでは館内を全体的に明るくするとともに、エントランスやエスカレーター周りでは真っ白な丹後ちりめん京都の伝統的な草木染の色を光の反射で表現した意匠が新たに登場するほか、カラフルな影が投影される遊び心に満ちたフォトスポットを新設します。

## 1. ショップリニューアル

ファッション衣料17店、ファッション雑貨10店、コスメ4店、食物販1店、飲食6店、計38店「京都ポルタ」への統合を機に、エリアごとの立地特性を踏まえ、フロアコンセプトを改めてお客様目線で再構築するとともに、いま話題の注目店舗を多数取り揃えました。今春に新店を含む全38店舗がリニューアルオープンし、京都ポルタはさらにバージョンアップします。

### (1) ファッション／雑貨／コスメなど

#### 南エリア（京都駅ビルB2F／旧ザ・キューブ）

南エリアでは、Z世代に人気の店舗が続々オープンします。ファッション衣料では、日本再上陸を果たした**FOREVER 21**が京都初出店。約60坪の店内に、本国米国・日本オリジナルの厳選された商品を展開します。また、心はずむ可愛いファッションを提案する**ダズリン**、可愛らしさと女性らしさを叶えるランジェリーブランドの**リサマリ**、シンプルなデザインとミニマルで実用性を兼ねたスタイルを提案する**ケービーエフ**が新規出店します。その他にも、西エリアでZ世代のお客様からの支持が厚い**ヘザー**が南エリアに移転します。

また同じく南エリアでは、京都駅やジェイアール京都伊勢丹に直結する立地特性を活かし、「大人女性」に向けた上質なライフスタイルも提案します。コスメでは、幅広い世代に支持されている**ショップイン**が南エリア内で移転するほか、肌にやさしいミネラルコスメを提案する**エトヴォス**が京都駅エリアに初登場します。「大人女性」の悩みに効く洋服を提案する**エルーラ**が改装オープンするほか、服飾雑貨ではバッグ等を取り扱う**ミア カバンナ**、メイドインジャパンの靴下等を取り扱う**ハミングバード**の2店舗が西日本初出店。また、全国から厳選されたお米や食品、食器・調理道具などを扱うライフスタイルショップ**アコメヤ トウキョウ**が新規出店し、お客様の上質な暮らしをプロデュースします。

#### 西エリア（京都駅前地下街／旧ポルタ）

西エリアでは、ミレニアル世代に向けたレディースファッションの強化として、大人カジュアルなスタイルを提案する**スピック&スパン**、ストリートカルチャーとエレガンスを組み合わせ、他にないスタイリングを提案する**スナイデル**、洗練されたフェミニンさ漂うデザインを提案する**マーキュリーデュオ**、関西初のレディース単独店となるモードブランド**ハレ**が新規出店。アクセサリーでは、女性らしさを大切にした耳まわり専門のアクセサリーブランド**ミニ サンジュウサン**が京都初出店します。

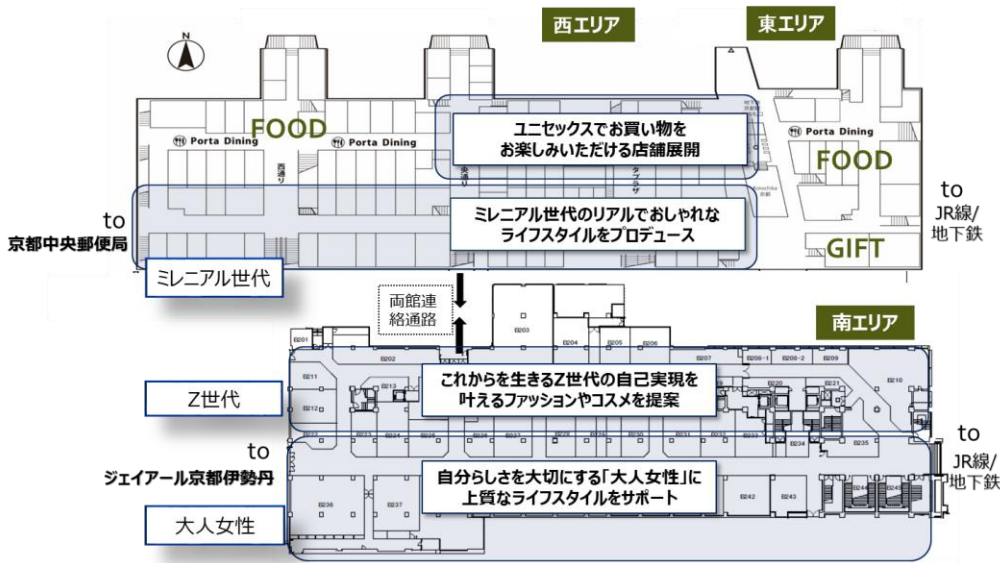
また、幅広いお客様に支持されている飲食ゾーン周辺エリアにはユニセックスでもご利用いただける店舗を拡充。流行のデザインから機能性に優れたアイウェアまで幅広い商品を取り揃える眼鏡専門店**ゾフ**が面積を2.5倍に拡大し、南エリアから西エリアに移転出店します。

### (2) 飲食

#### ポルタスカイダイニング（京都駅ビル11F／旧ザ・キューブ）、南エリア、西エリア、東エリア（京都駅前地下街／旧ポルタ）

西エリアの飲食ゾーン「ポルタダイニング」は、2022年のリニューアルオープン以降、地元のお客様から国内外の観光のお客様まで幅広い方にご利用いただいておりますが、今春「ポルタスカイダイニング」などでもリニューアルを実施します。ポルタスカイダイニングでは、東エリアで現在人気の回転寿司、金沢まいもん寿司によるカウンター寿司業態、**金沢まいもん寿司 珠姫（たまひめ）**が関西初出店。さらに、本場博多に本店を構える**博多もつ鍋おおやま**が京都初出店のほか、ミシュランガイド京都・大阪でビブグルマンの受賞歴がある**鉄板焼き 焼鳥 一（かず）**がオープンします。また南エリアでは、ヴィ・ド・フランスがこだわりのアイテムを揃えた最上級ブランド、**ヴィ・ド・フランス レーヴドパリ**へリニューアルオープンします。

西エリアでは、2022年に惜しまれつつ閉店した**スーパーストックトーキョー**がお客様のご要望に応じて再出店。東エリアでは、**世界中で人気のあのカフェが展開する話題のブランド**（詳細は改めてお知らせします）が新規出店し、お客様の日常を彩ります。

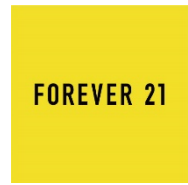


## 【New Shop】ファッション/雑貨/コスメなど

3月上旬 Open 南エリア ※京都初出店

フォーエバートゥエンティワン (ファッション衣料)

個人のスタイルを大事にする価値観・多様性を捉えた  
ジャパンオリジナル商品と本国米国からのセレクト商品を展開する  
ファッションブランド。



3月上旬 Open 南エリア

ダズリン (ファッション衣料)

Ripple of Color をテーマに、特別な日も、何気ない日もいつも心  
から楽しめる大人可愛いリアルクローズを提案するファッション  
ブランド。



2月下旬 Open 南エリア

ケービーエフ (ファッション衣料)

「自分らしくいられること」をコンセプトに、実用性を兼ねたシン  
プルなデザインにスパイスを効かせたアイテムを展開。シーンレ  
ス、タイムレスなファッションを提案します。



KBF

3月上旬 Renewal Open 南エリア

ヘザー (ファッション衣料)

ガーリッシュで程よくエッジのきいたアイテムをベースにトレンド  
をミックスし、等身大のスタイルを提案するファッションブラン  
ド。



3月上旬 Open 南エリア

リサマリ (ファッション衣料)

リサマリは可愛らしさと女性らしさに適度なトレンドを取り入  
れ、繊細なレースやアププリケを使用した美しいランジェリーを  
取り揃えたブランド。



## 3月上旬 Open 南エリア

### エトヴォス (コスメ)

「肌にとって、本当に良いものを届けたい」という想いのもと、肌本来の力を高める皮膚科学に基づいたスキンケアと、クレンジング不要で肌にやさしいミネラルコスメを提案します。



## 3月下旬 Open 南エリア

### アコメヤ トウキョウ (食品・生活雑貨)

「一杯の炊き立てのごはんから広がるおいしい輪」をコンセプトに、全国各地から厳選したさまざまな種類のお米を中心に、ごはんのお供や出汁や調味料、食器などを扱うライフスタイルショップ。



## 2月下旬 Open 南エリア ※西日本初出店

### ハミングバード (ファッション雑貨)

メイドインジャパンと天然繊維にこだわり、熟練の職人が製造する靴下メーカー直営店。靴下の他にも帽子やお洋服など上質なアイテムを提案します。



## 3月中旬 Open 南エリア ※西日本初出店

### ミア カパンナ (ファッション雑貨)

「毎日を自由に楽しむ」をコンセプトにオリジナルブランド「CIEL」、「BEAMS DESIGN」、「NORDACE」等のバッグに加えて「大人可愛い」帽子や傘などの雑貨類も展開します。



## 3月下旬 Open 西エリア

### スピック&スパン (ファッション衣料)

「新しいことにワクワクしたり、遊び心を利かせたり。それが私らしいスタンダード」をテーマに大人カジュアルなスタイルを提案する幅広い世代に人気のファッションブランド。



Spick & Span

## 3月下旬 Open 西エリア

### スナイデル (ファッション衣料)

“ストリート×フォーマル”をコンセプトに、ストリートカルチャーとエレガンスを組み合わせ、他にないスタイリングを提案するグローバルファッションブランド。



## 3月下旬 Open 西エリア ※関西初 (レディース単独店)

### ハレ (ファッション衣料)

関西エリア初の HARE レディース単体ショップ。商品はフルラインナップで展開します。カルチャーやアートが融和した新感覚をシャープに表現するモードブランド。

# HARE

3月上旬 Open 西エリア

マーキュリーデュオ (ファッション衣料)

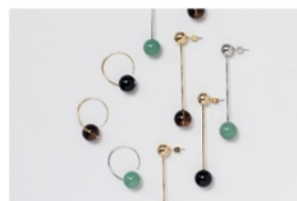
洗練されたフェミニンさ漂うデザインで、幅広い女性から絶大な人気を誇っています。ブランド設立から20年を経て、新たな女性像を提案する「MAKE MY DUO.」をコンセプトにさらなる進化を遂げるファッションブランド。



2月下旬 Open 西エリア ※京都初出店

ミミ サンジュウサン (ファッション雑貨)

京都エリア初出店。独自性は高いが親しみやすさを大切に、いつもの日常にそっと寄り添うような商品を展開する耳まわり専門のアクセサリーブランド。



## 【New Shop】 飲食

4月下旬 Open ポルタスカイダイニング ※関西初出店

金沢まいもん寿司 珠姫 (飲食)

東エリアで大人気の回転寿司、金沢まいもん寿司によるカウンター店が関西初出店。おまかせコース、セット、アラカルトなど、様々なシーンで能登・日本海の新鮮な海の幸を、石川の地酒とともにお召し上がりいただけます。



4月下旬 Open ポルタスカイダイニング ※京都初出店

博多もつ鍋おおやま (飲食)

本場博多に本店を構える「もつ鍋」専門店が京都初出店。一番人気は九州味噌など数種類をブレンドした濃厚な「もつ鍋みそ味」。自慢のもつは、最上級の脂が乗った和牛の小腸のみを使用しています。逸品料理は博多の名物や、熊本直送の馬刺しもご用意しています。



4月上旬 Open ポルタスカイダイニング

鉄板焼き 焼鳥 一 (飲食)

ミシュランガイド京都・大阪で、2年連続ビブグルマンの獲得店がポルタスカイダイニングに登場。朝引きの新鮮な京赤地どりや厳選した国産野菜、ブレンド塩など、食材にこだわり抜いた一串、一品を提供します。



4月下旬 Open 西エリア

スープストックトーキョー (飲食)

2022年1月に惜しまれつつ閉店したスープストックトーキョーが、お客様のご要望に応じて京都ポルタに再登場！  
素材本来の「おいしさ」を届ける「食べるスープの専門店」です。



Soup  
Stock  
TOKYO

## 2. 館内環境リニューアル

今回のショッピングリニューアルに合わせて、南エリアの共用部環境を刷新します。JR京都駅地下東口改札横のエントランスやJR京都駅1F中央口へ向かうエスカレーター周りでは、伝統ある丹後ちりめんを使用した意匠が新たに登場。真っ白な丹後ちりめんに京都の伝統的な草木染の色を、光の反射によって表現します。光で染まった丹後ちりめんは、見る角度により異なり、ふと立ち止まったその時々により、違った表情を見せます。

また、南エリア内に遊び心に満ちたフォトスポットを新設。織物をイメージしたオリジナルのテクスチャーにカラフルな影が投影され、訪れる人がさまざまに楽しめる空間を構築します。

その他にも、館内の共用通路照明をリニューアル。京都の伝統を感じながら、明るく、快適な空間でショッピングをお楽しみいただけます。

～デザインコンセプト～ 「色（しき）おりおり」

四季折々、庭や町の景色に合わせて着物や菓子を選ぶ

京都の豊かな四季の色彩を生活に取り込み楽しむ その心は京都のお洒落の根底にあります

反物を広げ、何色にしようか 何色の帯を合わせようかと思案し心躍る時と

ポルタでお買い物をする楽しい時間とを重ね、色織々、お客様をお出迎えします。



南エリア エントランスイメージ



南エリア エスカレーター周りイメージ

## 3. 開業時期

ショップについては、2024年2月から5月にかけて順次開業します。開業日の詳細は改めてお知らせします。南エリアの新たな館内環境については、2024年3月1日使用開始の予定です。

## 4. リニューアルプロモーション

リニューアルを記念し、これまでご愛顧いただいていたお客様への感謝と新たなお客様のご期待に応えるため、より楽しくお得にお買い物・お食事していただけるよう、楽しいイベントを実施します。詳細については改めてお知らせしますが、京都ポルタの特設WEBサイトもぜひご覧ください。



特設WEBサイトで情報をチェックしよう！

特設WEBサイト



・リニューアル店舗のオープン特典情報や各種イベント内容についてお知らせする“新しい京都ポルタ”の情報を網羅できる特設サイト！

【URL】  
<https://www.porta.co.jp/newporta>  
※2024年1月19日(金)より続々情報解禁！



## 5. 施設概要

運営会社	J R西日本京都 S C 開発株式会社 代表取締役社長 森本 卓壽
所在地	京都市下京区烏丸通塩小路下ル東塩小路町901番地 京都市下京区烏丸通塩小路下る東塩小路町902番地
店舗数	222店舗
延床面積	35,400㎡
ショップ面積	15,500㎡
営業時間	エリア、フロアにより異なります。
定休日	不定休

