

ああ、来てよかった。

TOHOKU  
Relax

2023年10月26日  
JR東日本秋田支社  
株式会社JR東日本加ステーション

## 大館駅の NewDays がリニューアルしてパワーアップ NewDays 大館「THE ODATE より見世」オープン

- JR東日本秋田支社（執行役員秋田支社長：井料 青海）及び株式会社JR東日本クロスステーションリテールカンパニー（所在地東京都渋谷区 カンパニー長：白石 敏男）は、秋田県大館市と連携協定を締結し、大館駅の賑わい創出に向けて10月29日に新駅舎に開業するNewDays 大館に設置するショップインショップ「THE ODATE より見世」において地元商品の販売を実施します。
- NewDays 大館「THE ODATE より見世」では、「地域のお客さまがわざわざ来る駅」を目指し、大館市内で採れた食材や大館のお土産・工芸品等を販売します。また、地域の憩いの場となるよう、待合室と一体となったお客さまが「賑わい」「集う」空間を提供します。
- 地域に密着した地元商品の販売をきっかけに、大館の魅力を発信していくとともに、お客さまに愛される駅づくりに取り組みます。

### 1 店舗名称

NewDays 大館「THE ODATE より見世」（じ おおだて よりみせ）

THE ODATE  
より見世

### 2 店舗コンセプト

大館の玄関口・大館駅で、地元の農産品、工芸品をはじめ、地元で作られたよりすぐりの「地のもの」をお買い求めいただけるお店です。情報発信基地として、また、風土や文化、暮らしが培った大館を「見せる場所」として、地のものや生産者をより深く知りたくなるきっかけを作ります。駅を利用されるお客さまだけでなく、地域の皆様にもより道をしていただける場所を目指します。

### 3 営業概要

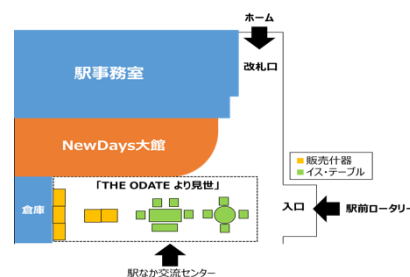
- (1) 開業日：2023年10月29日（日）
- (2) 営業時間：6時50分から20時20分まで（「NewDays 大館」の営業時間）
- (3) 場 所：大館駅駅舎内「NewDays 大館」
- (4) 販売品目：野菜、果物、工芸品、加工品、お土産品 など
- (5) そ の 他：「NewDays 大館」に隣接する待合室には、テーブルやイスを用意し、列車をご利用になるお客さまだけでなく、地域のお客さまにも集っていただける憩いの空間を提供します。



大館新駅舎 外観イメージ



大館新駅舎 駅舎内イメージ



駅舎内レイアウトイメージ

# 別紙

## 主な取り扱い商品

### THE ODATE グッズ

Tシャツやトートバッグ、手ぬぐいなどのオリジナルグッズを販売



### 大館産米

持ち運びやすくお土産やプチギフトに最適な米袋（2合・5合入り）



### 新パッケージ商品

「THE ODATE」による新パッケージ商品が登場



北限の柿ドライ  
(畑がない農家)

明がら寿  
(山田桂月堂)

「THE ODATE（地大館／ジ オオダテ）」とは、大館市のデザイン会社「いしころ合同会社」が立ち上げたデザインプロジェクトです また「THE ODATE より見せ」のデザイン・プロデュースも行っています

### 手作りパン

地元のパン屋さん・KonamamaParty（コナママ・パーティ）の手作りパン  
大館産全粒粉を使用したシフォンケーキやベーグルなどは地元で大人気です



### 曲げわっぱ、アクセサリ

いわゆる職人の世界ではなく、より親しみやすく工芸品の魅力を伝える「曲げわっぱ工房（いーわっぱ）E08」  
親しみやすさ、可愛らしさにこだわった、今までにありそうでなかった製品を揃えます



### 大館産農産物

地元の農家が育てた採れたての旬の野菜や果物を取り揃えます  
新鮮さと安さで勝負します



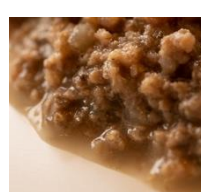
### 比内地鶏缶詰

障害のある方が生産活動を行っている大館圏域ふくし会白沢通園センターの商品で、比内地鶏をそのまま缶詰にしました



### 比内地鶏とつとろとろ

食品ロスを減らすため比内地鶏を余すことなく活用し、丁寧に加工した健和食品物産のペットフード（犬猫用栄養補完食）です



### 冷凍ラズベリー

おおだてラズベリーファームの食味・色形とも良質なラズベリーを冷凍しました、化学農薬・化学肥料は一切不使用です



※このほか、オープン時点で約80の商品を販売する予定です。

※写真はイメージです。