



※写真はイメージです 実際の製品仕様と異なる場合があります

DD200-0



◆実車ガイド

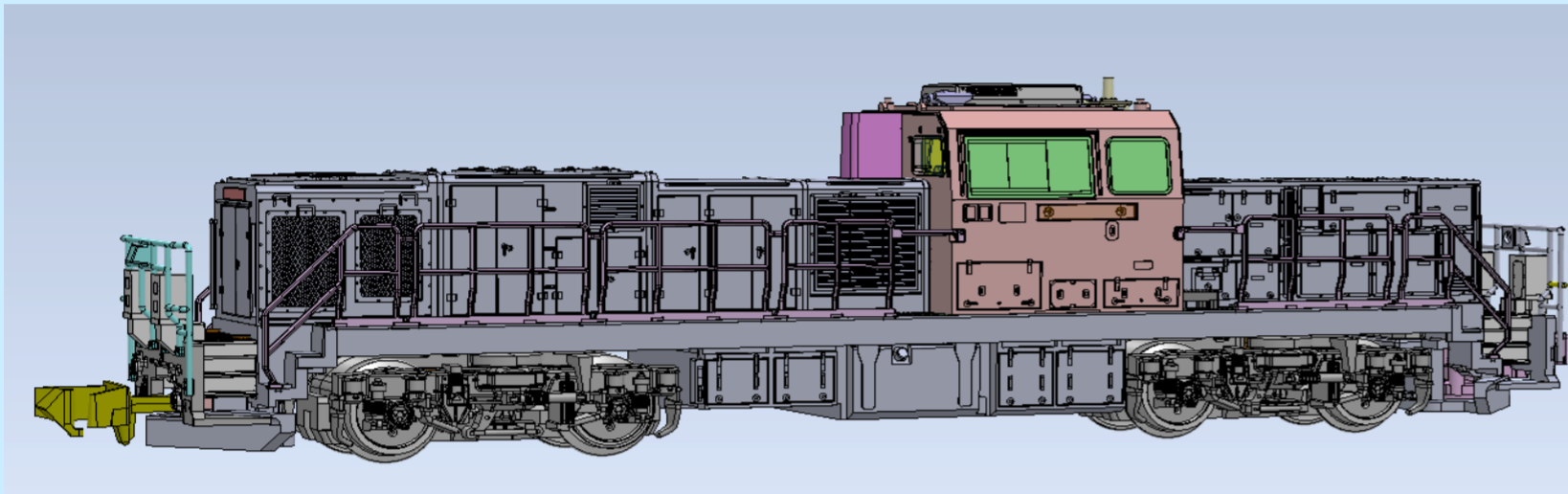
- ・DD200形はDE10形の置き換え用として2017年に登場した電気式ディーゼル機関車で、従来DE10形が担っていた支線区における貨物列車のけん引や貨物駅での入換用に北海道・四国を除く全国各地で活躍しています
- ・車体はDE10形等従来のディーゼル機関車と同様の凸型セミセンターキャブで貨物ターミナル等での入換に使用されるほか、本線列車けん引用に各種保安装置を備えており、関西本線や石巻線などでは比較的長距離区間での貨物列車けん引にも活躍しています
- ・JR貨物の他、一部の臨海鉄道にも同形車が導入されています

【文責:トミーテック】

◆ここがポイント

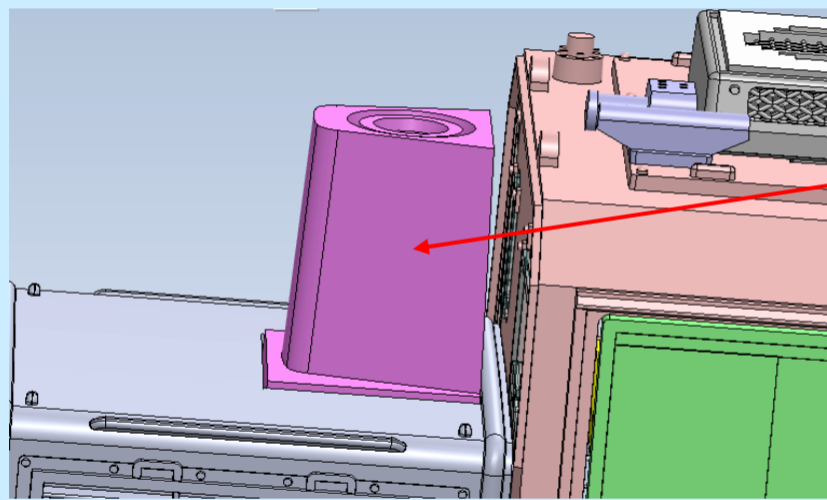
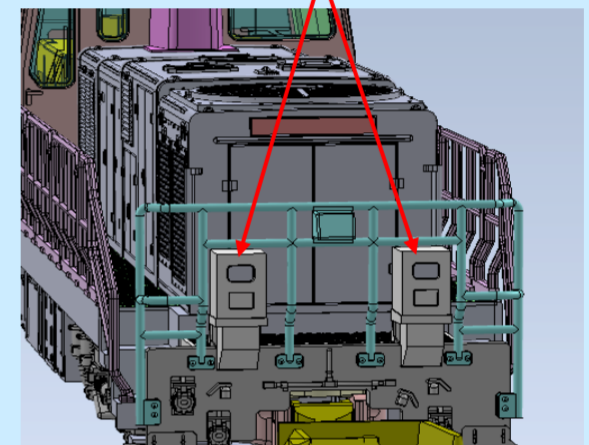
POINT:1

DD200形ディーゼル機関車を新規製作で再現



POINT:2

デッキ前面に設置されたヘッドライトは点灯式  
テールライトは実車の消灯時をイメージした色の印刷にて再現予定

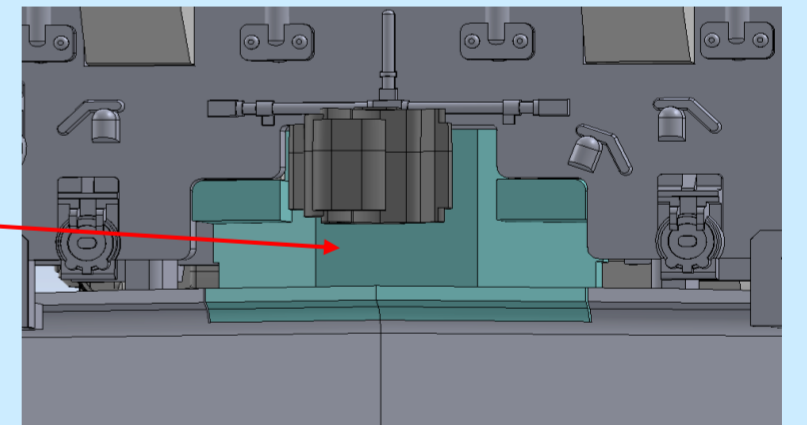


POINT:3

実車においてキャブから僅かに離れて設置されている煙突を別パーツにて再現

POINT:4

自連形TNカプラー・ダミーカプラー付属  
ダミーカプラー台座は新規製作



各画像は試作、開発中のものです 実際の製品仕様とは異なる場合があります

◆製品化特徴

- ・DD200形を新規製作で再現
- ・前面手すり部に設置されたヘッドライトを再現
- ・ヘッドライトは常点灯基板装備
- ・ヘッドライトは電球色LEDによる点灯
- ・ホイッスル・列車無線アンテナは別パーツで再現
- ・Hゴムは黒色で再現
- ・ナンバープレートは別パーツ付属  
「DD200-9・12・16・21」
- ・フライホイール付動力、銀色車輪採用
- ・ダミーカプラー・自連形TNカプラー付属

●並べて楽しめる商品●



コキ200・104・106・107



タキ1000各種

品番	2249	品名	JR DD200 0形ディーゼル機関車	セット両数	1両
発売月	2024年4月	JANコード	4543736022497	予価	¥8,800 (税込)
原産地	日本	パッケージサイズ	180×30×65mm	パッケージ形態	クリアケース
品番	6814	品名	FDT103形動力台車(グレー)	予価	¥880 (税込)
発売月	2024年5月	JANコード	4543736068143	予価	¥880 (税込)
原産地	日本	パッケージサイズ	52×32×21mm	パッケージ形態	紙箱
品番	JF0944	品名	シャフト(DD200用)	予価	¥220 (税込)
発売月	2024年5月	JANコード	4543736009443	予価	¥220 (税込)
原産地	日本	パッケージサイズ	50×50×10mm	パッケージ形態	ビニール袋

JR貨物承認済