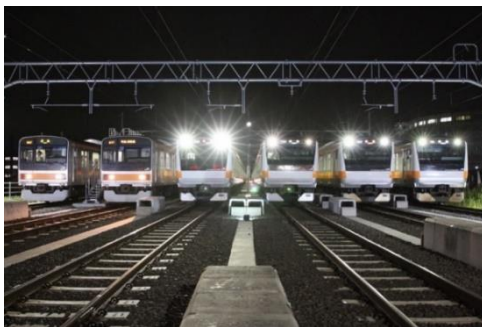




2023年10月4日  
東日本旅客鉄道株式会社  
八王子支社

## ご好評により第3弾！通勤電車を撮りに行か<sup>ナイト</sup>Night ～夜の拝島電留線撮影会～

- JR東日本八王子支社では、中央線・青梅線・五日市線を担当する立川運転区の運転士が企画した、拝島電留線での夜間の車両撮影会を開催します。
- 拝島駅から209系の回送電車に乗って、モーター音を聞きながら移動していただき、普段は入ることのできない電留線内での撮影会をお楽しみいただけます。
- 第3弾となる今回は、209系車両のほか中央本線で運行されている211系や、青梅・五日市線から南武線に転属したE233系8500番台をご用意し、撮影会を盛り上げます。
- この特別な撮影会に参加して「素敵な1枚」を撮影してみたいはかがでしょうか。



【前回の撮影会風景】



【E233系8500番台】

### 1. イベント概要

(1) 日 時：2023年10月29日（日） 0：30～4：15（0：00～0：30にて受付）

※深夜開催のため参加日を間違えやすくなっておりますので、ご注意ください。

(2) 場 所：拝島駅構内電留線（最寄駅：拝島駅）

(3) 内 容：電留線内での撮影

(4) 申込方法：JRE MALL よりお申込みいただけます。

商品販売ページ <https://www.jreastmall.com/shop/c/cJO/>

※お申込みには、JRE MALL への会員登録が必要です。

(5) 販売期間：2023年10月11日（水）12：00～2023年10月25日（水）12：00

(6) 募集人数：先着50名

(7) 対 象：18歳以上

(8) 参加費用：1名 20,000円（税込）



### 2. 当日の行程（予定）

- 0：00～ 拝島駅改札集合・受付
- 0：30～1：00 拝島駅から回送電車に乗車し、拝島駅電留線に移動
- 1：00～3：10 オリエンテーション・撮影会
- 4：00～ 拝島駅電留線から回送電車に乗車し、拝島駅に移動
- 4：15 解散

### 3. 撮影会で用意する車両の紹介

撮影会のためにご用意した車両を紹介します。

#### ・209系（1000番台）

中央快速線等グリーン車導入準備に伴い車両不足を補うため、常磐線（各駅停車）から中央快速線に転属した車両。現在は主に中央快速線にて活躍している。



#### ・211系

113・115系の後継車。性能的には205系を基本にした近郊型。現在主に中央本線にて活躍している。



#### ・E233系（8500番台）

青梅・五日市線で活躍していたE233系0番台を改造し、南武線に転属した車両。



#### ・E233系（0番台）

首都圏を中心に運用されている車両。E231系の技術を踏襲し、主要機器を二重系統化し信頼性が向上している。



※輸送障害により車両や行程を変更する場合がございます。予めご了承くださいませようお願いします。

### 4. 注意事項

- ・当日の天候によっては内容を一部変更もしくは撮影会そのものを中止とすることがございます。
- ・鉄道の運行状況や、悪天候・災害時など、都合により開催が困難な場合については個別にご案内します。その際の交通費、宿泊費等は負担できかねますので、あらかじめご了承ください。
- ・その他お申し込み条件や詳細内容は、JRE MALL 販売ページにてご確認のうえ、お申し込みください。

※掲載の写真はすべてイメージです。

※2023年10月現在の情報です。