



2023年9月13日
JR北海道釧路支社

野生動物との衝突事故防止対策に伴う列車の減速運転について

花咲線・釧網線において、秋以降、野生動物と列車の衝突事故が多発し、昨年は多数の列車に運休が生じたことから、衝突事故防止を目的として早朝・夜間帯を走行する一部の列車で減速運転を行います。

ご利用のお客様にはご不便をおかけいたしますが、ご理解くださいますようお願い申し上げます。

- 実施区間：花咲線 釧路～根室間
釧網線 釧路～川湯温泉間
- 実施期間：2023年10月1日（日）～2024年2月29日（木）
- 対象列車

○花咲線（下り）

釧路	5：35発	根室行き普通列車
釧路	16：11発	根室行き普通列車
釧路	18：59発	根室行き普通列車
釧路	20：35発	厚岸行き普通列車
釧路	21：57発	厚岸行き普通列車

○花咲線（上り）

根室	5：31発	釧路行き普通列車
根室	13：34発	釧路行き普通列車
根室	19：04発	釧路行き普通列車
厚岸	22：01発	釧路行き普通列車

○釧網線（上り）

釧路	16：32発	網走行き普通列車
釧路	17：40発	摩周行き普通列車
釧路	18：52発	網走行き普通列車
釧路	22：09発	摩周行き普通列車

○釧網線（下り）

網走	15：10発	釧路行き普通列車
網走	16：17発	釧路行き普通列車
網走	18：54発	釧路行き普通列車

花咲線9本、釧網線7本 計16本

- 減速運転による列車運行への影響
1～7分程度の時刻変更が発生します（詳しくは「別紙」をご参照下さい）。
- その他
3月の実施も検討しています。決まり次第お知らせします。

(参考) エゾシカと列車の衝突状況について

1 エゾシカとの衝突件数

- 釧路支社管内でエゾシカとの衝突事故が急増し大変苦慮しています。
- 特に秋口から増える傾向にあり、2022年度10月の衝突件数は2021年度の約1.5倍、2019年度の約2.5倍となりました。

各年度10月における釧路支社管内の鹿との衝突件数

2016年度	2017年度	2018年度	2019年度	2020年度	2021年度	2022年度
80件	71件	98件	62件	101件	113件	156件

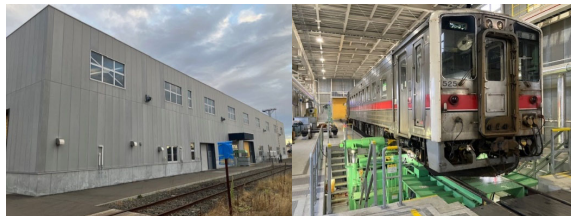
2021年度の約1.5倍 →
2019年度の約2.5倍 →

- 2022年度秋季には、花咲線、釧網線で使用しているキハ54形車両において、鹿との衝突を避けるために急ブレーキをかける事象が多発し、基準を超える車輪傷が生じ車両が使用不能となる事象が多発しました。
- 修繕には、釧路運輸車両所内にある在姿車輪旋盤を主として使用しますが、修繕に時間を要し、1日1～2両程度しか修繕できません。
- 毎日修繕しても車輪の損傷が修繕を上回る状況が続き、車両の運用調整を行いました。車両が足りなくなり、やむを得ず一部の列車を運休せざるを得ませんでした。お客様にご不便をおかけしたことをお詫び申し上げます。

(車輪傷の例)



(在姿車輪旋盤の外観及び室内)



2 昨年度減速運転の実施と効果

- このため、様々な対策を進めるとともに、昨年12月から野生生物との衝突事故防止を目的とした一部列車の減速運転を行いました。(2022年12月5日～3月31日、花咲線6本、釧網線1本、計7本で実施)
- 減速を行った列車では衝突件数が減少し、一定の効果が見られました。

(エゾシカとの衝突件数)

12月～3月の件数

		2021年度	2022年度	増減	対前年
花咲線	減速列車	111	81	△30	73%
	減速列車以外	110	124	+14	113%
	合計	221	205	△16	93%
釧網線	減速列車	14	10	△4	71%
	減速列車以外	97	98	+1	101%
	合計	111	108	△3	97%
合計	減速列車	125	91	△34	73%
	減速列車以外	207	222	+15	107%
	合計	332	313	△19	94%

3 今年度減速運転の実施について

- 昨年度12月から実施した一部列車の減速に効果が見られたことから、今年度につきましては、減速する列車を増やすとともに、衝突の多発する10月から減速運転を実施させていただくこととしました。
- ご利用のお客様にはご不便をおかけしますが、ご理解くださいますようお願い申し上げます。

減速運転に伴う列車の時刻変更について（花咲線）

花咲線 下り													
列車名	3625D		5633D		5635D		5637D		5639D				
停車場名	通常	変更時刻	通常	変更時刻	通常	変更時刻	通常	変更時刻	通常	変更時刻			
釧路	5:35	変更なし	16:11	変更なし	18:59	変更なし	20:35	変更なし	21:57	変更なし			
東釧路	5:40		16:16		19:04		20:40		22:07	22:11			
武佐	通過		16:18		19:06		20:42		22:09	22:13			
別保			16:24		19:12		20:48		22:15	22:19			
上尾幌			16:40		19:29		19:30		21:09	21:12	22:33	22:37	
尾幌			16:50		19:40		19:41		21:19	21:22	22:43	22:47	
門静			16:59		19:49		19:51		21:28	21:32	22:52	22:58	
厚岸			6:22		6:23		17:05		19:56	19:57	21:33	21:38	22:58
茶内	6:47		6:49		17:30		20:21		20:23				
浜中	6:56		6:57		17:38		20:30		20:31				
姉別	通過	通過	17:48	20:40	20:41								
厚床	7:11	7:13	17:56	20:47	20:49								
別当賀	7:26	7:28	通過	21:03	21:06								
落石	7:38	7:39	18:25	18:29	21:15	21:19							
昆布盛	7:42	7:44	18:31	18:35	21:20	21:24							
西和田	7:49	7:50	18:38	18:42	21:27	21:31							
東根室	7:57	7:59	18:46	18:50	21:36	21:40							
根室	8:00	8:02	18:49	18:53	21:39	21:43							

花咲線 上り										
列車名	5624D		5630D		5634D		5636D			
停車場名	通常	変更時刻	通常	変更時刻	通常	変更時刻	通常	変更時刻		
根室	5:31	変更なし	13:34	変更なし	19:04	変更なし				
東根室	5:34		13:36		19:07					
西和田	5:43		13:44		19:16					
昆布盛	通過		13:50		19:22					
落石	5:53		13:54		19:28					
別当賀	6:05		6:06		14:05				19:40	
厚床	6:21		6:23		14:20				19:56	19:57
姉別	6:29		6:31		14:27				20:03	20:05
浜中	6:40		6:41		14:37				20:14	20:15
茶内	6:47		6:49		14:44				20:21	20:23
厚岸	7:08	7:10	15:04	20:43	20:45	22:01	変更なし			
門静	7:14	7:16	15:09	20:49	20:51	22:07				
尾幌	7:24	7:26	15:17	15:18	20:59	21:02	22:17	22:18		
上尾幌	7:35	7:36	15:26	15:28	21:09	21:12	22:33	22:37		
別保	7:52	7:53	15:41	15:44	21:27	21:30	22:51	22:55		
武佐	7:57	7:59	15:46	15:50	21:32	21:36	22:57	23:01		
東釧路	8:00	8:02	15:49	15:52	21:35	21:39	23:00	23:04		
釧路	8:04	8:06	15:53	15:57	21:39	21:43	23:04	23:08		

※時刻はいずれも出発時刻となります（終着は到着時刻）。

減速運転に伴う列車の時刻変更について（釧網線）

釧網線 上り										
列車名	4732D		4734D		4736D		4738D			
停車場名	通常	変更時刻	通常	変更時刻	通常	変更時刻	通常	変更時刻		
釧路	16:32	変更なし	17:40	変更なし	18:52	変更なし	22:09	22:13		
東釧路	16:36		17:44		18:56		22:13	22:17		
遠矢	16:43		17:52		↓		19:03	↓	22:20	22:24
釧路湿原	16:51		★17:59		★18:00		★19:10	★19:11	通過	通過
細岡	16:54		18:03		18:04		19:14	19:15	22:30	22:34
塘路	17:03		↓		18:12		18:13	19:23	19:24	22:38
茅沼	17:10	17:12	18:21	18:22	19:32	19:33	22:46	22:51		
標茶	17:35	←	18:56	←	19:46	19:48	22:59	23:06		
磯分内	17:45	変更なし	19:07	変更なし	19:56	変更なし	23:09	23:16		
摩周	17:59		19:21		20:10		20:12	23:23	23:30	
美留和	18:08		20:19		20:22		変更なし			
川湯温泉	18:15		20:33		←					
～										
網走	19:47		22:00							

釧網線 下り						
列車名	4729D		4731D		4733D	
停車場名	通常	変更時刻	通常	変更時刻	通常	変更時刻
網走	15:10	変更なし	16:17	変更なし	18:54	変更なし
～						
標茶	17:40		↓		18:56	
茅沼	17:53	17:55	19:10	19:11	21:29	21:31
塘路	18:12	18:13	19:23	19:24	21:37	21:40
細岡	18:20	18:22	19:32	19:33	21:45	21:49
釧路湿原	★18:24	★18:26	★19:36	★19:37	通過	通過
遠矢	18:32	18:33	19:43	19:46	21:56	22:00
東釧路	18:40	18:41	19:51	19:54	22:04	22:08
釧路	18:44	18:46	19:55	19:58	22:08	22:12

※細岡駅…4/25～11/30の期間のみ停車
 釧路湿原駅…★印の列車は4/25～11/30の期間のみ停車

※時刻はいずれも出発時刻となります（終着は到着時刻）。