

JRE MALL ふるさと納税北杜市返礼品 9月実施分を募集します！ ～自然豊かな小淵沢駅で鉄道会社ならではの「特別な体験」をお届けします～

- JR 東日本八王子支社と山梨県北杜市では JRE MALL ふるさと納税の北杜市ページに、“駅長制服で楽しむ「HIGH RAIL 1375」出発式と駅員＆乗務員体験！”と、“ポイント転換&入換車両乗車”体験”の2つの鉄道ファン向けプランを9月実施分より新規設定しました。
- 南アルプスやハケ岳など豊かな自然に囲まれた山梨県北杜市にある中央本線「小淵沢駅」だからこそできる鉄道体験として、駅長制服を着用した出発式体験（午前実施）と入換車両に乗車し「ポイント転換」を目の前で見ることができるプラン（午後実施）の2つの鉄道ファン向け返礼品プランを甲府エリアで働く駅社員・乗務員・設備（保線）社員がご用意しました。
- 本プランの9月実施分を7月31日（月）12時より寄付受付を開始します。JRE MALL ふるさと納税だけのオリジナルプログラムです。ぜひ、通常では味わうことのできない「特別な体験」をお楽しみください。

1 【駅長制服で楽しむ「HIGH RAIL 1375」出発式と駅員＆乗務員体験】

社員でも憧れる白い駅長制服を着用し、駅員＆乗務員体験が楽しめるプログラムをご用意しました。お客さまが普段目にする駅のお仕事から発車ベルなど通常では行うことのできない特別な体験をすることができます。是非この機会に駅長制服を着て特別な体験をしませんか。

(1) 体験内容

（駅員体験）

- のってたのしいレアな列車「HIGH RAIL 1375」出発式体験
- 自分の声が駅に響き渡る「ホーム案内放送」体験
- 本格的な駅員体験！「運転通告券模擬交付」体験

（乗務員体験）

- ホームで本物が鳴らせる！「発車ベル」体験
- 安定輸送に欠かせない「アルコール検査・起床点呼」体験

◎オリジナル鉄道グッズのお土産付き



【小淵沢駅】



【HIGH RAIL 1375 出発式】



【運転通告券模擬交付】

※「運転通告券」とは・・・駅社員から直接乗務員に対して、運転方法等を通告するために用いられます。一例として、列車の運転時刻の変更、雨や風などによる速度規制、信号機が故障した際の運転方法などの通告があります。

※駅長制服は大人用もしくは子ども用（子ども用は帽子と上着のみ）1名さま分のご用意となります。

(2) 実施概要

- 実施月日 2023年9月10日(日) 10時00分～12時20分
- 開催場所 小淵沢駅
- 募集人数 小学生以上1組2名まで(但し、体験者は1名)
※小学生の方は18歳以上の保護者の方と必ずペアでお申し込みください。
※中学生～18歳未満の方のみで参加の場合は18歳以上の保護者の同意書が必要です。
- 寄付金額 8万円

(3) 寄付受付について

- 寄付期間 2023年7月31日(月) 12時00分～
2023年8月31日(木) 12時00分
- 寄付方法 JRE MALL ふるさと納税 山梨県北杜市ページにて受付
- 受付URL <https://www.jreastmall.com/shop/e/efuruorg>

JRE MALL
ふるさと納税



事前に JRE MALL への会員登録(無料)をおすすめします。/寄付が入り次第、受付は終了となります。

2 【「ポイント転換&入換車両乗車」体験】

普段は見る事ができない小淵沢駅の裏側まで潜入することができます。通常ではお客さまが乗車できない線路まで行き、時間の許す限り211系車両を現役乗務員と共に車内放送や非常用ドアコック扱いを体験!!是非この機会にプログラムを体験しにきませんか。



【ポイント転換体験】



【非常用ドアコック扱い体験】



【車内放送体験】

(1) 体験内容

- 列車の通り道が切り換わる瞬間を間近で見られる!「ポイント転換」体験
 - 2017年7月まで使用していた、今ではレアな「継電連動装置」操作体験(通電はしません)
 - 通常ではお客さまが乗車できない線路を走行!「入換車両乗車」体験
 - 211系車両で乗務員気分を味わう!「車内放送/車内電話/車内 SOS ボタン扱い/非常用ドアコック扱い」体験
- ◎オリジナル鉄道グッズのお土産付き

- ※「ポイント転換」…電車の進入方向を決める。
- ※「継電連動装置」…スイッチやボタンを用いて信号やポイント进行操作し電車の進入方向を決める装置。
- ※「入換車両」…車両基地に入る電車、出てくる電車を入換車両という。
- ※「非常用ドアコック」…異常時に手でドアを開ける装置。



【中央本線を走行する211系】

※制服の着用はございません。動きやすい服装、靴でお越しください。

体験内容は天候・運行状況等により変更になる場合がございます。
その他 詳細・ご注意点は山梨県北杜市返礼品サイトの寄付ページをご覧ください。

(2) 実施概要

- 実施月日 2023年9月10日(日) 14時00分～17時00分
- 開催場所 小淵沢駅
- 募集人数 1組あたり1名または2名 限定2組募集
- 対象 16歳以上
- 寄付金額 10万円

(3) 寄付受付について

- 寄付期間 2023年7月31日(月) 12時00分～
2023年8月31日(木) 12時00分
- 寄付方法 JRE MALL ふるさと納税 山梨県北杜市ページにて受付
- 受付URL <https://www.jreastmall.com/shop/e/efuruorg>

JRE MALL
ふるさと納税



事前に JRE MALL への会員登録(無料)をおすすめします。/寄付が入り次第、受付は終了となります。

3 山梨県北杜市について

北杜市は、日本百名山5座、山梨百名山16座を擁し、南アルプス、奥秩父、八ヶ岳の大自然に囲まれたエリアです。南アルプス国立公園、秩父多摩甲斐国立公園、八ヶ岳中信高原国立公園にも指定され、貴重な動植物が生育する地域でもあります。



鉄道体験にお越しただく際は是非、山梨県北杜市の魅力ある高原リゾートをお楽しみください。

4 「JRE MALL ふるさと納税」について

■特徴

「JRE MALL ふるさと納税」サイトは JR 東日本直営の EC サイト「JRE MALL」内にあり、ふるさと納税を通じて、地域の皆さまと連携しながら、多くの方へ魅力を発信するサイトづくりを目指しています。

JR 東日本グループ共通ポイントである「JRE POINT」が「貯まる」「使える」

- ビューカード利用なら、最大3.5%還元

寄付金額100円ごとに1ポイントのJRE POINTが貯まります。

ビューカードを使って寄付すると最大3.5%のJRE POINTが貯まります。

※JRE MALLに会員登録のうえJRE POINTの連携が必要です。

※JRE MALLでの寄付金額100円毎に、3ポイント付与(寄付日から14日以降に付与)

※ビューカード決済総額1,000円毎に、5ポイント付与(毎月のビューカード請求金額確定時に付与)

※ご利用条件により、還元率は異なる場合があります。

- JRE POINTが使えます

1ポイント1円としてふるさと納税にご利用いただけます。一部JRE POINTで、残額をクレジットカードでお支払いいただくことも可能です。なお、JRE POINTをご利用された場合も、寄付金額100円ごとに1ポイントのJRE POINTが貯まります。

JRE MALL ふるさと納税 URL : <https://www.jreastmall.com/shop/furusato/top.aspx>



※画像は全てイメージです。実際の物とは異なる場合がございます。※2023年7月1日時点での情報です。

主な内容

【駅長制服で楽しむ「HIGH RAIL 1375」出発式と駅員＆乗務員体験】

「HIGH RAIL 1375」出発式体験

月に数回しか運転しない HIGH RAIL 1375 の出発式を、駅長制服を着用して行っていただきます。
 ※列車名の由来は、小海線の特徴である標高の高さ「HIGH」と、線路の「RAIL」、JR 線標高最高地点「1375m」を組み合わせたものです。



「発車ベル」体験

列車が発車する際、車掌が使用する発車ベルを鳴らす体験ができます。発車ベルは手動で扱うのはご存じでしょうか。乗務員しか使用することのできない貴重な体験をお楽しみください。



「運転通告券模擬交付」体験

運転方法や到着番線が変更するときを使用している運転通告券を記入していただき、現役乗務員に交付する体験を行っていただきます。



「ホーム案内放送」体験

駅社員がホーム案内放送の時に使用しているワイヤレスマイクで台本を見ながら放送体験ができます。



【「ポイント転換&入換車両乗車」体験】

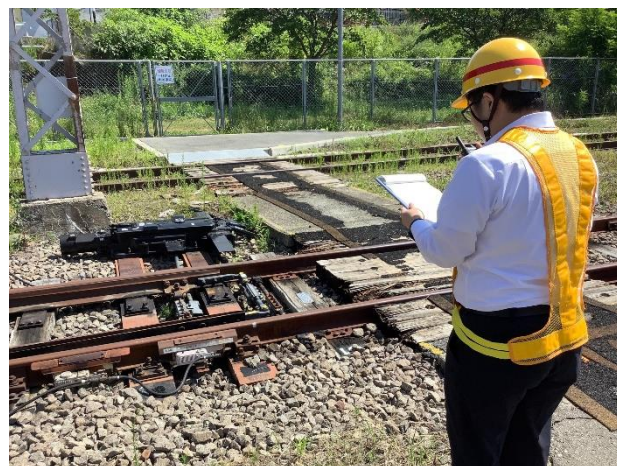
「入換車両乗車」体験

ホームから車両基地、車両基地からホームまでの1往復を乗車体験できます。



「ポイント転換」体験

ポイントの目の前で無線機を使用しながら台本に沿って信号所に指示していただきます。指示に基づき信号所がポイントの転換を行います。



「継電連動装置操作」体験

駅で、列車のポイント进行操作する装置を体験していただきます。



「車内放送/車内電話/車内 SOS ボタン扱い/非常用ドアコック扱い」体験

運転士と車掌が業務連絡をする車内電話で通話ができます。その他、現役の乗務員と共に 211 系車両でのさまざまな体験をお楽しみください。



※車内電話体験イメージ