



2023年7月21日  
新潟支社

## ～JRE MALL「JR東日本 新潟支社」店～ 9月開催「新潟車両センター」体験型・撮影会イベント新商品発売！

JR東日本新潟支社で運営するECサイトJRE MALL「JR東日本 新潟支社」店では鉄道車両の運転体験をはじめとした体験型イベントや車両撮影会など各種「鉄道」をコンテンツとしたイベント商品の取扱いを随時行っています。

このたび、9月に在来線の車両基地「新潟車両センター」（新潟市東区）で開催する新商品をラインナップ。7月24日（月）より販売を開始します。

- 9月3日（日）、17日（日）に「GV-E400系プライベート体験プラン in 新潟車両センター」を開催します。今回のプランでは1回1組（最大2名）さまに限定し、約2時間の体験時間の中で、「運転体験」をはじめとした各種メニューの中からお客さまご自身で内容を選択することができます。また、時間配分もお客さまの要望で変更できるオリジナルの体験プランとなります。
- 9月16日（土）・30日（土）に「EF64形&EF81形電気機関車撮影会 in 新潟車両センター」を開催します。今回の撮影会では第1部は日中帯開催、第2部は夕・夜間帯開催として商品をご用意します。昼夜異なるシーンの撮影をそれぞれお楽しみください。  
イベントの参加には専用商品（先着定員制）をお買い求めください。

### 1 「GV-E400系プライベート体験プラン in 新潟車両センター」【NEW】

#### (1) 開催日時（集合～解散）

2023年9月3日（日）・17日（日）

・午前コース 9:30 ～ 12:10

・午後コース 13:30 ～ 16:10

※移動時間等を含みます。進行状況により実際の時間は前後します。

#### (2) 販売価格

各コース 1組（最大2名さま） 80,000円（税込）

※参加は小学4年生以上を対象とします。小学生のご参加には保護者の同伴が必要です。

※1名さまでの参加も可能です。体験の有無に関わらず2名さまを超える人数でのご来場はできかねます。

#### (3) 販売数量

各コース 1組 （合計4組）限定

#### (4) 主な内容

約120分（2時間）の時間内で体験内容・時間配分を決められます！  
運転士及び検修（メンテナンス）社員がご案内します。

#### ○ 電気式気動車「GV-E400系」運転体験

・運転士が運転を実演します。適宜、質問等にもお答えします。

・片道約200mの線路において時間の許す限り運転体験をお楽しみいただけます。

※折り返し時、運転台の変更・機器類の整備のため若干の時間を要します。（機器類の整備は運転士が行います。）

#### ○ 車掌体験

・ドア開閉（運転台にある「ワンマン」機器も体験できます。）

・車内放送

#### ○ 車両機器見学・解説

・検修社員と一緒に車両の床下機器等をご覧ください。

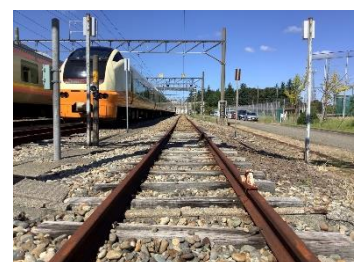
#### ○ 車両の撮影

・標識灯・行先表示（LED）等について設定ができる範囲で変更が可能です。



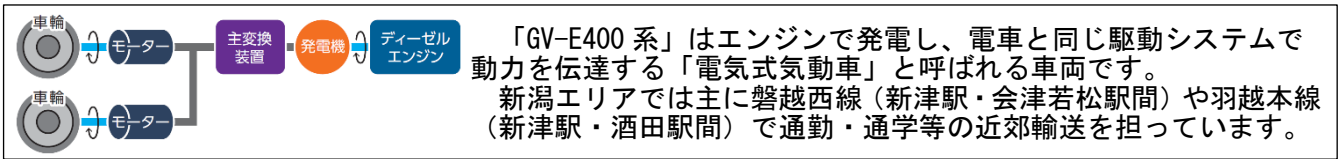
GV-E400系

《例》  
運転体験のみ120分でもOK!  
運転体験60分  
+  
車掌体験+機器見学+車両撮影  
各20分でもOK!



体験線路

- ※開始前に注意事項及び体験内容についての説明時間を設けます。
- ※体験で取扱いできる機器類・立ち入りできるエリア等には制限を設けます。
- ※車両は2両編成「GV-E401+GV-E402・片運転台車」を使用する予定です。運用上の都合等により「GV-E400・両運転台車」に変更となる場合があります。



## 2 「EF64形&EF81形電気機関車撮影会 in 新潟車両センター」【NEW】

### (1) 開催日時（集合～解散）

2023年9月16日（土）・30日（土）

・第1部 14:40 ～ 16:40

・第2部 18:20 ～ 20:20

※撮影時間は各部90分程度を予定。

### (2) 販売価格

・第1部 お一人さま 16,400円（税込/大人・小児同額）

・第2部 お一人さま 18,100円（税込/大人・小児同額）

※参加は小学生以上を対象とします。小学生のご参加には保護者の同伴が必要です。同伴される方が入場する場合も商品の購入が必要です。

### (3) 販売数量

各部 30名さま（合計120名さま）

※1回の購入操作で最大2名さま分まで購入可能

### (4) 使用車両

開催日	EF64形	EF81形
9/16（土）	EF64-1030 or EF64-1031 or EF64-1032 (双頭連結器)	EF81-134 or EF81-140
9/30（土）	EF64-1051 (自動連結器)	or EF81-141 (双頭連結器)



撮影会場



構内照明



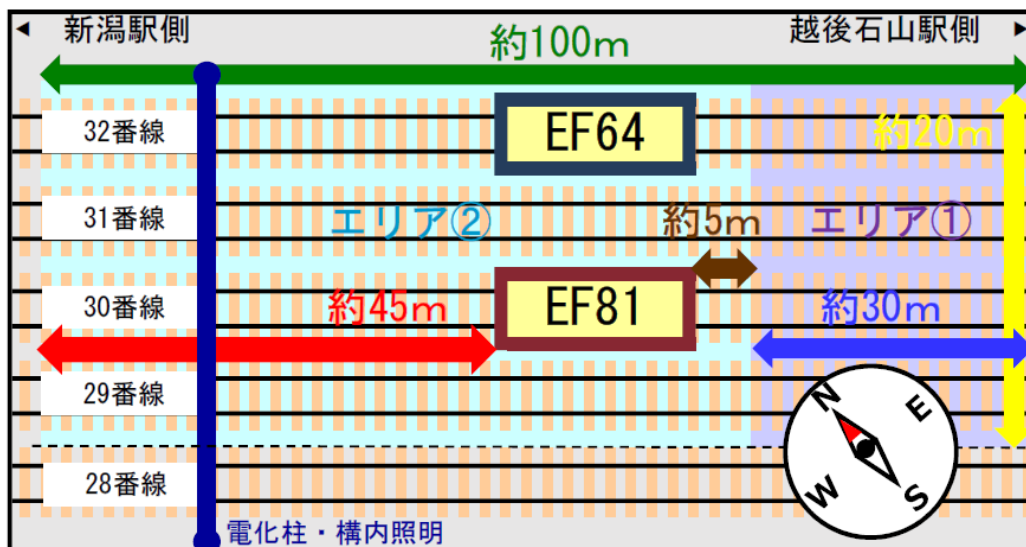
EF64形電気機関車



EF81形電気機関車

### (5) 撮影環境

- 屋外の留置線にEF64形・EF81形電気機関車各1両を1線空けて並列に留置します。
- 会場の位置関係等は下図を参照してください。（略図のため、縮尺等は実際と異なります。）



※28番線は立入禁止、車両と車両の間となる31番線は通行可能です。

○ 主な撮影シーン・進行予定は下表のとおりです。

第1部	第2部	主な撮影シーン・進行予定	新潟駅側		共通	越後石山駅側		撮影 エリア	
			ヘッド マーク	連結器	標識灯	ヘッド マーク	連結器		
14:40頃	18:20頃	受付・越後石山駅から会場へ移動							-
14:50頃 ~	18:30頃 ~	注意事項説明 ヘッドマーク人気投票							
15:00頃 ~	18:40頃 ~	撮影開始							
15:10頃 ~	18:50頃 ~	エリア開放	取付なし		密着 連結器	前部標識灯	取付なし	密着 連結器	エリア①
15:20頃 ~	19:00頃 ~	ヘッドマーク取付	EF64 「あけぼの」						
15:40頃 ~	19:20頃 ~	双頭連結器転換	EF81 「北陸」		自動 連結器	前照灯 ・ 白色	取付なし	密着 連結器	エリア① + エリア②
15:50頃 ~	19:30頃 ~	ヘッドマーク交換（1回目）	EF64 「北陸」						
16:10頃 ~	19:50頃 ~	ヘッドマーク交換（2回目）	EF81 「あけぼの」						
16:30頃	20:10頃	撮影会終了	EF64 人気投票で EF81 決定！						
16:40頃	20:20頃	会場から通用口へ移動・解散							-

※進行状況により実際の時間は前後します。

- 立地の関係上、天候・時間帯によっては「太陽光」などのご期待に沿えない場合があります。また、撮影エリア内には一部、電化柱を建植している箇所があります。架線・ビーム及び隣接する建物などの影が生じる場合があります。
- 必要により「三脚」等をご用意ください。「脚立」の持ち込みは禁止します。
- 車両センター構内は撮影会開催中でも通常の「車両基地」として機能しています。会場はエリアを区分し、安全を確保して設営します。やむを得ず、他の車両や通常業務の従事者及び動線管理に使用する用具、停止位置目標や車止め等の設備が写り込む場合があります。
- 標識灯（照度）及び連結器の調整等、個別のご要望はお応えできかねます。
- ヘッドマークの取付け・双頭連結器の転換は新潟駅側のみとなります。  
※9月30日（日）のEF64形は「自動連結器」です。連結器の転換はありません。
- 2回目のヘッドマーク交換の内容は当日、会場到着後に実施する人気投票（アンケート）で決定します。EF64形・EF81形に取り付けるヘッドマークを「あけぼの」「北陸」「鳥海」「出羽」の中からそれぞれ投票いただきます。第1位となった愛称名を各車両に取付けします。  
※第1位が同数となった場合には第2位の愛称名とします。
- パンタグラフは撮影時間中、常時上昇した状態です。

### 3 開催場所（各イベント共通）

新潟車両センター（新潟市東区）  
※信越本線「越後石山」駅集合・現地解散

### 4 販売期間 ※売り切れ次第終了

2023年7月24日（月）12:30 ~ [土曜日開催の場合] 開催6日前（当週日曜日）23:59  
[日曜日開催の場合] 開催7日前（前週日曜日）23:59

### 5 購入方法

JRE MALL に会員登録の上「JR 東日本 新潟支社」店よりご購入ください。[先着定員制]  
JRE MALL 「JR 東日本 新潟支社」店：<https://www.jreastmall.com/shop/c/c13/>

### 6 その他

- ・取材メディア・当社による写真や動画撮影を行うことがあり、会場内のお客さまが映り込む場合があります。テレビ放映・インターネット配信及び新聞・雑誌・WEBページなどに掲載される場合がありますので、あらかじめご容赦ください。
- ・参加条件及びその他注意事項を設けます。
- ・詳細は JRE MALL 「JR 東日本 新潟支社」店ページでご案内します。

※画像はイメージです。

※掲載内容は予定であり実施内容を変更・中止することがあります。