



2023年5月30日
東日本旅客鉄道株式会社

～おでかけは便利な相鉄・JR 直通線で～
**「Suica で相鉄・JR 直通線に乗って出かけようキャンペーン」
を開催します**

相鉄・JR 直通線は、2019年11月30日に開業しました。このたび、直通線の利便性と沿線の魅力に触れていただくため、「Suica で相鉄・JR 直通線に乗って出かけようキャンペーン」を開催します。

おでかけは、ぜひ便利な相鉄・JR 直通線をご利用ください。

1 「Suica で相鉄・JR 直通線に乗って出かけようキャンペーン」について

●キャンペーン期間 2023年6月1日(木)～8月31日(木)

●キャンペーン概要

チャンス1

JRE POINT に登録した Suica の入金（チャージ）残額で、キャンペーン期間中の各月ごとに、相鉄・JR 直通線にて JR 線の対象駅（大崎、目黒、恵比寿、渋谷、新宿、池袋）から相鉄線各駅、相鉄線各駅から JR 線の対象駅をご利用した際に、各1回目のご利用に対して JRE POINT を35ポイントずつプレゼントします。※1

チャンス2

さらに、チャンス1の区間を月に6回以上乗車した方のうち、抽選で毎月10名さまに JRE POINT 5万ポイントをプレゼントします。※2

（相鉄・JR 直通線をご利用で発または着に大崎、目黒、恵比寿、渋谷、新宿、池袋の各駅を含む場合が対象です。）

※1 通常の鉄道ポイントの還元と合わせて対象のご利用を確認後の翌週以降にポイントをプレゼントいたします。

※2 キャンペーン期間中1ヶ月ごとに抽選をいたします。ご利用の翌月20日以降、対象者にポイントをプレゼントいたします。

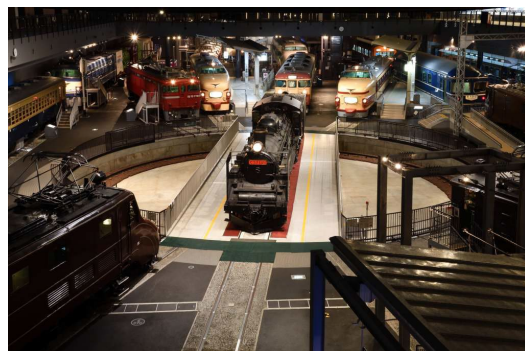
その他注意事項等は専用ページをご確認ください。

URL : <https://www.jrepoint.jp/campaign/0061000380/>



2 直通線及び沿線の魅力をご紹介します！

相鉄・JR 直通線は、大和などの神奈川県東部の主要駅と渋谷・新宿さらには埼玉県までをつなぐ路線です。直通線を利用することで利便性・速達性、沿線の魅力を体感いただけます。



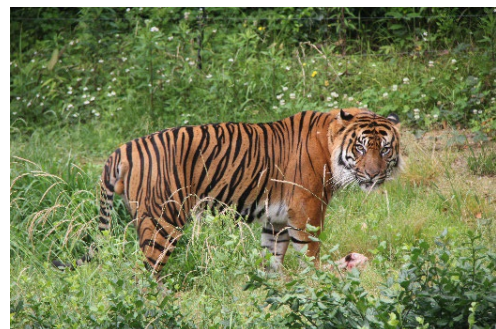
鉄道博物館
(大宮駅乗り換えニューシャトル鉄道博物館駅)



©渋谷スクランブルスクエア
渋谷スクランブルスクエア (渋谷スカイ)
(渋谷駅)



※JR 目黒駅は、相鉄・JR 直通線は停車しません。



提供：よこはま動物園ズーラシア
よこはま動物園ズーラシア
(鶴ヶ峰駅・三ツ境駅)