



2023年4月18日
東日本旅客鉄道株式会社
首都圏本部

上野駅は開業140周年を迎えます ～感謝の気持ちを込めて、上野駅の魅力を発信します～

- 上野駅は、1883(明治16)年7月28日に旧・日本鉄道(上野～熊谷駅間)の開業とともに誕生してから、今年で開業140周年を迎えます。
- このたび開業140周年を記念して、お客さまにこれまでの感謝の気持ちをお伝えするとともに、上野駅をお楽しみいただけるよう、記念セレモニーや写真展、駅社員発案の記念弁当の販売等、様々な記念イベントを実施します。
- あわせて、同日に開業した6駅(上野・王子・浦和・上尾・鴻巣・熊谷)とのコラボレーション企画の実施や、140周年記念の旅行商品を発売します。

1. 上野駅開業記念のイベント

(1) 開業140周年記念セレモニー

140周年を祝う式典を開催します。

【開催日時】2023年7月28日(金) ※30分程度

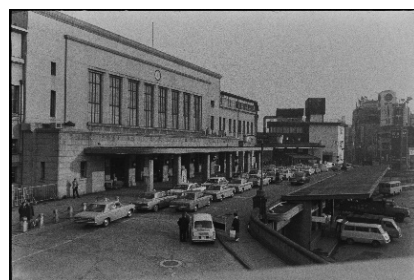
【開催場所】上野駅中央改札外 グランドコンコース

(2) 上野駅歴史写真展

写真家・荒川好夫氏が撮影した1970年代の写真や、台東区立下町風俗資料館所蔵の写真など、上野駅の歴史を感じていただける写真を多数展示します。

【展示期間】2023年7月1日(土)～31日(月)

【展示場所】上野駅入谷改札外 2階入谷通路



1970年代の上野駅

写真提供: 荒川好夫

(株)レイルウエイズグラフィック(RGG)

(3) 上野駅開業140周年記念弁当の販売

上野駅社員が具材から掛け紙デザインまで考案した、上野駅らしさとこだわりが詰まったオリジナルの記念弁当を数量限定で販売します。

【商品名】上野駅開業140周年記念 沿線にぎわい弁当

【販売期間】2023年7月1日(土)から

【販売場所】(上野駅)

「上野 56号弁当売店」(新幹線改札内)

「駅弁屋上野中央改札店」

「駅弁屋 匠 エキュート上野店」

(東京駅)

「駅弁屋 祭 グランスタ東京店」

「駅弁屋 踊 グランスタ東京店」

【販売価格】1,600円(税込)



上野駅開業140周年記念

沿線にぎわい弁当

製造:(株)JR東日本クロスステーション

2. 同日開業6駅でのコラボレーション企画

「6駅共通ロゴのエンブレム」の着用

上野駅社員がデザインした共通ロゴのエンブレムを、上野駅と同日に開業した6駅(上野駅・王子駅・浦和駅・上尾駅・鴻巣駅・熊谷駅)で働くJR東日本グループの社員が着用し、開業140周年を盛り上げます。

【着用期間】2023年5月1日(月)～12月31日(日)

※場合により、上記期間以外にも着用する箇所があります。

【着用範囲】上野駅・王子駅・浦和駅・上尾駅・鴻巣駅・熊谷駅で働く駅社員(グループ会社含む)



6駅共通ロゴ

3. その他の記念企画

(1) 140周年記念 旅行商品の発売

上野駅に発着した往年の列車を彷彿とさせる「昭和レトロ」をコンセプトとした団体専用臨時列車など、140周年を記念した旅行商品を発売します。

■旅行会社：(株)JR東日本びゅうツーリズム&セールス

※旅行商品の詳細については、決まり次第、後日お知らせします。

(2) 今後お知らせ予定の記念企画

①上野駅開業140周年記念オリジナルグッズの販売（2023年7月頃から）

②同日開業6駅でのコラボレーション「6駅限定カプセルトイ」の販売（2023年7月頃から）

③アトレ上野×上野駅 お祝い縁日の開催（上野駅中央改札外、2023年7月29日（土）、30日（日））

④鉄道関連催事（鉄道グッズ販売等）の開催（上野駅中央改札外、2023年7月24日（月）～28日（金））

※上記企画の詳細については、決まり次第、後日お知らせします。

※本リリースの写真・イラスト等はイメージです。実際のものとは異なる場合がありますのでご了承ください。

※本リリースの記載内容は、2023年4月現在の情報です。イベントの内容等は予告なく変更・中止となる場合があります。