



2023年2月22日  
三好市  
徳島信用金庫  
四国旅客鉄道株式会社

「四国家のお宝」シリーズ第82弾の舞台は、徳島県三好市です。この企画は、三好市、徳島信用金庫、JR四国が連携し、地域固有の資源を観光コンテンツに磨き上げる取り組みです。「四国家のお宝」を三好市で開催するのは今回が初めてとなります。


本企画では、「山に囲まれたこの地で育まれた繁栄のルーツとは？」をテーマに、標高325mから池田町全体を一望できる馬場展望台や池田断層 断層崖サイトの見学、うだつ町並み散策（今小町酒造、たばこ資料館の見学）等を行い、長い歴史が作り上げた大地のドラマを解き明かしていきます。また、昼食にはジビエ料理をはじめとしたツアー特別メニューを召し上がっていただくなど、自然・食・文化の側面から三好市を堪能できるツアーです。

#### 「四国家のお宝」とは

四国に存在する地域資源・文化資源を掘り起こし、地域と協働して付加価値付けされた観光素材・文化素材に磨き上げ、観光による地域活性化を目指す取り組みです。



馬場展望台からの景色

- 1 出発日  
2023年5月8日（月）・12日（金）、13日（土） 3団いずれも日帰り
- 2 募集内容
  - ・募集人員／各日12名（最少催行9名）
  - ・添乗員／同行いたしません、阿波池田駅から当社係員が同行します。
  - ・食事条件／昼1回
  - ・移動手段／貸切バス及び徒歩
- 3 行程・旅行代金等  
行程・旅行代金は添付のパンフレットをご覧ください。  
四国内各地から阿波池田駅までのJR往復＋昼食及び各種観光ガイドの案内がセットになった募集型企画旅行として募集します。
- 4 発売日  
2023年2月24日（金）10:00から
- 5 発売箇所
  - (1) JR四国旅の予約センター（電話 087-825-1662）  
※営業時間／平日 10:00～18:00 土・休日 10:00～17:00
  - (2) JR四国のワープ支店
  - (3) WEB JR四国ツアー  <https://www.jr-eki.com/tour/course/HSMGAH024D>



三好市は四国三郎吉野川と霊峰剣山に育まれた四国一広い美しい市で、ジオパークの認定をめぐっています。四国の中心にある池田は、たばこで栄えた町であり、吉野川を活用した水運交通の要所でもありました。高知に水源を持つ吉野川は、この地で90度に折れ、徳島県を西から東に流れています。今回の旅で、池田のまちの歴史と文化の誕生の秘密に気づいていただけたらと思います。ここにしかない絶景、山の恵み豊かな食事、吉野川の味わいの日本酒をご堪能ください。お待ちしております！



ジオのスペシャリスト

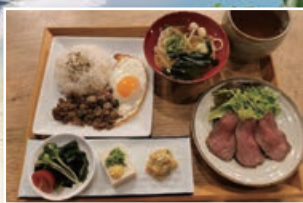
～みまじジオガイドの会がじっくり解説します！～

1 馬場展望台

「吉野川はなぜ流れを変えた？」  
標高325mの展望台からは、池田町の町全体を一望できます。特徴的な地形をぜひご覧ください。

2 池田断層 断層崖サイト

「池田エリアの段差はなぜできた？」  
池田町ウエノ地区と池田町マチ・サラダ地区の境にあり、東西方向に続く崖、目に見えてわかる大地の躍動を見学します。



3 heso salon

「有害鳥獣との向き合い方とは？」  
山間部故に、有害鳥獣の被害が多い三好市。捕獲した鳥獣を有効活用したジビエ料理のツアー特別メニューを召し上がっていただきます。

4 うだつの町並み散策 [中和商店(今小町)、うだつの家 たばこ資料館]

「池田を支えた産業の歴史とは？」  
池田町本町通り周辺には、うだつの上がった家屋がいくつか並んでいます。その町並みを散策しながら、池田の産業を栄えた「刻みたばこ」や「酒造」の繁栄の歴史、更には大地の成り立ちとの関連性などを深掘りしていきます。うだつの瓦にも注目してください。



酒蔵見学あり!!

5 MINDE

「かつての繁栄の歴史を、どう後世に残していくか？」  
池田で刻みたばこ製造の発展に大きく寄与した旧真鍋家の商家をリノベーションした、地域の交流拠点施設です。



徳島県産の「なると金時」を使用した熱々のスイートポテトと冷たいバニラアイススクリームのくりーみーすーとほてとを提供



6 三好の逸品アンテナショップ

三好市の豊かな自然資源や伝統文化から生まれた地酒、お菓子、そば、茶、工芸品など、当地の名産品・特産品を販売しています。三好市のお土産ショピングをお楽しみください。



企画協力:徳島信用金庫

日帰り

# 大地のドラマを知る 『三好市』



～山に囲まれたこの地で育まれた繁栄のルーツとは?～

三好の大地には、約3億年前から現在までの地球の活動の記録がいたるところに残っています。今回舞台となる「池田エリア」は、大きく流れを変えた吉野川や、周囲を山に囲まれた町並み、かつて栄えた刻みたばこ産業の痕跡等、三好市の成り立ちを知るために、非常に重要なエリアでもあります。

今回はこの地が繁栄した秘密を、大地の成り立ちから紐解いていきます。長い歴史が作り上げた大地のドラマを、一緒に探求してみませんか？

2023年 5月8日・12日・13日

- ◆募集人員/各日12名様(最少催行人員/各日9名様)
- ◆添乗員/同行いたしません、阿波池田駅から当社係員が同行します。
- ◆食事条件/昼1回
- ◆貸切バス会社/池田観光バス有限会社

限定3回

徳島信用金庫からのお土産

・茶園:北地の丘  
東西飲み比べお茶セット

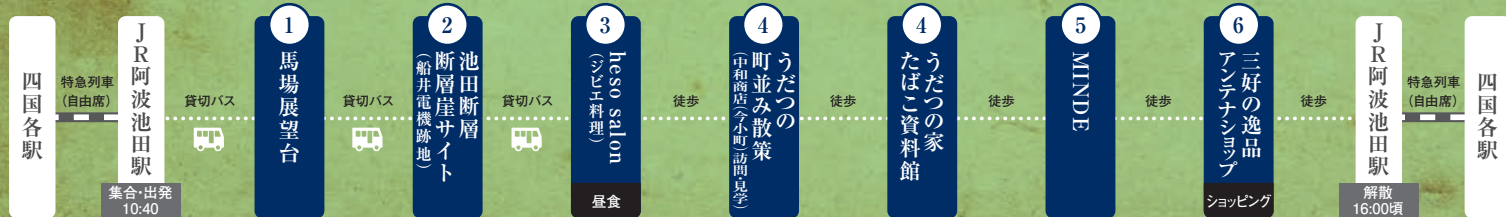


三好市からのお土産

・やつまたクッキー  
・トートバッグ  
・小便小僧ボールペン



※四国各駅から阿波池田駅までの時刻については裏面をご覧ください。※写真はすべてイメージです。



お申込み・お問い合わせは、JR四国旅の予約センター・ワープ支店・WEBサイト「JR四国ツアー」へどうぞ

JR四国 旅の予約センター  
☎087-825-1662  
営業時間/平日10:00～18:00 土・日・祝日10:00～17:00

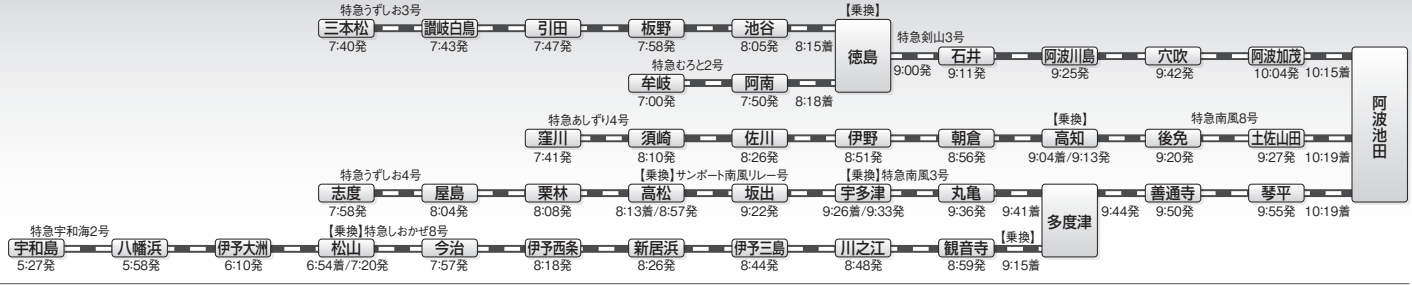


四国国家のお宝最新情報・お申込みは...  
WEBサイト「JR四国ツアー」四国国家のお宝  
四国国家のお宝 検索  
[https://www.jreki.com/data/treasures\\_of\\_shikoku/](https://www.jreki.com/data/treasures_of_shikoku/)



集合・解散のモデルコース (発地～阿波池田駅往復)

行き



帰り



※交通事情・気象状況等及び運輸機関の運行状況・時刻改正等の影響により到着時刻及び行程が変更になる場合があります。※特急列車は自由席をご利用いただけます。 TW:HSMGAH024D

旅行代金 (四国各駅発着お一人様あたり)

おとな / 13,000円      こども / 12,000円

●JR四国ジパング倶楽部会員様は、旅行代金から1,300円引きとなります。

アクティブシニアの「旅」を強力サポート  
JR四国ジパング倶楽部 会員募集中

入会資格		年会費	
個人会員	男性満65歳以上、女性満60歳以上の方 (一部を除く)	個人会員	3,840円
夫婦会員	ご夫婦のどちらかが、満65歳以上のご夫婦 ※個人会員、夫婦会員とも日本在住の方に限ります	夫婦会員	6,410円

お申し込み・お問い合わせは・・・JR四国ジパング倶楽部事務局 TEL087-823-6069  
受付時間：平日 10:00～12:00・13:00～17:00 (土・日曜日、祝日・年末年始は休業とさせていただきます)

- 特典1 日本全国のJRを「片道、往復、連続」で201km以上ご利用される場合 運賃・料金が2～3割引されます
- 特典2 お得な会員価格でご利用いただけるJR四国の旅行商品をご用意
- 特典3 「四国エンジョイクラブ」に同時入会(無料)。JR四国の運賃・料金が3割引。何度でも利用可能 ※詳しくは係員まで
- 特典4 旬な旅の情報誌「ジパング倶楽部」を定期的にお届けします

※情報誌をお届けするほかに、デジタルコンテンツを配信いたします

ホームページはこちら



新型コロナウイルス対策実施!

**密閉** 対策:JR列車、貸切バスは空調装置による換気を実施!  
(一部を除く)  
**密集** 対策:貸切バス、食事施設等で他グループへの飛沫  
感染を考慮した配席に!  
**密接** 対策:接客業務にあたる係員のマスク着用を実施!  
添乗員がアルコール消毒液を携帯!

※係員の健康管理・検温を実施しています(37.5度以上の発熱、感染の疑いがないことを確認)  
※利用運送機関・食事施設・観光施設等は事前に適切な感染防止対策をとっていることを確認しています。  
※その他、JR四国の取り組みについて詳しくはこちら▶



旅のルールとエチケット

感染リスクを避けて安心して旅行を実施するため、お客様へのお願いです。事前にご了承のうえご予約・ご参加ください。

- ①旅行中は基本的にマスクをご着用ください。ただし、屋外等で十分な感染対策が取れている場合や小さなお子さま、病気等で着用が困難な場合には求めません。
- ②旅行出発前に体調確認(体温、体調チェック)を行い、発熱(37.5度以上)や感染の疑いがある場合には、旅行参加をご遠慮していただきます(この場合、所定の取消料が発生いたします)。
- ③添乗員同行の場合は、非接触型体温計による検温にご協力ください。
- ④旅行中に発熱(37.5度以上)や感染の疑いが発覚した場合には、お客様の安全確保のため、旅行を途中離脱していただきます(この場合、所定の取消料が発生いたします)。

※感染状況の変化等により旅行の安全かつ円滑な実施が困難となった場合、またはその可能性が大きい場合には、催行決定後でも旅行の実施を中止する場合がございます。

お申し込みのご案内 (国内旅行) JR四国 旅の予約センターまたはインターネットでもお申し込みいただけます ※お申し込みいただく前に必ずお読みください。

この旅行は、四国旅客鉄道(以下「当社」といいます。)が企画・募集し実施する企画旅行であり、詳しい旅行条件を記載した書面をご用意しておりますので、事前にご確認のうえお申し込みください。  
この書面は、旅行業法第12条の4の定めるところの取消料条件の説明書及び同法2条の5の定めるところの契約書の一部となります。  
詳しい旅行条件を説明した書面をお渡しますので、事前にご確認の上お申し込みください。

■お申し込み方法  
(1)当社所定の申込書に必要事項をご記入の上、お一人様につき下記の申込金を添えてお申し込み下さい。申込金は、旅行代金、取消料、または違約料の一部または全部として繰り入れます。  
(2)当社は電話等による旅行のお申し込みをお受けします。この場合、当社が予約の承諾の旨を通知した日の翌日から起算して3日以内に申込書に申込金を添えてお申し込みください。  
(3)お申込金 旅行代金が1万円以上3万円未満…お申込金(お一人様あたり):5,000円以上旅行代金まで

■契約の成立時期  
この旅行の契約は、当社が契約の締結を承諾し、申込金を受理した時に成立いたします。

■旅行代金のお支払い  
旅行代金は、旅行開始日の前日から起算してさかのぼって14日目に当たる日より前までにお支払いいただきます。旅行開始日の前日から起算してさかのぼって14日目に当たる日以降に申し込みの場合は、お申し込みと同時に支払いただきます。

■旅行代金に含まれるもの  
旅行代金には、パンフレットに明示された交通費、食費、個人的な諸費用(クリーニング代、電話代等)及び自由行動中の費用は旅行代金に含まれていません。

■旅行代金に含まれないもの  
パンフレットに明示されていない交通費、飲食費、個人的な諸費用(クリーニング代、電話代等)及び自由行動中の費用は旅行代金に含まれていません。

■旅行の催行について  
ご参加のお客様がパンフレットに明示した最少催行人員に満たない場合、当社は旅行の催行を中止する場合があります。この場合、旅行開始日の前日から起算してさかのぼって3日目に当たる日より前に連絡させていただきます。お預かりしている旅行代金の全額をお返します。

■取消料について  
旅行契約成立の後、お客様の都合で取消される場合には、旅行代金に対してお一人様につき上記の料率で取消料をいただきます。この場合、すでに収めている旅行代金(あるいは申込金)から所定の取消料を差し引き払いいたします。申込金のみで取消料がまかなえないときは、その差額を申し受けます。

【お取消日区分】	【取消料】
旅行開始日の前日から起算してさかのぼり11日目に当たる日まで………	無 料
10日目に当たる日以降8日目に当たる日まで………	旅行代金の20%
7日目に当たる日以降2日目に当たる日まで………	旅行代金の30%
旅行開始日の前日………	旅行代金の40%
旅行開始当日………	旅行代金の50%
旅行開始後又は無連絡不参加の場合………	旅行代金の全額

■免責事項について  
お客様が以下の事由により損害を受けられた場合は、当社は賠償の責任を負いません。  
-天災地変、気象状況、暴動又はこれらのために生ずる旅行日程の変更若しくは旅行中止  
-運送、宿泊機関の事故若しくは火災又はこれらのために生ずる旅行日程の変更若しくは旅行の中止  
-官公署の命令、又は伝染病による隔離、自由行動中の事故、食中毒、盗難  
-運送機関の遅延、不通又はこれらによって生ずる旅行日程の変更若しくは目的地的滞在時間の短縮

■特別補償について  
お客様が企画旅行参加中に、生命、身体又は手荷物が被られた一定の損害については、当社の故意、過失の有無にかかわらず特別補償規定の定めるところにより、補償金及び見舞金をお支払いします。

■個人情報の取扱いについて  
(1)当社は旅行申し込みの際にご提供いただいた個人情報について、お客様との連絡や運送、宿泊機関等の手配及びそれらのサービスの受給のために必要な範囲内で利用させていただきます。  
(2)当社では、①取り扱う商品、サービス等のご案内②ご意見、ご感想の提供、アンケートのお願い③統計資料の作成にお客様の個人情報を活用させていただくことがあります。  
(3)このほか当社の個人情報の取り扱いに関する方針等についてはホームページ(<https://www.jr-shikoku.co.jp/>)でご確認ください。

■その他  
(1)このパンフレットは、2023年2月1日現在を基準として作成しております。  
(2)この旅行契約に関して、ご不明な点があれば、お申し込み箇所の旅行業務取扱管理者におたずねください。旅行業務取扱管理者とは、お客様の旅行を取り扱う営業所での取引に関する責任者です。  
(3)このツアーは、大人1名様からお申し込みいただけます。

旅行企画・実施

観光庁長官登録旅行業 第1042号  
四国旅客鉄道株式会社  
香川県高松市浜ノ町8番33号  
総合旅行業務取扱管理者/平 順一



〈お電話でのお申し込みは〉  
JR四国旅の予約センター  
TEL087-825-1662  
受付時間●平日10:00～18:00●土・日・祝10:00～17:00  
〈インターネットでのお申し込みは〉  
総合旅行業務取扱管理者/畑田章裕  
四国家のお宝 検索  
[https://www.jr-eki.com/data/treasures\\_of\\_shikoku/](https://www.jr-eki.com/data/treasures_of_shikoku/)

お問い合わせ・お申し込みは (受託取次)

862115-営商-1700161