




2023年3月6日
北海道旅客鉄道株式会社
東日本旅客鉄道株式会社
PASMO協議会
東海旅客鉄道株式会社
名古屋市交通局
名古屋鉄道株式会社
西日本旅客鉄道株式会社
スルッとKANSAI協議会
九州旅客鉄道株式会社
西日本鉄道株式会社
福岡市交通局

おかげさまで交通系 IC カード全国相互利用 10 周年！記念イベント&キャンペーン開催

- ◇ 2013年3月に全国相互利用を開始した交通系 IC カード※1 は、今年3月23日、おかげさまで10周年を迎えます。
- ◇ 交通系 IC カードをご利用いただいているお客さまへの感謝の意を込めて、3月21日（火・祝）より「交通系 IC カード全国相互利用 10 周年記念イベント」および「交通系 IC カード全国相互利用 10 周年キャンペーン」を開催します。
- ◇ 交通系 IC カードは累計発行枚数約2億枚！1枚で全国の電車・バス・お買い物ものも OK※2 な交通系 IC カードは、これからも日本全国でお客さまの生活を支えてまいります。

※1 交通系 IC カード（発行会社）：Kitaca（北海道旅客鉄道株式会社）、Suica（東日本旅客鉄道株式会社）、PASMO（株式会社パスモ）、TOICA（東海旅客鉄道株式会社）、manaca/マナカ（株式会社名古屋交通開発機構及び株式会社エムアイシー）、ICOCA（西日本旅客鉄道株式会社）、PiTaPa（株式会社スルッと KANSAI）、SUGOCA（九州旅客鉄道株式会社）、nimoca（株式会社ニモカ）、はやかねん（福岡市交通局）

※2  このマークのある電車・バス・お店等でご利用いただけます。お買い物については PiTaPa を除きます。

交通系 IC カード全国相互利用 10 周年記念イベント 3/21（火・祝）～5/7（日）

2023年3月21日（火・祝）から5月7日（日）まで、お客さまへの感謝の気持ちを含めて、鉄道博物館（さいたま市大宮区）にて「交通系 IC カード全国相互利用 10 周年記念イベント」を開催いたします。初日のセレモニーでは、全国から交通系 IC カードの 10 のキャラクターが 10 年ぶりに大集合。10年に1度のこの瞬間をぜひ現地でお楽しみください。

交通系 IC カード全国相互利用 10 周年サイトはこちら → (<https://www.jreast.co.jp/suica/cp/sougoriyou10th/>)



鉄道博物館
THE RAILWAY MUSEUM



おかげさまで
全国相互利用開始から
10周年

10th
ANNIVERSARY

交通系ICカードなら、1枚で全国の電車・バスもお買い物ものもOK!

1 交通系 IC カード全国相互利用 10 周年記念セレモニー

全国から交通系 IC カードの 10 のキャラクターが 10 年ぶりに大集合し、交通系 IC カード全国相互利用 10 周年を祝したセレモニーを開催します。

時間：10:30～ ＊所要 20 分間

2013 年全国相互利用サービス開始当時の
セレモニー（フォトセッション）の様子 ▶



2 親子で学ぼう！交通系 IC カード教室

「交通系 IC カードのひみつ」と題し、交通系 IC カードの仕組みや特徴、使い方などを、お子さま向けにわかりやすくお伝えします。ワークショップでは、白地のカードにお好きなイラストを描いて「オリジナルカード」を作成いただけます。カードは記念にお持ち帰りいただけます。

時間：①11:00～ / ②13:30～ ＊所要 30 分間

場所：南館 2 階 未来ステーション付近

定員：各回 10 組 20 名さま

＊大人の付き添い必須。お子さま 1 名につき、1 キットを配付いたします。

受付：当日、現地鉄道博物館内から「てっぱく抽選アプリ」にて予約が必要です。

3 親子で作ろう！走るフリクション電車工作コーナー

フリクションモーター（勢いをつけることで前や後ろに進む装置）を使った走る電車を工作することができます。交通系 IC カード全国相互利用 10 周年のロゴマークシールでオリジナル仕様に！

時間：①12:00～ / ②14:30～ ＊所要約 1 時間

場所：南館 2 階 未来ステーション付近

定員：各回 24 組 48 名さま

＊対象年齢：3 歳～。大人の付き添い必須。お子さま 1 名につき、1 キットを配付いたします。

受付：当日、現地鉄道博物館内から「てっぱく抽選アプリ」にて予約が必要です。



4 交通系 IC カードキャラクター撮影会

交通系 IC カードキャラクターに囲まれて写真を撮影いただけます。

時間：①13:00～ Kitaca (エゾモモンガ)・Suica (Suica のペンギン)・manaca/マナカ (manaca/マナカのキャラクター)・PiTaPa (びたまる)・SUGOCA (カエルくん)・はやかけん (ちかまる)

②15:30～ Kitaca (エゾモモンガ)・Suica (Suica のペンギン)・PASMO (PASMO のロボット)・TOICA (TOICA のひよこ)・ICOCA (カモノハシのイコちゃん)・nimoca (フエレット)

場所：南館 1 階 E5 系モックアップ前

定員：各回 30 組さま

受付：当日、現地鉄道博物館内から「てっぱく抽選アプリ」にて予約が必要です。

3/21 (火・祝) ～5/7 (日) 期間開催一部 5/8 (月) まで開催

5 交通系 IC カード全国相互利用 10 周年記念展示 ～5/7(日)まで

サービス開始当時の貴重なポスターや、交通系 IC カードの相互利用のあゆみを記念 IC カードとともにご紹介します。お持ちのカードやご存知のカードを見つけたらなどして、お楽しみください。

場所：南館 1 階 E5 系モックアップ前イベントスペース



▲ 展示参考イメージ

6 交通系 IC カードキーワードラリー ～5/7(日)まで

館内を巡りながら文字を 1 文字ずつ集めていただき、完成したキーワードを SNS に投稿してインフォメーションセンターにご提示いただくと、参加記念品をプレゼント！

参加記念品：先着 400 名さまには JR 東日本メカトロニクス(株)提供、小学館「幼稚園」特別号 (改札機工作キット付録付き)、それ以降は交通系 IC カードのキャラクターグッズや鉄道グッズなどから、お一人さまおひとつプレゼントします。

▼ 参加記念品の一例



* 参加記念品は期間によって変わりますのでお選びいただけません。

7 交通系 IC カード全国相互利用 10 周年記念ヘッドマーク展示 ～5/7(日)まで

鉄道博物館のシンボルでもある C57 形蒸気機関車に、「交通系 IC カード全国相互利用 10 周年記念ヘッドマーク」を設置します。記念に写真撮影をどうぞ。
場所：本館 1 階 車両ステーション C57 形蒸気機関車



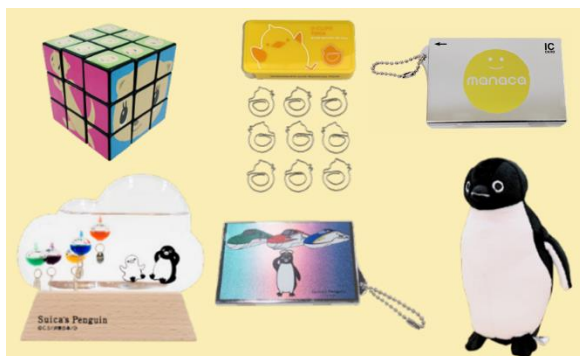
▲ イメージ画像

8 交通系 IC カードキャラクターグッズ販売 ～5/8(月)まで

鉄道博物館内のミュージアムショップ「TRAINIART (トレニアート)」にて、交通系 IC カード全国相互利用 10 周年を記念して、期間限定で全国の交通系 IC カードキャラクターグッズを販売します。今回の交通系 IC カード全国相互利用 10 周年のために特別制作されたグッズも登場します！ぜひこの機会に、全国の交通系 IC カードキャラクターグッズをお買い求めください。
場所：本館 1 階 ミュージアムショップ TRAINIART (トレニアート)



▲ TRAINIART (トレニアート) 店内



◀ 販売商品の一例

- 上段左：nimoca オリジナルパズル 1,320 円 (税込)
- 上段中：D-CLIPS TOICA (25 個入) 571 円 (税込)
- 上段右：manaca タッチアンドゴー (バスケース) 1,100 円 (税込)
- 下段左：Suica のペンギン ガリレオ温度計 4,400 円 (税込)
- 下段中：Suica のペンギン カードケース (グラデーション) 880 円 (税込)
- 下段右：Suica のペンギン ぬいぐるみマスコット (M) 1,375 円 (税込)

©play set products/nimoca

©Chiharu Sakazaki/JR 東日本/DENTSU

※Suica のペンギンは東日本旅客鉄道株式会社の「Suica」のキャラクターです。

鉄道博物館の入館券販売について

鉄道博物館の入館券は、セブン-イレブン、ローソン、ミニストップの各店舗にて、日時指定で販売しております。交通系 IC カード全国相互利用 10 周年イベントへは、あらかじめ時間指定の「入館券」(枚数限定)をご購入のうえお越しください。

鉄道博物館ホームページはこちら→ (<https://www.railway-museum.jp/>)

【時間指定の「入館券」販売料金 (税込)】

	一般料金	小中高生	幼児 (3 歳以上未就学児)
前売料金 (前日まで)	1,230 円	510 円	210 円
当日料金	1,330 円	620 円	310 円

てっぱく抽選アプリについて

交通系 IC カード全国相互利用 10 周年イベントのうち、「親子で学ぼう！交通系 IC カード教室」と「親子で作ろう！走るフリクション電車工作コーナー」、「交通系 IC カードキャラクター撮影会」のご参加には、鉄道博物館の「てっぱく抽選アプリ」からの申込が必要です。

てっぱく抽選アプリの利用方法はこちら→ (<https://www.railway-museum.jp/app/pdf/draw.pdf>)



【てっぱく抽選アプリ 無料ダウンロード QRコード※】



iOS OS11.4 以上



Android OS6.0 以上

* 申込できるのは、当日朝 10 時以降で、鉄道博物館館内にいる場合です。
※QR コードは株式会社デンソーウェブの登録商標です。

交通系 IC カード全国相互利用 10 周年キャンペーン 3/21 (火・祝) ~5/7 (日)

2023 年 3 月 21 日 (火・祝) から 5 月 7 日 (日) まで、お客さまへの感謝の意を込めて、全国で「交通系 IC カード全国相互利用 10 周年キャンペーン」を開催いたします。

交通系 IC カード全国相互利用 10 周年サイトはこちら
→ (<https://www.jreast.co.jp/suica/cp/sougoriyou10th/>)



交通系 IC カードなら、1枚で全国の電車・バスもお買いものもOK!

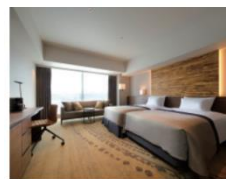
電車・バスに乗って当たる！

対象の交通系 IC カード : Kitaca、Suica、PASMO、TOICA、manaca/マナカ、ICOCA、PiTaPa、SUGOCA、nimoca、はやかけん

◇ 交通系 IC de 相互利用賞

鉄道・バスを 2 エリア以上かつ累計 2,500 円以上ご利用された方に抽選で、ホテルペア宿泊券を 33 組さまにプレゼント！

要エントリー



ホテル
ペア宿泊券

33 組さま

※1 Suica エリアと ICOCA エリアでのご利用など ※2 定期券でのご利用を除く

◇ 交通系 IC de 新幹線チケットレス賞 (新幹線 e チケットサービス)

新幹線 e チケットサービスで指定席を予約してご利用された方に抽選で、びゅう商品券 5,000 円分を 100 名さまにプレゼント！

要エントリー



びゅう商品券
5,000 円相当

100 名さま

※一部区間および小児単独のご利用を除く

◇ 交通系 IC de 新幹線チケットレス賞 (EX サービス賞)

EX サービスを利用して新幹線に 1 回以上 IC 乗車された方に抽選で、選べる厳選グルメギフトを 90 名さまにプレゼント！

エントリー不要



選べる厳選
グルメギフト

90 名さま

チャージで当たる！

対象の交通系 IC カード：Kitaca、Suica、PASMO、TOICA、manaca/マナカ、ICOCA、SUGOCA、nimoca、はやかけん ※PiTaPa は対象外です。

交通系 IC de セブン銀行 ATM チャージ賞

セブン銀行ATMで一度に3,000円以上チャージされた方に抽選で、2,000円分のチャージを5,000名さまにプレゼント！さらに、セブン-イレブンで交通系電子マネーを使って、一度に700円（税込）以上お買いものをしたら当選確率2倍！

要エントリー



チャージ2,000円分

5,000名さま

交通系 IC カード全国相互利用 10 周年記念ロゴマーク

交通系 IC カード全国相互利用 10 周年を記念して、10 周年記念バージョンのシンボルマークを製作しました。下のマークがあるところでは、鉄道・バスはもちろんのこと、交通系電子マネーとしてお買いものにも交通系 IC カードをご利用いただけます。

【10 周年記念バージョン】

(基本)



「IC」に交通系をイメージさせるパンタグラフと車輪をつけたデザインとしており、「金」は高いサービス品質、「赤」は本サービスに対する『熱意』を表現しています。

交通系 IC カード全国相互利用のあゆみ — 振り返り —

2001年 11月	Suica サービスイン
2003年 11月	ICOCA サービスイン
2004年 8月	Suica/ICOCA 相互利用開始 (電子マネー相互利用は2008年3月から)。PiTaPa サービスイン
2006年 1月	ICOCA/PiTaPa 相互利用開始 (電子マネー相互利用は対象外)
2006年 11月	TOICA サービスイン
2007年 3月	PASMO サービスイン。Suica/PASMO の相互利用開始 (首都圏 IC カード相互利用サービス開始)
2008年 3月	Suica/ICOCA/TOICA の相互利用開始 (電子マネーは2010年3月から)
2008年 5月	nimoca サービスイン
2008年 10月	Kitaca サービスイン
2009年 3月	SUGOCA サービスイン。はやかけんサービスイン。Suica/Kitaca の相互利用開始。
2010年 3月	SUGOCA/nimoca/はやかけんの相互利用開始
2011年 2月	manaca/マナカサービスイン
2011年 3月	ICOCA/TOICA/SUGOCA 相互利用開始
2012年 4月	TOICA/manaca 相互利用開始
2013年 3月	全国 10 カードでの全国相互利用開始 (※ PiTaPa との相互利用は電子マネー対象外)
---- 2023年3月現在、2億枚以上の累計発行枚数となります。 ----	

■ 交通系 IC カードのエリアを拡大してまいります

今後のエリア拡大予定は以下の通りです。詳しくは各社 HP をご覧ください。

2023年3月27日	福岡市交通局	福岡市地下鉄七隈線（天神南～博多間の延伸）の1駅	
2023年4月1日	JR西日本	山陽本線（新南陽～下関）の20駅 山口線（湯田温泉・山口）の2駅	
2023年5月27日	JR東日本	青森エリア： 盛岡エリア： 秋田エリア：	奥羽本線（弘前～青森）の10駅 東北本線（北上～盛岡） 田沢湖線（盛岡～雫石）※前潟駅は3月18日開業予定 釜石線（花巻～新花巻）の計18駅 奥羽本線（和田～追分） 男鹿線（追分～男鹿） 羽越本線（新屋～秋田）の計17駅
2024年春	JR北海道	函館エリア： 旭川エリア	函館本線（函館～新函館北斗）の6駅 函館本線（岩見沢～旭川）の14駅
2024年春以降	JR東日本	仙台エリア： （追加）	奥羽本線（かみのやま温泉～村山） 左沢線（東金井～寒河江）の計21駅
2024年度	JR九州	福岡・佐賀・ 大分・熊本工 リア（追加）	長崎本線（鍋島～江北） 佐世保線（大町～佐世保） 大村線（ハウステンボス）の計19駅

■ 3/23～4/10 【モバイルのPASMO交通系ICカード全国相互利用10周年特別企画】

～人気イラストレーター×PASMOのコラボ企画～ 期間限定の記念PASMOをモバイルで発行します！

PASMO 誕生当時からご愛顧いただいているキャラクター「PASMOのロボット」を若年層に人気のイラストレーターに自由な発想で描き下ろしていただき、期間限定の記念PASMOとしてモバイルで発行します。年間を通じ4名のイラストレーターのデザインが登場する予定で、初回デザインの発行は3/23(木)～4/10(月)となります。詳細は3月中旬頃ご案内します。

※本記念PASMOはモバイルだけの発行です。

- ※「Kitaca」は、北海道旅客鉄道株式会社の登録商標です。
- ※「Suica」は、東日本旅客鉄道株式会社の登録商標です。
- ※「PASMO」は、株式会社パスモの登録商標です。
- ※「TOICA」は、東海旅客鉄道株式会社の登録商標です。
- ※「manaca/マナカ」は、株式会社名古屋交通開発機構及び株式会社エムアイシーの登録商標です。
- ※「ICOCA」は、西日本旅客鉄道株式会社の登録商標です。
- ※「PiTaPa」は、株式会社スルッとKANSAIの登録商標です。
- ※「SUGOCA」は、九州旅客鉄道株式会社の登録商標です。
- ※「nimoca」は、西日本鉄道株式会社の登録商標です。
- ※「はやかけん」は、福岡市交通局の登録商標です。
- ※本プレス内の画像はイメージです。