



2023年 2月 22日
東日本旅客鉄道株式会社盛岡支社
株式会社 JR 東日本びゅうツーリズム&セールス

「SL 銀河ラストシーズン特別企画！釜石線満喫の旅」

～トンネル内鍾乳洞・めがね橋探見&SL 銀河乗車ツアー～

JR東日本盛岡支社とJR 東日本びゅうツーリズム&セールスは、SL 銀河ラストシーズン運行に関する取組みの一つとして、「トンネル内鍾乳洞・めがね橋探見&SL 銀河乗車ツアー」を開催します。

通常は列車が走っているため立ち入ることのできない通称「めがね橋」を歩いたり、釜石線のトンネル内から入ることができる鍾乳洞の見学をしたりすることができます。構造物の管理等を行っている盛岡土木設備技術センター社員による説明を聞く事ができるほか、2日目の朝にはSL 銀河の機関車の出区点検を見学いただけます。ぜひこの機会にご参加ください。

1. 商品概要

(1) 出発日

2023年4月15日(土)

(2) 行程・旅行代金

～貸切バス =JR …徒歩



旅行行程	一日目	東京駅・上野駅・大宮駅=(東北新幹線 普通車指定席)=新花巻駅(11:00 頃) ～旧宮守トンネル(見学)～道の駅みやもり(昼食)…宮守川橋りょう(見学)…道の 駅みやもり(小休憩)～土倉トンネル内鍾乳洞(見学)～ホテルフォルクローロ 三陸釜石(17:50 到着予定)自由夕食
	二日目	ホテルフォルクローロ三陸釜石(7:00 頃)…釜石駅 SL 検修庫(見学)…ホテルフォルクロ ーロ三陸釜石…釜石駅=(SL 銀河乗車普通車指定席 昼食弁当)=新花巻駅(15:06 着)=(東北新幹線 普通車指定席)=大宮駅・上野駅・東京駅
募集人員	30名(最少催行人員20名) ※添乗員同行(現地発着プランには、1日目新花巻駅から2日目新花巻駅まで同行しま す)	
旅行代金	首都圏発 1室1名利用 72,000円 1室2名利用 70,000円 現地発 1室1名利用 55,000円 1室2名利用 53,000円	
食事	1日目 朝:× 昼:○ 夜:× 2日目 朝:○ 昼:○ 夜:×	

お申込み等	<p>2月22日(水) 15:00 発売開始</p> <p>インターネット限定販売 (株)JR 東日本びゅうツーリズム & セールス「日本の旅、鉄道の旅」サイトからの申込</p> <p>https://www.jrview-travel.com/reserve/travelItem/detail?courseNo=23B0034</p> <p>企画実施:株式会社 JR 東日本びゅうツーリズム & セールス</p>
-------	---

※復路の SL 銀河について、現地発着のお客さまは花巻駅または新花巻駅までご乗車いただけます。

2. ツアーのポイント

【1日目】 普段は立ち入ることのできない構造物の見学をしていただけます！

☆旧宮守トンネル見学

岩手軽便鉄道時代に使われていた旧宮守トンネルを見学！

☆宮守川橋りょう(通称めがね橋)見学

列車でしか通ることのできない橋りょう上を直接ウォーキング体験！

宮沢賢治の「銀河鉄道の夜」をイメージさせる土木学会選奨土木遺産に指定されている橋りょうです。

☆土倉トンネル内鍾乳洞見学

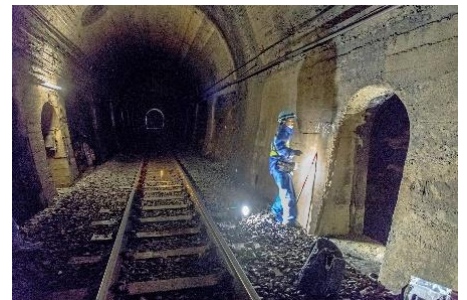
JR 東日本管内では珍しい営業線でトンネル内から立ち入ることができる鍾乳洞を見学！



旧宮守トンネル



宮守川橋りょう



土倉トンネル内

【2日目】 SL 銀河の機関車の点検作業の見学、復路乗車で SL 銀河を満喫することができます。

☆SL 銀河の機関車の発車前点検作業の見学

釜石駅発車前の SL 銀河の機関車の点検作業や

石炭の積み込み作業の見学ができます。

☆SL 銀河の乗車！

釜石駅から花巻駅(首都圏のお客さまは新花巻駅まで)

SL 銀河にご乗車いただけます。



【その他】

本ツアーのために制作した特別なノベルティ(ネックストラップ)をお渡しいたします！

また、専門知識を有した盛岡土木設備技術センター社員が各構造物の説明をいたします。

3. 注意事項

- (1) 本ツアー内では写真・動画の撮影制限はございません。ただし SNS 等へ投稿される際は、他の方が映り込まないように一定の配慮をお願いいたします。
- (2) 歩きやすく履きなれた滑りにくい靴・服装でご参加ください。なお 1 日目は一部汚れやすい箇所があるため、こちらで長靴をご用意いたします。
- (3) 安全のため、係員の指示に従ってください。
- (4) 雨天決行ですが、荒天等不測の事態によりイベントを中止および変更する場合があります。
- (5) 当日は報道機関の撮影が入る場合がございますのでご了承ください。
- (6) 当ツアー見学コースにはバリアフリー設備がなく、移動時は線路上の砂利道を歩きます(往復約 3km)。自力で歩行できる方に限らせていただきます。安全上の理由から車椅子など介助の必要な方のご参加はご遠慮いただいております。
- (7) 高所である橋りょう上を見学いたしますので、ご了承のうえでお申し込みください。
- (8) 当ツアーのお申込みは中学生以上に限ります。親権者以外の方と同行される未成年者の方は、親権者の同意書のご提出が必要となります。また、旅行開始時点で中学生の方のご参加には原則として親権者の同行が条件となります。