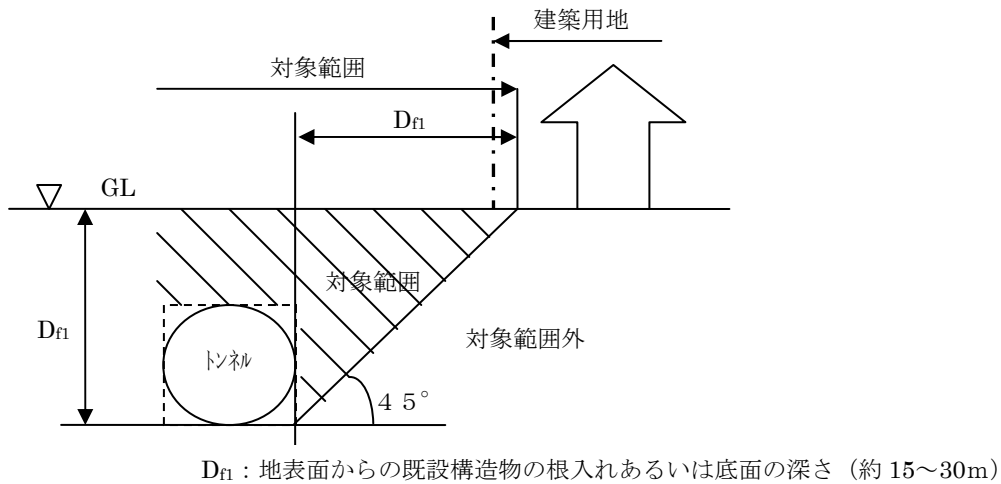


近接施工範囲 概念図（参考）

※下記図は概念図であり、近接程度の区分の判定については、「都市部鉄道構造物の近接施工対策マニュアル」（財団法人 鉄道総合技術研究所）に基づいて行なう。

1) 地上構造物の場合（概念図）



2) 杭構造または地下構造等がある場合（埋込杭・場所打杭）（概念図）

